

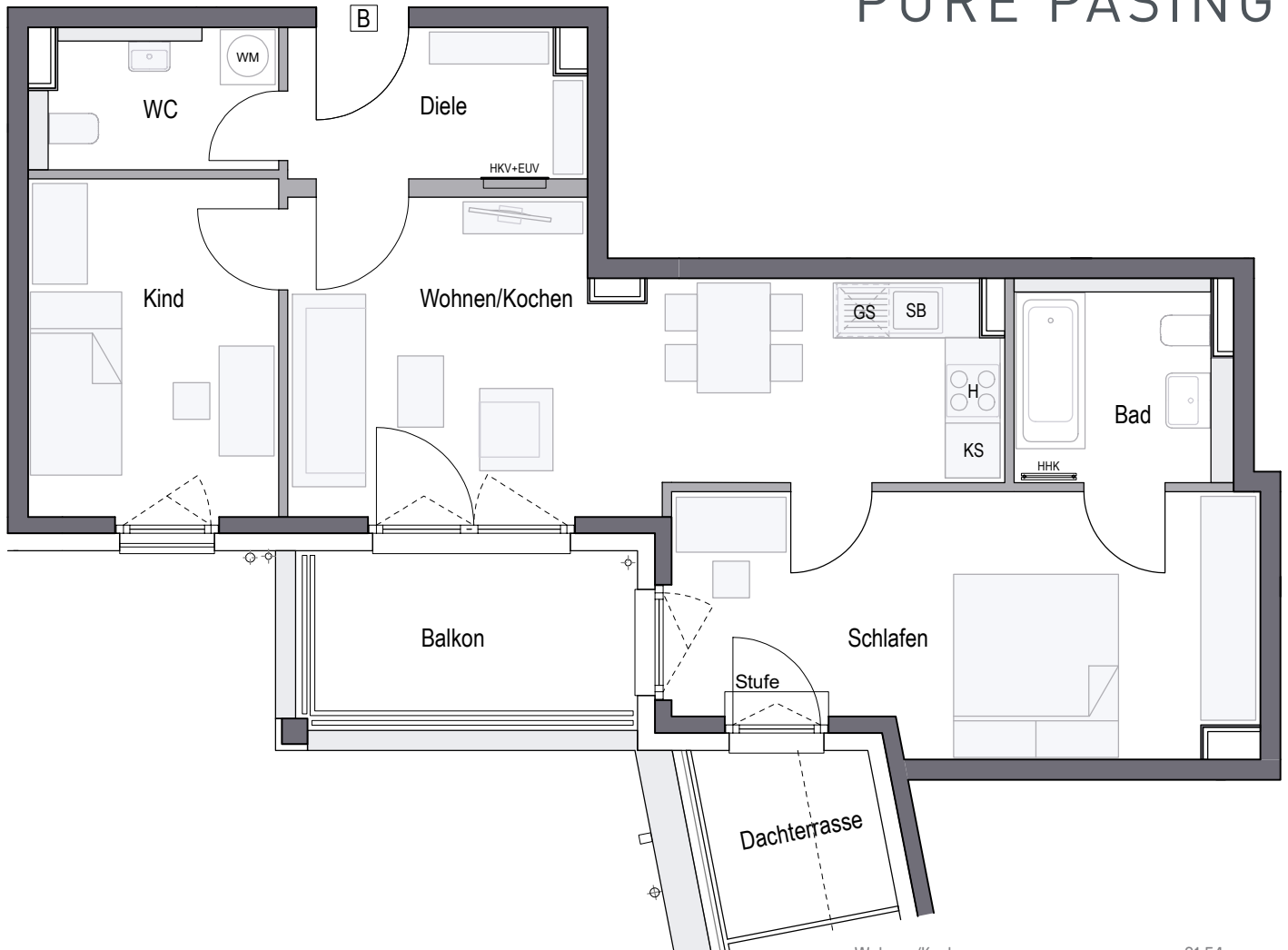
WOHNUNG 33 (3.OG)

3-Zimmer · Wfl. 68,33 qm · Maßstab 1:75

Barrierefreie Wohnung im Sinne der Bayerischen Bauordnung nach Art. 48 barrierefreies Bauen.



PURE PASING



Wohnen/Kochen	21,54 qm
Schlafen	17,39 qm
Kind	10,10 qm
Bad	5,14 qm
WC	4,03 qm
Diele	5,22 qm
Gesamt	63,42 qm
Balkon (50%)	3,09 qm
Dachterrasse (50%)	1,82 qm
WOHNFLÄCHE GESAMT	68,33 qm



CONCEPT BAU GmbH · Hans-Cornelius-Straße 4 · 82166 Gräfelfing

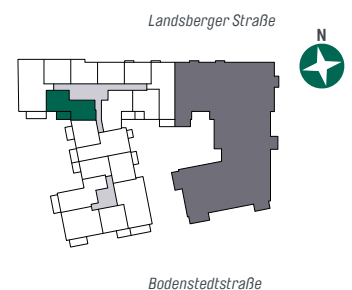
gemäß Wohnflächenberechnung vom 02.02.2024

0 1m 2m 3m

Planungshilfe im Maßstab 1:75

Vorbehaltlich Änderungen aufgrund von technischen Notwendigkeiten.
Die angegebenen Flächen wurden nach Rohbaumaßen ermittelt. Einzelne Änderungen vorbehalten.
Illustrationen aus Sicht des Illustrators. Möblierung im Preis nicht enthalten.
Vorab-Grundrisse, Planungsstand 02.02.2024

RR	Regenrohr	GS	Spülmaschine	EUUV	Elektroverteilung	LS	Lichtschacht
AHD	Abhangdecke	WM	Waschmaschine	HKV	Heizkreisverteiler		
DU	Dusche	SB	Spülbecken	HHK	Handtuchheizkörper		
KS	Kühlschrank	H	Herd	DF	Dachflächenfenster		



Bodenstedtstraße