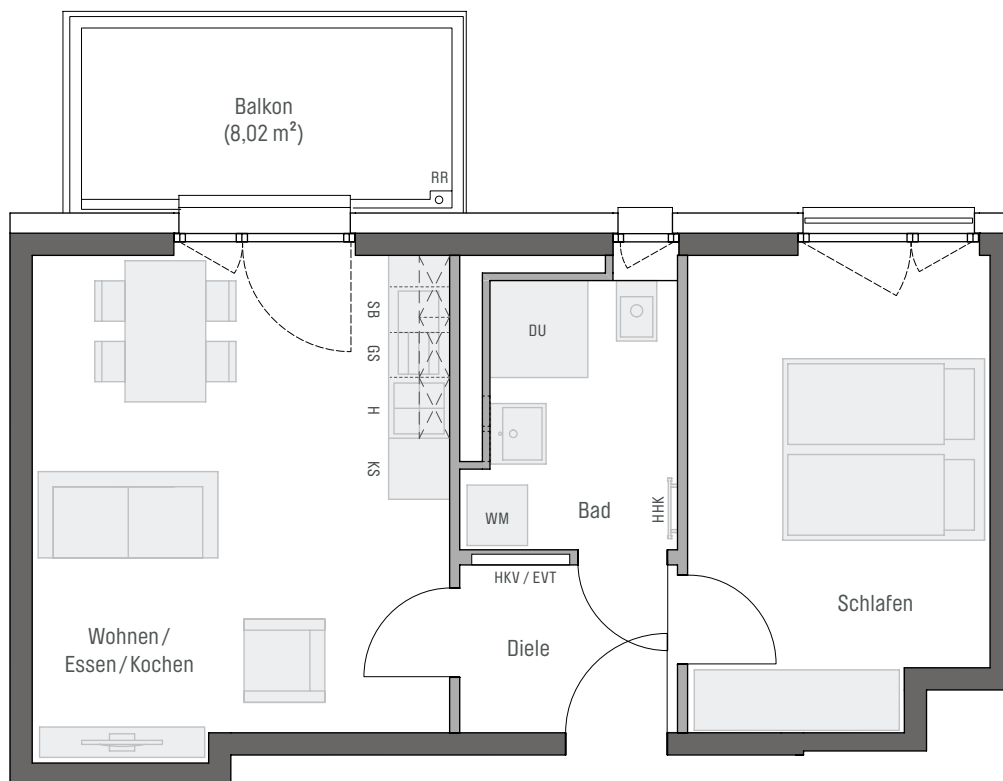


2 Zimmer · 47,25 m<sup>2</sup> Wfl.

Barrierefreie Wohnung im Sinne der Bayerischen Bauordnung  
nach Art. 48 Barrierefreies Bauen



Zimmer	Fläche
Wohnen/Essen/Kochen	20,37 m <sup>2</sup>
Schlafen	13,90 m <sup>2</sup>
Diele	3,60 m <sup>2</sup>
Bad	5,37 m <sup>2</sup>
<b>Gesamt</b>	<b>43,24 m<sup>2</sup></b>
Balkon (50%)	4,01 m <sup>2</sup>
<b>Wohnfläche gesamt</b>	<b>47,25 m<sup>2</sup></b>



PREMIER-CONCEPT BAU 2 GmbH · Hans-Cornelius-Str. 4 · 82166 Gräfelfing  
Projektrealisierung durch die CONCEPT BAU für die PREMIER-CONCEPT BAU 2 GmbH

gem. Wohnflächenberechnung vom 06.12.2023

0 m 1 m 2 m 3 m  
Planungshilfe im Maßstab 1:75

Vorbehaltlich Änderungen aufgrund technischer Notwendigkeiten.  
Die angegebenen Flächen wurden nach Rohbaumaßnahmen ermittelt. Einzelne Änderungen vorbehalten.  
Visualisierungen aus Sicht des Illustrators. Möblierung nicht im Preis enthalten.

EVT Elektroverteilung	AHD Abhangdecke	RR Regenrohr	GS Geschirrspüler
H Herd	HKV Heizkreisverteiler	DK Deckenkoffer	WM Waschmaschine
HHK Handtuchheizkörper	KS Kühlschrank	SB Spülbecken	DU Dusche

1. OG

