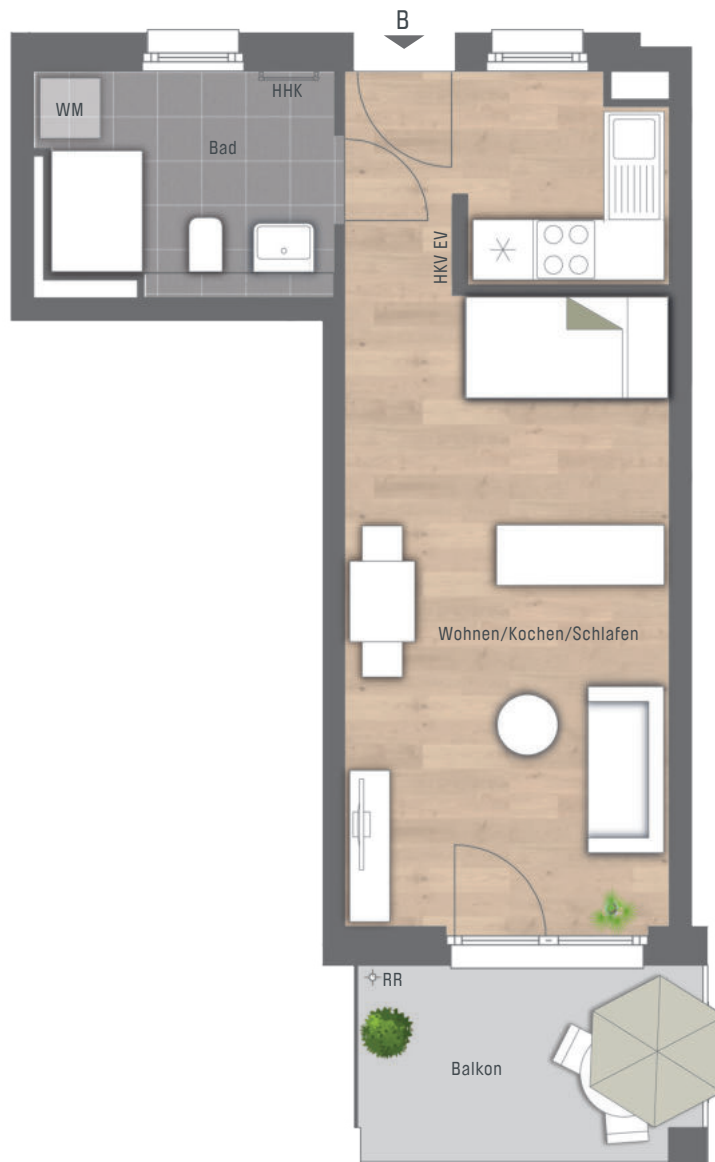


# HAUS 1 · WOHNUNG 3103 · 1. OG · 3107 · 2. OG · 3111 · 3. OG · 1 Zimmer · Wfl. 36,22 qm

Barrierefreie Wohnung im Sinne der Bayerischen Bauordnung  
nach Art. 48 barrierefreies Bauen.

joseph



Wohnen/Kochen/Schlafen 26,73 qm

Bad 6,22 qm

---

Wohnfläche 32,95 qm

Balkon 1/2 3,27 qm

---

WOHNFLÄCHE GESAMT 36,22 qm

CONCEPT BAU GmbH für Zapf Kreuzstein Development GmbH · Hans-Cornelius-Straße 4 · 82166 Gräfelfing  
gemäß Wohnflächenberechnung vom 28.06.2024

0 1m 2m 3m

Planungshilfe im Maßstab 1:75

Vorbehaltlich Änderungen aufgrund von technischen Notwendigkeiten.  
Die angegebenen Flächen wurden nach Rohbaumaßen ermittelt. Einzelne Änderungen vorbehalten.  
Illustrationen aus Sicht des Illustrators. Möblierung im Preis nicht enthalten.  
Vorab-Grundrisse, Planungsstand 28.06.2024

EV Elektroverteilung    RR Regenrohr  
HKV Heizkreisverteiler    WM Waschmaschine  
HHK Handtuchheizkörper

