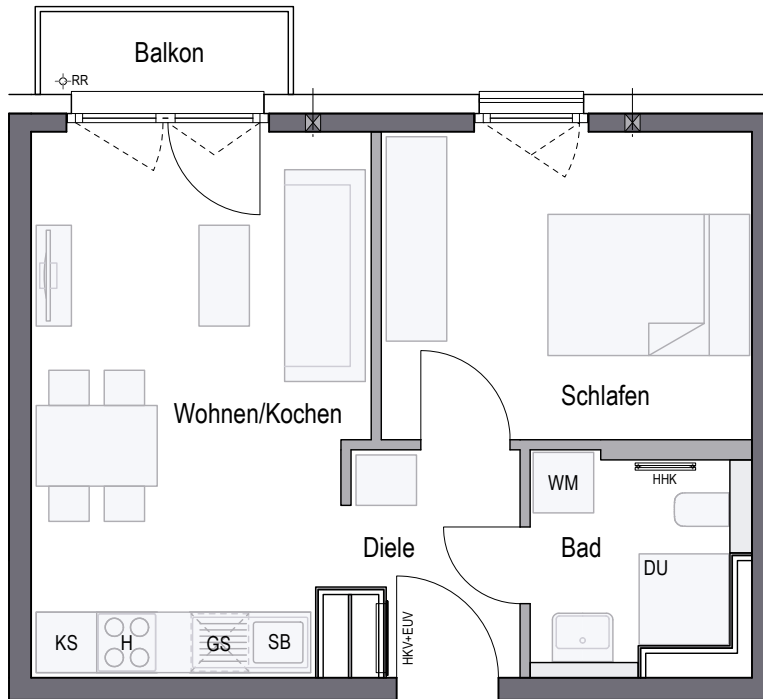


# WOHNUNG 56 (5.OG)

2-Zimmer · Wfl. 37,40 qm · Maßstab 1:75



## PURE PASING



Wohnen/Kochen	17,33 qm
Schlafen	11,24 qm
Bad	4,26 qm
Diele	3,56 qm
<b>Gesamt</b>	<b>36,39 qm</b>
Balkon (50%)	1,01 qm
<b>WOHNFLÄCHE GESAMT</b>	<b>37,40 qm</b>



CONCEPT BAU GmbH · Hans-Cornelius-Straße 4 · 82166 Gräfelfing

gemäß Wohnflächenberechnung vom 02.10.2023

0 1m 2m 3m

Planungshilfe im Maßstab 1:75

Vorbehaltlich Änderungen aufgrund von technischen Notwendigkeiten.  
Die angegebenen Flächen wurden nach Rohbaumaßen ermittelt. Einzelne Änderungen vorbehalten.  
Illustrationen aus Sicht des Illustrators. Möblierung im Preis nicht enthalten.  
Vorab-Grundrisse, Planungsstand 02.10.2023

- |     |             |    |               |     |                    |    |             |
|-----|-------------|----|---------------|-----|--------------------|----|-------------|
| RR  | Regenrohr   | GS | Spülmaschine  | EUV | Elektroverteilung  | LS | Lichtschaft |
| AHD | Abhangdecke | WM | Waschmaschine | HKV | Heizkreisverteiler |    |             |
| DU  | Dusche      | SB | Spülbecken    | HHK | Handtuchheizkörper |    |             |
| KS  | Kühlschrank | H  | Herd          | DF  | Dachflächenfenster |    |             |

