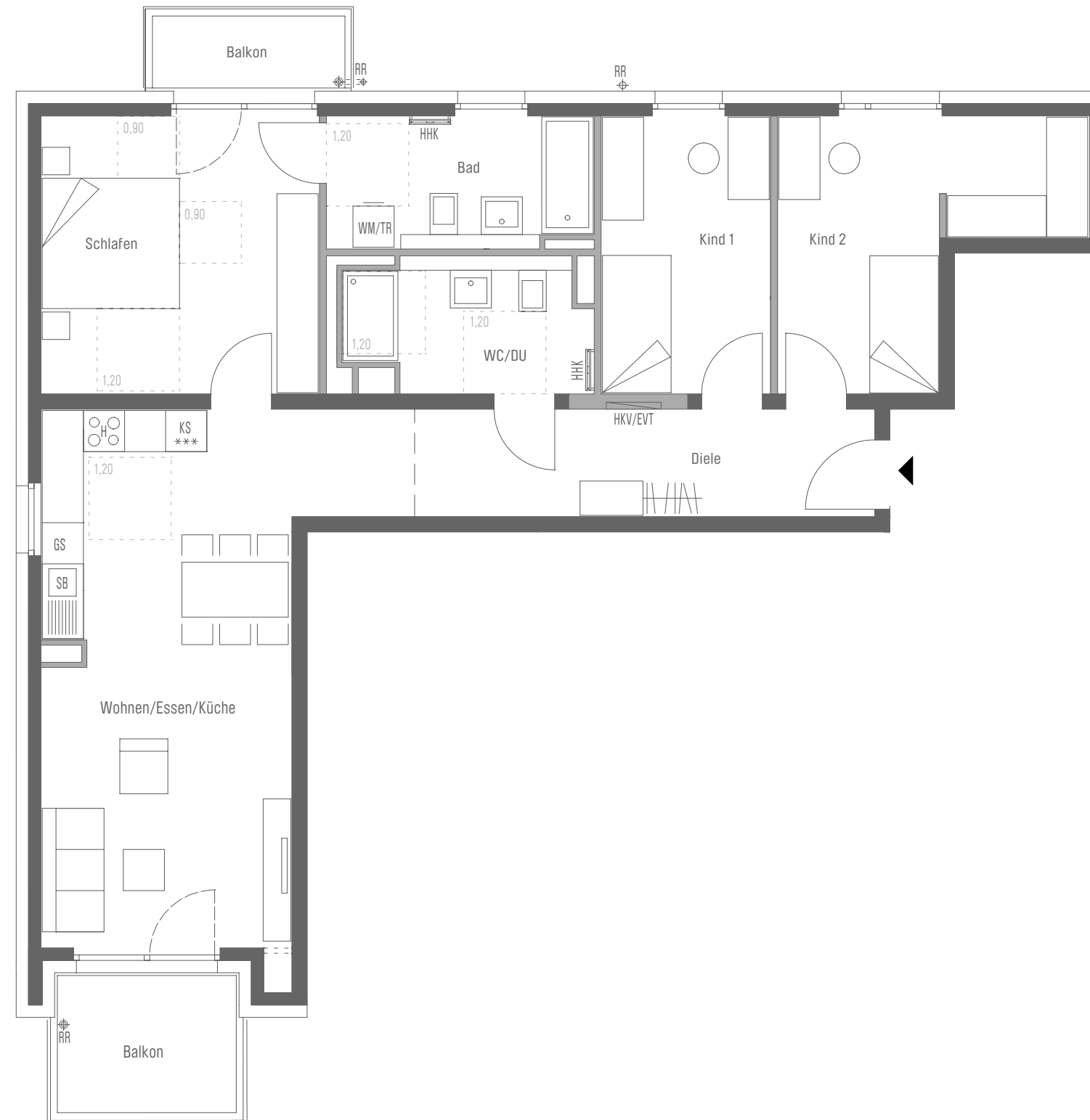
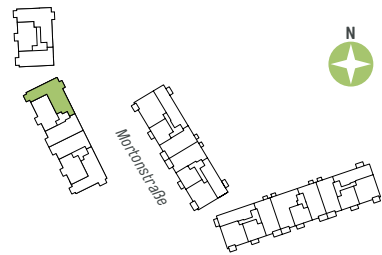


# WOHNUNG 231 (3. OG)

4-Zimmer · Wfl. 100,35 qm · Maßstab 1:75

Barrierefreie Wohnung im Sinne der Bayerischen Bauordnung nach Art. 48 barrierefreies Bauen.



Wohnen/Essen/Kochen	31,27 qm
Schlafen	16,46 qm
Kind 1	13,40 qm
Kind 2	10,02 qm
Bad	7,41 qm
WC/Dusche	6,58 qm
Diele/Abstellraum	10,52 qm
<b>Gesamt</b>	<b>95,66 qm</b>
Balkon (50 % 1)	2,89 qm
Balkon (50 % 2)	1,80 qm
<b>WOHNFLÄCHE GESAMT</b>	<b>100,35 qm</b>

CONCEPT BAU Mortonstraße GmbH · Hans-Cornelius-Straße 4 · 82166 Gräfelfing  
 Projektrealisierung durch die CONCEPT BAU GmbH für die CONCEPT BAU Mortonstraße GmbH

Vorbehaltlich Änderungen aufgrund von technischen Notwendigkeiten. Die angegebenen Flächen wurden nach Rohbaumaßen ermittelt. Einzelne Änderungen vorbehalten. Illustrationen aus Sicht des Illustrators. Möblierung im Preis nicht enthalten. Vorab-Grundrisse, Planungsstand 19.12.2022

- |                               |                               |                        |                           |
|-------------------------------|-------------------------------|------------------------|---------------------------|
| <b>EVT</b> Elektroverteilung  | <b>AHD</b> Abhangdecke        | <b>RR</b> Regenrohr    | <b>GS</b> Spülmaschine    |
| <b>H</b> Herd                 | <b>HKV</b> Heizkreisverteiler | <b>DK</b> Deckenkoffer | <b>WM</b> Waschmaschine   |
| <b>HHK</b> Handtuchheizkörper | <b>KS</b> Kühlschrank         | <b>SB</b> Spülbecken   | <b>TR</b> Trockner        |
| <b>RR</b> Regenfallrohr       | <b>DU</b> Dusche              |                        | <b>DA</b> Deckenabsenkung |

gemäß Wohnflächenberechnung vom 21.12.2023  
 0 1m 2m 3m  
 Planungshilfe im Maßstab 1:75