

WOHNUNG 504 (EG)

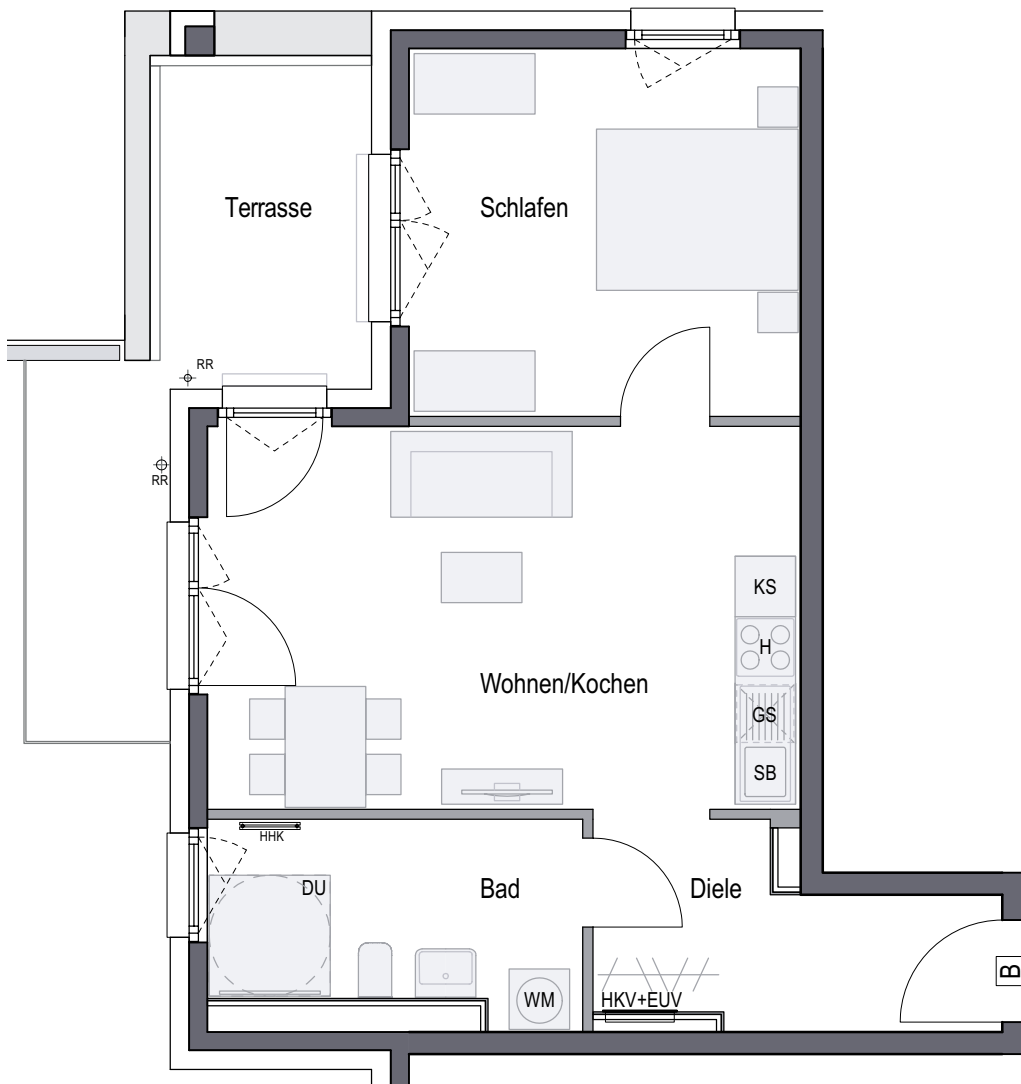
2-Zimmer · Wfl. 56,55 qm · Maßstab 1:75

Barrierefreie Wohnung im Sinne der Bayerischen Bauordnung nach Art. 48 barrierefreies Bauen.



AM SCHÄFERANGER

OBERSCHLEISSHEIM



Wohnen/Kochen	22,48 qm
Schlafen	14,18 qm
Bad	6,93 qm
Diele	6,59 qm
Gesamt	50,18 qm
Terrasse (50%)	6,37 qm
WOHNFLÄCHE GESAMT	56,55 qm



CONCEPT BAU GmbH · Hans-Cornelius-Straße 4 · 82166 Gräfelfing

gemäß Wohnflächenberechnung vom 24.01.2024

0 1m 2m 3m

Planungshilfe im Maßstab 1:75

Vorbehaltlich Änderungen aufgrund von technischen Notwendigkeiten.
Die angegebenen Flächen wurden nach Rohbaumaßen ermittelt. Einzelne Änderungen vorbehalten.
Illustrationen aus Sicht des Illustrators. Möblierung im Preis nicht enthalten.
Vorab-Grundrisse, Planungsstand 24.01.2024

RR	Regenrohr	GS	Spülmaschine	EUUV	Elektroverteilung
AHD	Abhangdecke	WM	Waschmaschine	HKV	Heizkreisverteiler
DU	Dusche	SB	Spülbecken	HHK	Handtuchheizkörper
KS	Kühlschrank	H	Herd	NA	Notablauf

