

WOHNUNG 520 (3.OG)

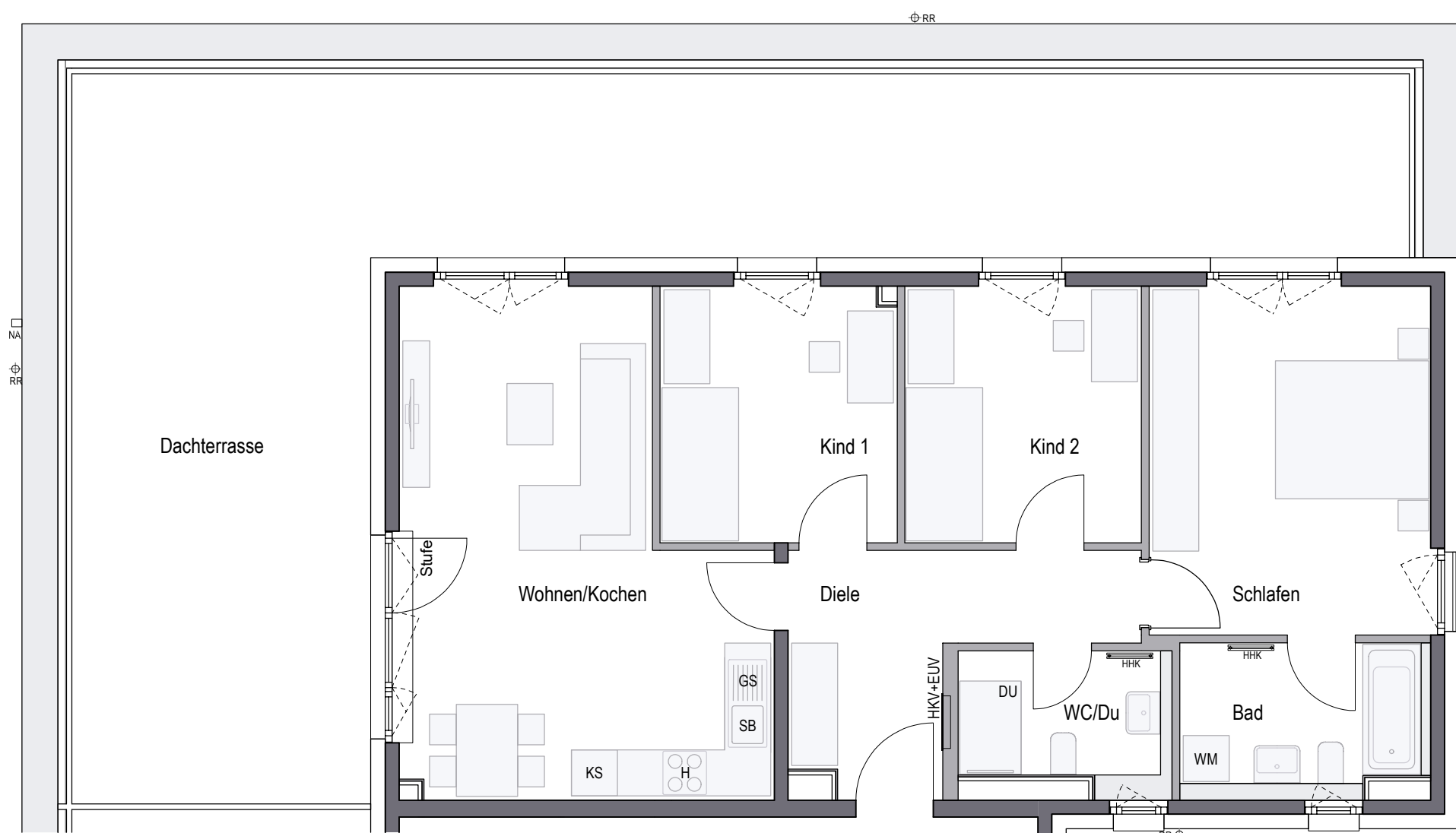
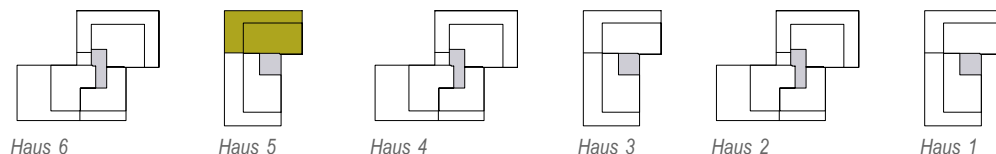
4-Zimmer · Wfl 102,81 qm · Maßstab 1:75



AM SCHÄFERANGER

OBERSCHLEISSHEIM

Am Schäferanger



Wohnen/Kochen	27,28 qm
Schlafen	16,74 qm
Kind 1	10,29 qm
Kind 2	10,33 qm
Bad	6,44 qm
WC/Du	4,85 qm
Diele	9,46 qm
Gesamt	85,39 qm
Dachterrasse (25%)	17,42 qm
WOHNFLÄCHE GESAMT	102,81 qm

CONCEPT BAU GmbH · Hans-Cornelius-Straße 4 · 82166 Gräfelfing

Vorbehaltlich Änderungen aufgrund von technischen Notwendigkeiten.
Die angegebenen Flächen wurden nach Rohbaumaßen ermittelt. Einzelne Änderungen vorbehalten.
Illustrationen aus Sicht des Illustrators. Möblierung im Preis nicht enthalten.
Vorab-Grundrisse, Planungsstand 24.01.2024

- RR Regenrohr
- AHD Abhangdecke
- DU Dusche
- KS Külschrank
- GS Spülmaschine
- WM Waschmaschine
- SB Spülbecken
- H Herd
- EUV Elektroverteilung
- HKV Heizkreisverteiler
- HHK Handtuchheizkörper
- NA Notablauf

gemäß Wohnflächenberechnung vom 24.01.2024



WOHNUNG 520 · 3.OG · 4-Zimmer · Wfl. 102,81 qm