

WOHNUNG 519 (3.OG)

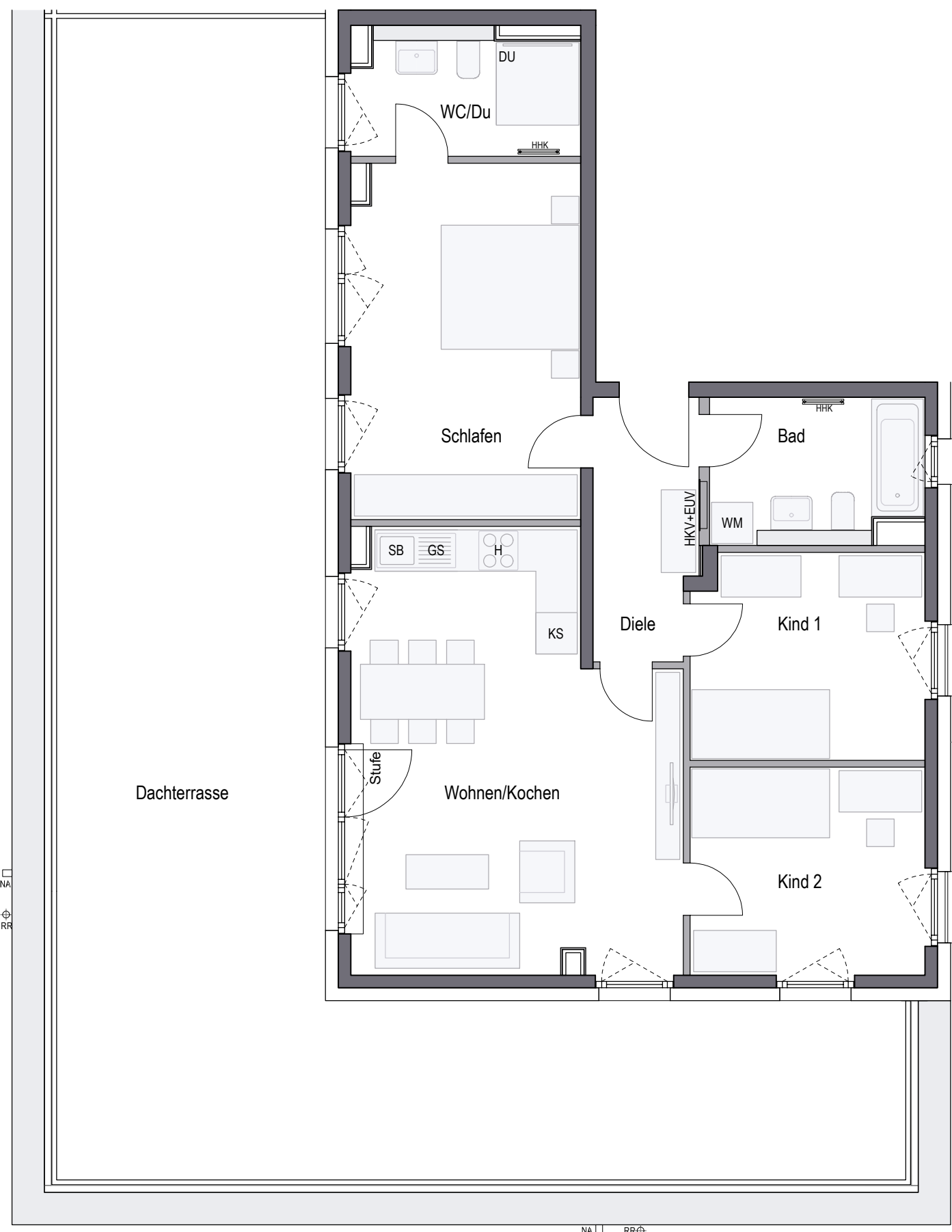
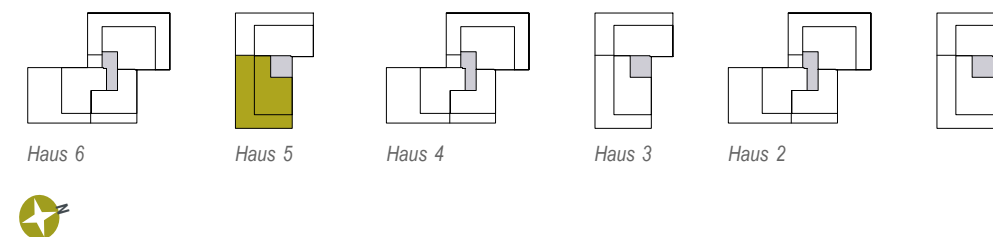
4-Zimmer · Wfl 105,19 qm · Maßstab 1:75



AM SCHÄFERANGER

OBERSCHLEISSHEIM

Am Schäferanger



Wohnen/Kochen	28,00 qm
Schlafen	17,05 qm
Kind 1	10,06 qm
Kind 2	10,29 qm
Bad	6,41 qm
WC/Du	5,84 qm
Diele	5,63 qm
Gesamt	83,28 qm
Dachterrasse (25%)	21,91 qm
WOHNFLÄCHE GESAMT	105,19 qm

CONCEPT BAU GmbH · Hans-Cornelius-Straße 4 · 82166 Gräfelfing

Vorbehaltlich Änderungen aufgrund von technischen Notwendigkeiten.
Die angegebenen Flächen wurden nach Rohbaumaßen ermittelt. Einzelne Änderungen vorbehalten.
Illustrationen aus Sicht des Illustrators. Möblierung im Preis nicht enthalten.
Vorab-Grundrisse, Planungsstand 24.01.2024

- RR Regenrohr
- AHD Abhangdecke
- DU Dusche
- KS Küchschrank
- GS Spülmaschine
- WM Waschmaschine
- SB Spülbecken
- H Herd
- EUV Elektroverteilung
- HKV Heizkreisverteiler
- HHK Handtuchheizkörper
- NA Notablauf

gemäß Wohnflächenberechnung vom 24.01.2024

