

# WOHNUNG 511 (1.OG), 517 (2.OG)

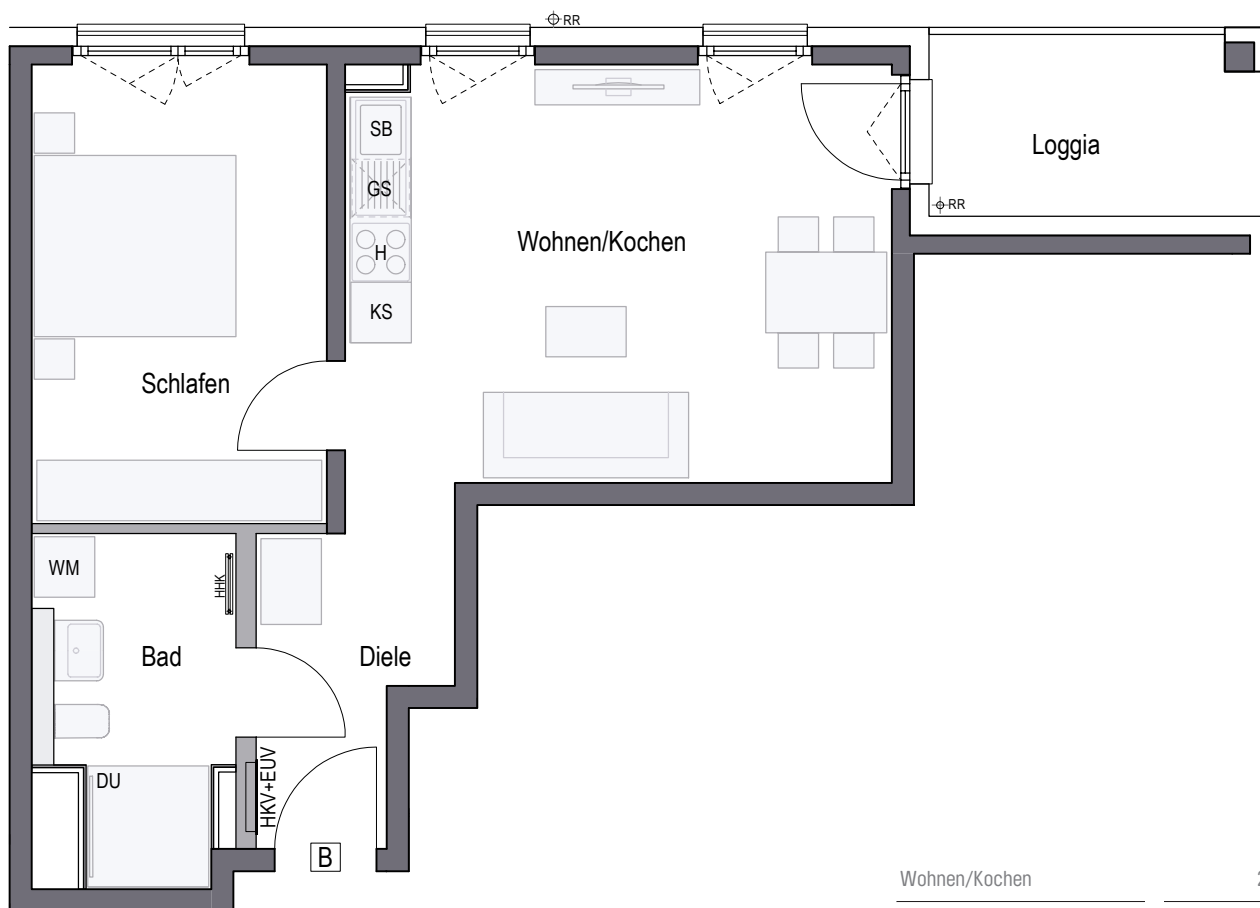
2-Zimmer · Wfl. 50,37 qm · Maßstab 1:75

Barrierefreie Wohnung im Sinne der Bayerischen Bauordnung nach Art. 48 barrierefreies Bauen.



AM SCHÄFERANGER

OBERSCHLEISSHEIM



Wohnen/Kochen	22,87 qm
Schlafen	13,33 qm
Bad	6,17 qm
Diele	5,08 qm
<b>Gesamt</b>	<b>47,45 qm</b>
Loggia (50%)	2,92 qm
<b>WOHNFLÄCHE GESAMT</b>	<b>50,37 qm</b>



CONCEPT BAU GmbH · Hans-Cornelius-Straße 4 · 82166 Gräfelfing

gemäß Wohnflächenberechnung vom 24.01.2024

0 1m 2m 3m

Planungshilfe im Maßstab 1:75

Vorbehaltlich Änderungen aufgrund von technischen Notwendigkeiten.  
Die angegebenen Flächen wurden nach Rohbaumaßen ermittelt. Einzelne Änderungen vorbehalten.  
Illustrationen aus Sicht des Illustrators. Möblierung im Preis nicht enthalten.  
Vorab-Grundrisse, Planungsstand 24.01.2024

RR	Regenrohr	GS	Spülmaschine	EUV	Elektroverteilung
AHD	Abhangdecke	WM	Waschmaschine	HKV	Heizkreisverteiler
DU	Dusche	SB	Spülbecken	HHK	Handtuchheizkörper
KS	Kühlschrank	H	Herd	NA	Notablauf

