

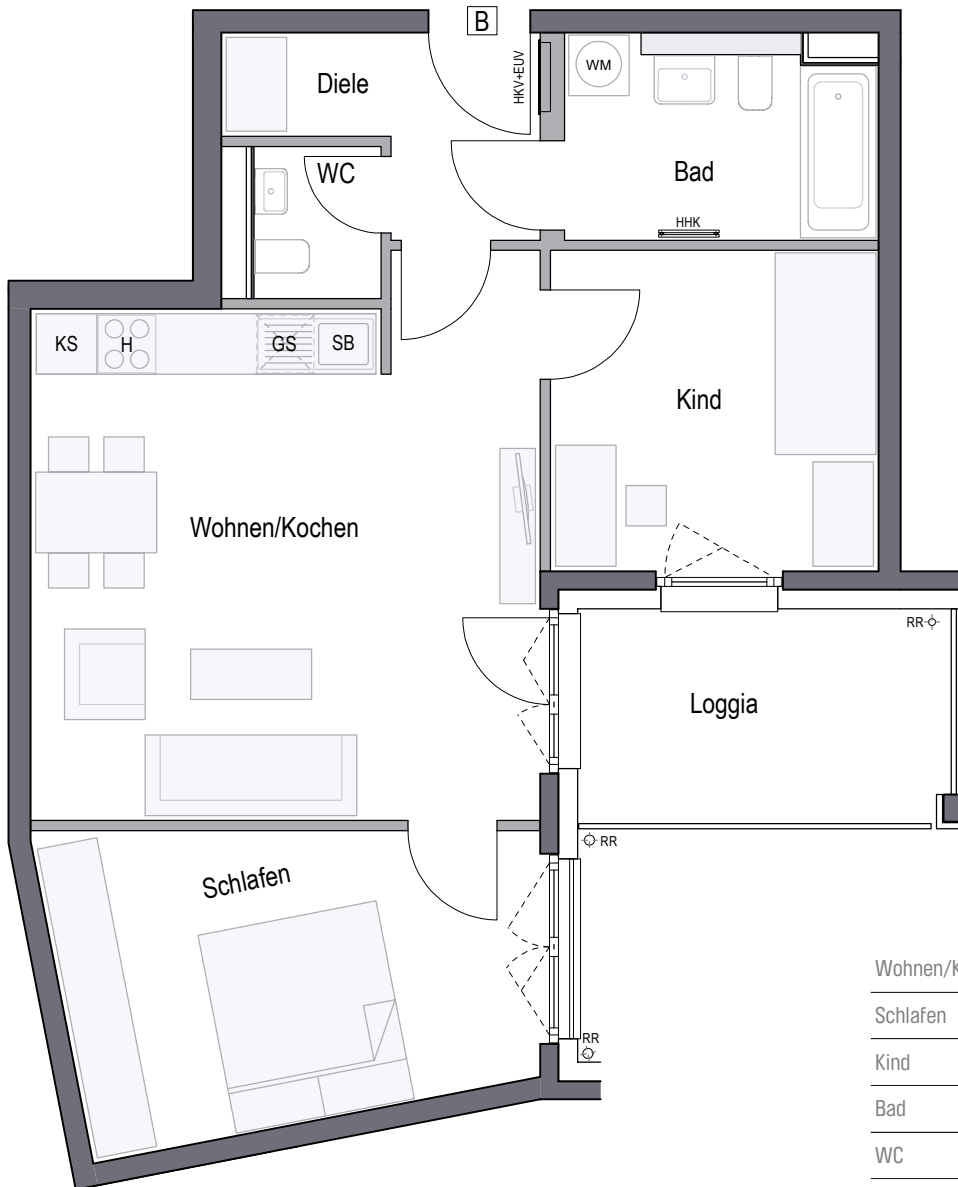
WOHNUNG 19 (1.OG), 30 (2.OG)

3-Zimmer · Wfl. 67,39 qm · Maßstab 1:75

Barrierefreie Wohnung im Sinne der Bayerischen Bauordnung
nach Art. 48 barrierefreies Bauen.



PURE PASING



Wohnen/Kochen	26,45 qm
Schlafen	13,79 qm
Kind	10,37 qm
Bad	6,17 qm
WC	1,90 qm
Diele	4,78 qm
Gesamt	63,46 qm
Loggia (50%)	3,93 qm
WOHNFLÄCHE GESAMT	67,39 qm



CONCEPT BAU GmbH · Hans-Cornelius-Straße 4 · 82166 Gräfelfing

gemäß Wohnflächenberechnung vom 02.02.2024

0 1m 2m 3m

Planungshilfe im Maßstab 1:75

Vorbehaltlich Änderungen aufgrund von technischen Notwendigkeiten.
Die angegebenen Flächen wurden nach Rohbaumaßen ermittelt. Einzelne Änderungen vorbehalten.
Illustrationen aus Sicht des Illustrators. Möblierung im Preis nicht enthalten.
Vorab-Grundrisse, Planungsstand 02.02.2024

RR	Regenrohr	GS	Spülmaschine	EUW	Elektroverteilung	LS	Lichtschtach
AHD	Abhangdecke	WM	Waschmaschine	HKV	Heizkreisverteiler		
DU	Dusche	SB	Spülbecken	HHK	Handtuchheizkörper		
KS	Kühlschrank	H	Herd	DF	Dachflächenfenster		

