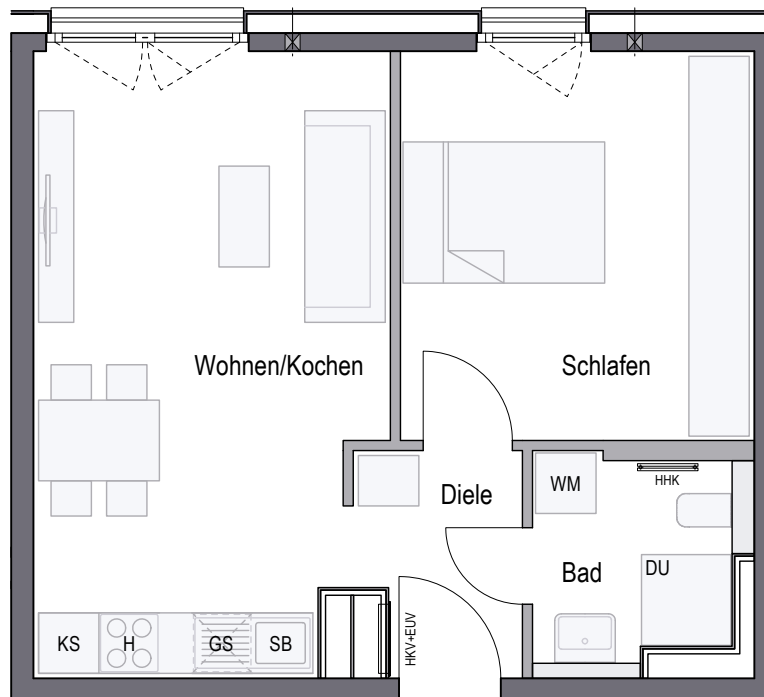


# WOHNUNG 13 (1.OG), 24 (2.OG)

2-Zimmer · Wfl. 42,06 qm · Maßstab 1:75



## PURE PASING



|                          |                 |
|--------------------------|-----------------|
| Wohnen/Kochen            | 20,69 qm        |
| Schlafen                 | 13,55 qm        |
| Bad                      | 4,26 qm         |
| Diele                    | 3,56 qm         |
| <b>WOHNFLÄCHE GESAMT</b> | <b>42,06 qm</b> |



CONCEPT BAU GmbH · Hans-Cornelius-Straße 4 · 82166 Gräfelfing

gemäß Wohnflächenberechnung vom 02.10.2023

0 1m 2m 3m

Planungshilfe im Maßstab 1:75

Vorbehaltlich Änderungen aufgrund von technischen Notwendigkeiten.  
Die angegebenen Flächen wurden nach Rohbaumaßen ermittelt. Einzelne Änderungen vorbehalten.  
Illustrationen aus Sicht des Illustrators. Möblierung im Preis nicht enthalten.  
Vorab-Grundrisse, Planungsstand 02.10.2023

|     |             |    |               |     |                    |    |              |
|-----|-------------|----|---------------|-----|--------------------|----|--------------|
| RR  | Regenrohr   | GS | Spülmaschine  | EUV | Elektroverteilung  | LS | Lichtschacht |
| AHD | Abhangdecke | WM | Waschmaschine | HKV | Heizkreisverteiler |    |              |
| DU  | Dusche      | SB | Spülbecken    | HHK | Handtuchheizkörper |    |              |
| KS  | Kühlschrank | H  | Herd          | DF  | Dachflächenfenster |    |              |

