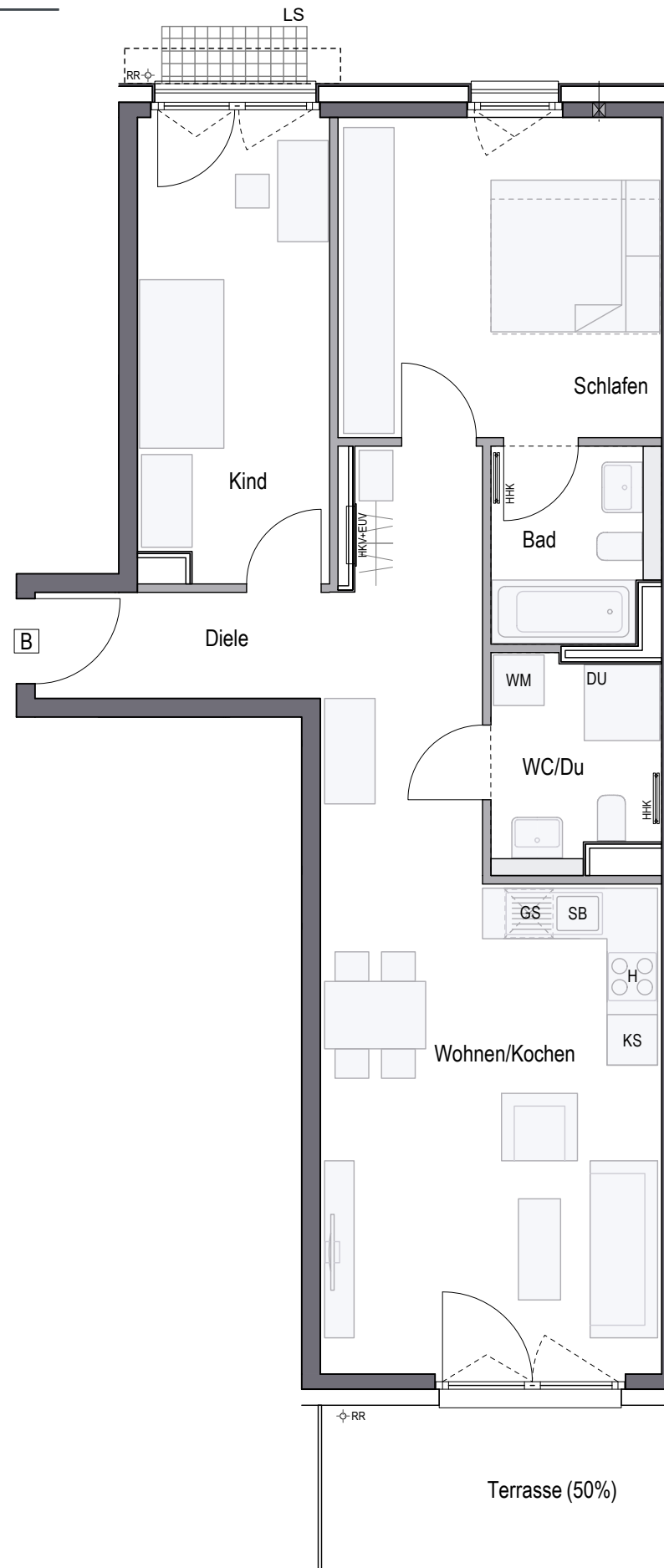
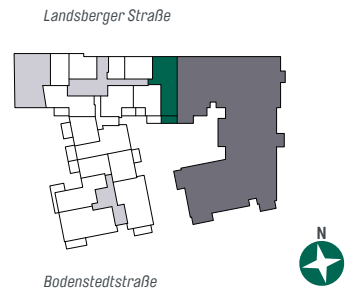


WOHNUNG 06 (EG)

3-Zimmer · Wfl. 77,67 qm · Maßstab 1:75

Barrierefreie Wohnung im Sinne der Bayerischen Bauordnung nach Art. 48 barrierefreies Bauen.



PP
PURE PASING



| | |
|--------------------------|-----------------|
| Wohnen/Kochen | 27,79 qm |
| Schlafen | 14,59 qm |
| Kind | 12,37 qm |
| Bad | 4,53 qm |
| WC/Du | 4,82 qm |
| Diele | 9,32 qm |
| Gesamt | 73,42 qm |
| Terrasse (50%) | 4,25 qm |
| WOHNFLÄCHE GESAMT | 77,67 qm |

CONCEPT BAU GmbH · Hans-Cornelius-Straße 4 · 82166 Gräfelfing

Vorbehaltlich Änderungen aufgrund von technischen Notwendigkeiten. Die angegebenen Flächen wurden nach Rohbaumaßen ermittelt. Einzelne Änderungen vorbehalten. Illustrationen aus Sicht des Illustrators. Möblierung im Preis nicht enthalten. Vorab-Grundrisse, Planungsstand 02.10.2023

- RR Regenrohr
- AHD Abhangdecke
- DU Dusche
- KS Kühlschrank
- GS Spülmaschine
- WM Waschmaschine
- SB Spülbecken
- H Herd
- EUV Elektroverteilung
- HKV Heizkreisverteiler
- HHK Handtuchheizkörper
- DF Dachflächenfenster
- LS Lichtschacht

gemäß Wohnflächenberechnung vom 02.10.2023

