

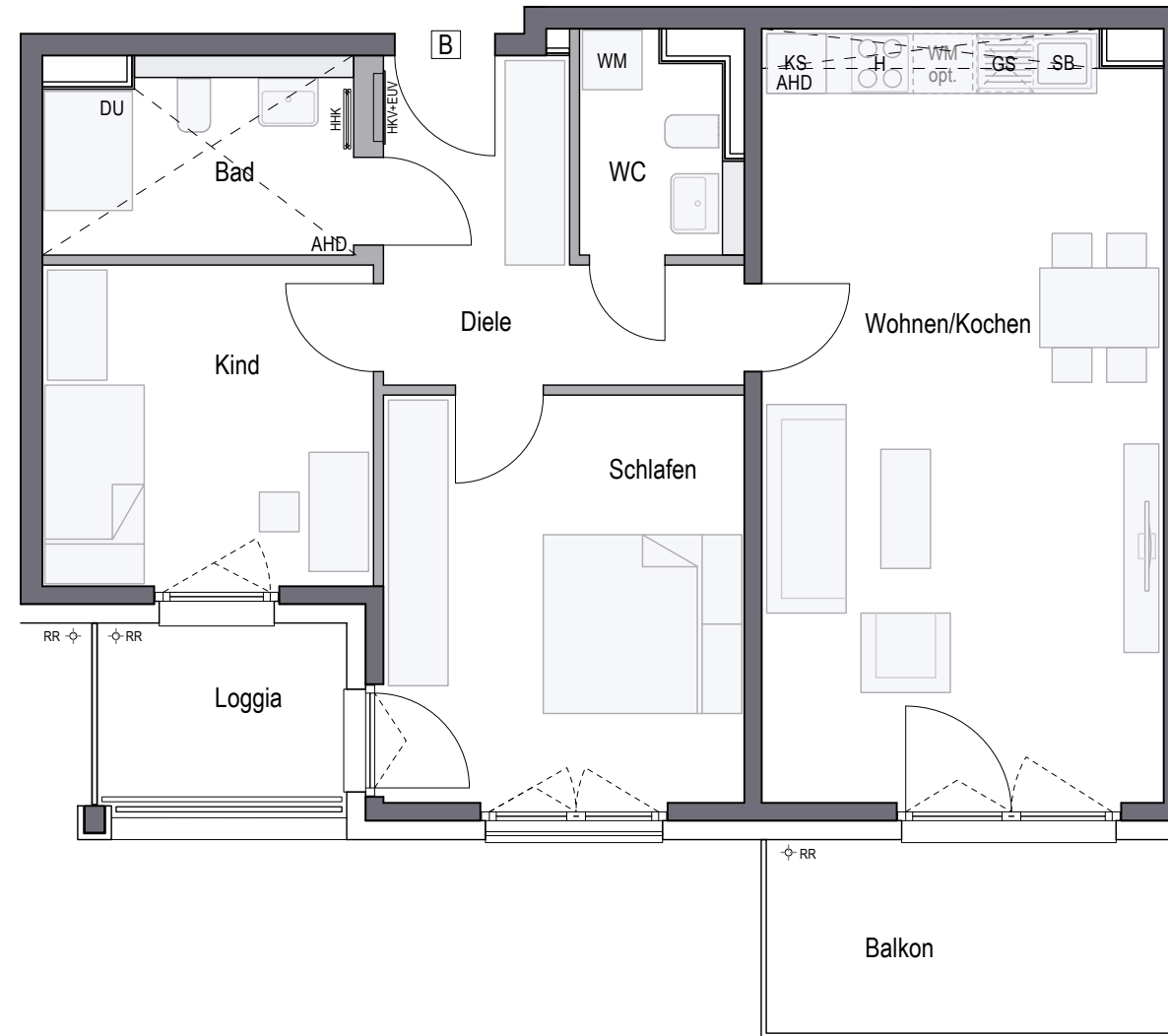
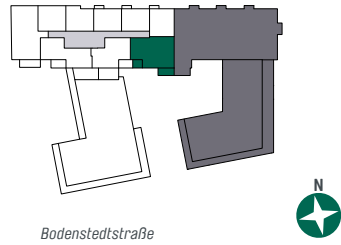
WOHNUNG 50 (4.OG)

3-Zimmer · Wfl. 80,89 qm · Maßstab 1:75

Barrierefreie Wohnung im Sinne der Bayerischen Bauordnung nach Art. 48 barrierefreies Bauen.

* Abhangdecke Bad und * Deckenkoffer Küche

Landsberger Straße



Wohnen/Kochen	31,31 qm
Schlafen	14,93 qm
Kind	10,79 qm
Bad	5,99 qm
WC	3,27 qm
Diele	8,35 qm
Gesamt	74,64 qm
Balkon (50%)	4,05 qm
Loggia (50%)	2,20 qm
WOHNFLÄCHE GESAMT	80,89 qm