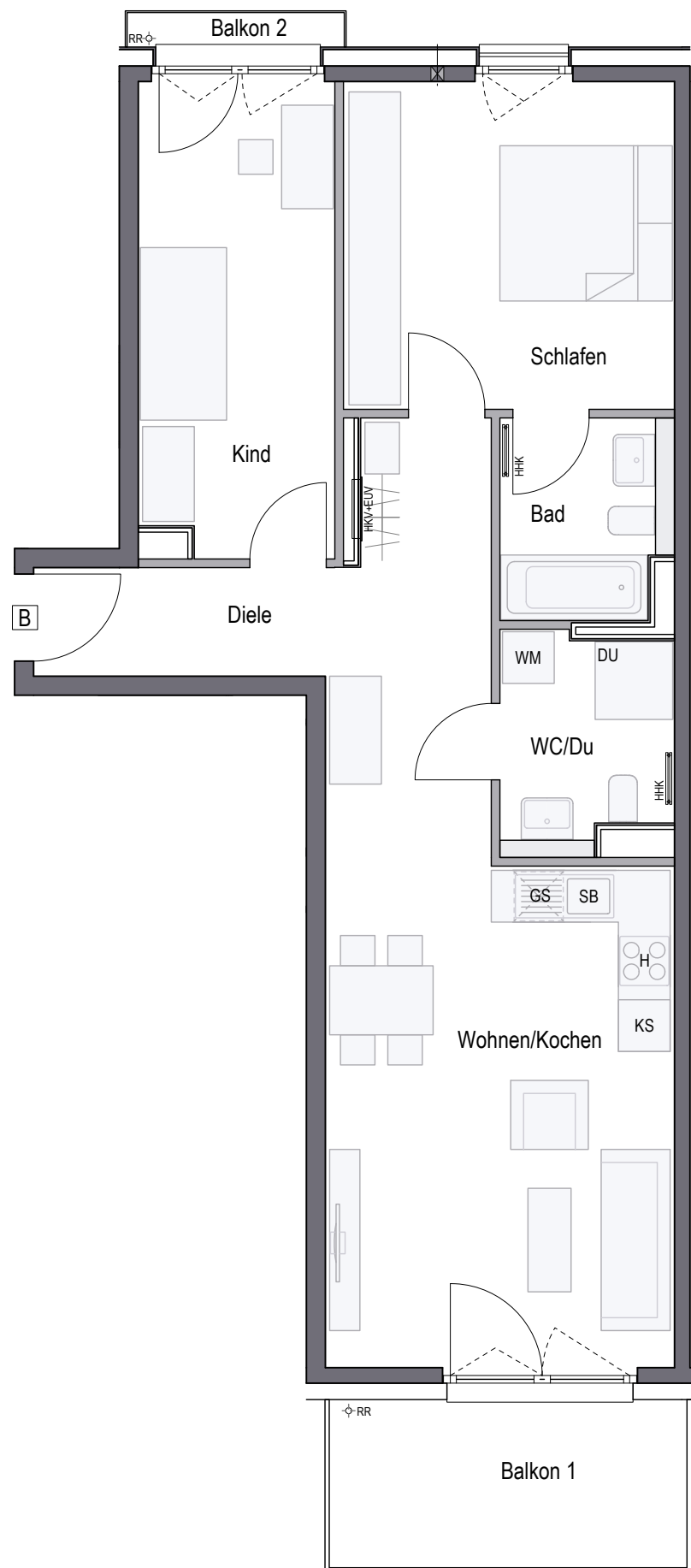
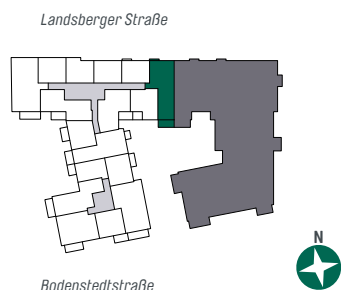


# WOHNUNG 17 (1.OG)

3-Zimmer · Wfl. 77,98 qm · Maßstab 1:75

Barrierefreie Wohnung im Sinne der Bayerischen Bauordnung nach Art. 48 barrierefreies Bauen.



Wohnen/Kochen	27,79 qm
Schlafen	14,59 qm
Kind	12,37 qm
Bad	4,53 qm
WC/Du	4,82 qm
Diele	9,32 qm
<b>Gesamt</b>	<b>73,42 qm</b>
Balkon 1 (50%)	4,05 qm
Balkon 2 (50%)	0,51 qm
<b>WOHNFLÄCHE GESAMT</b>	<b>77,98 qm</b>

CONCEPT BAU GmbH · Hans-Cornelius-Straße 4 · 82166 Gräfelfing

Vorbehaltlich Änderungen aufgrund von technischen Notwendigkeiten. Die angegebenen Flächen wurden nach Rohbaumaßen ermittelt. Einzelne Änderungen vorbehalten. Illustrationen aus Sicht des Illustrators. Möblierung im Preis nicht enthalten. Vorab-Grundrisse, Planungsstand 02.10.2023

RR	Regenrohr	GS	Spülmaschine	EUV	Elektroverteilung	LS	Lichtschaft
AHD	Abhängecke	WM	Waschmaschine	HKV	Heizkreisverteiler		
DU	Dusche	SB	Spülbecken	HHK	Handtuchheizkörper		
KS	Kühlschrank	H	Herd	DF	Dachflächenfenster		

gemäß Wohnflächenberechnung vom 02.10.2023

0 1m 2m 3m  
Planungshilfe im Maßstab 1:75