

# WOHNUNG 01 (EG)

2,5-Zimmer · Wfl. 67,48 qm · Maßstab 1:75

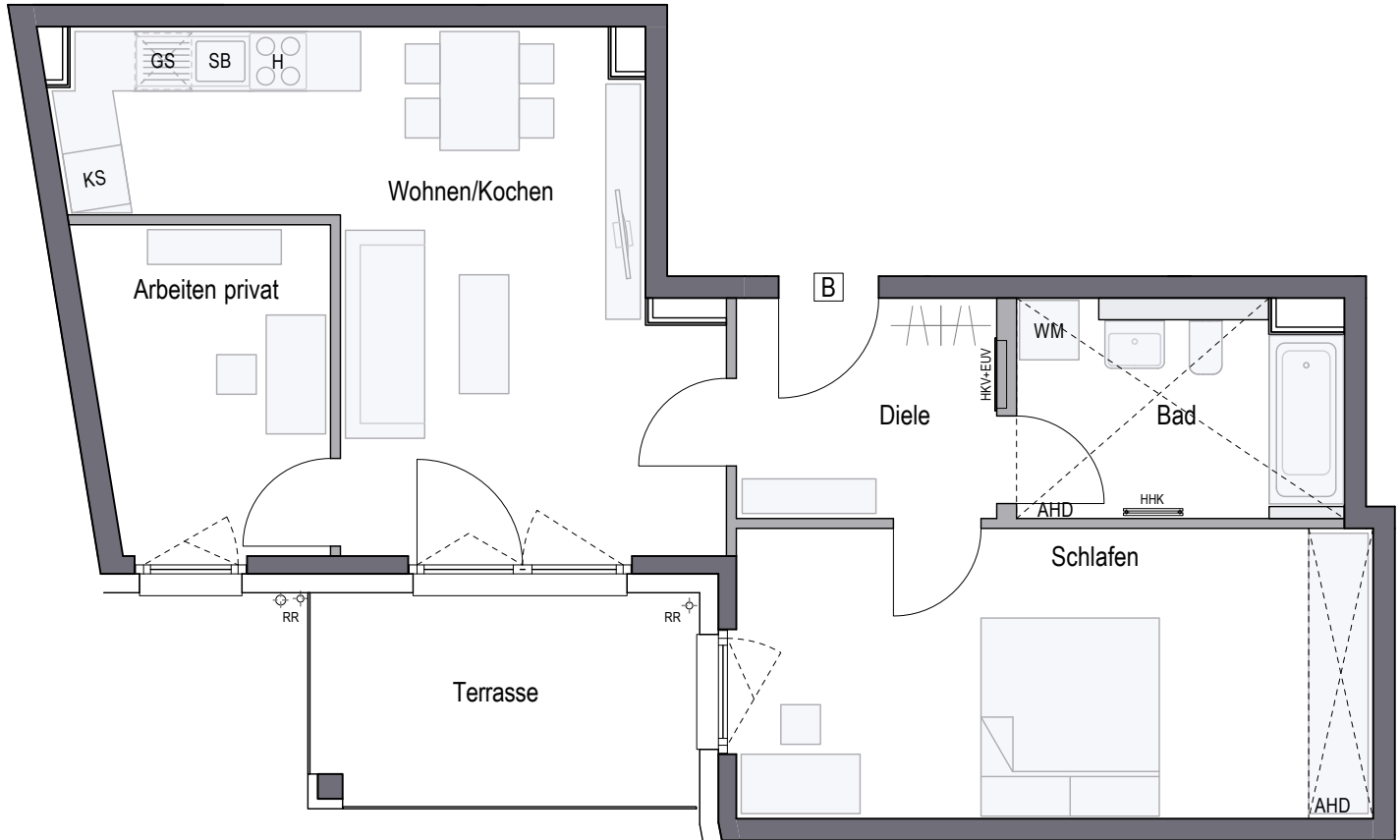
Barrierefreie Wohnung im Sinne der Bayerischen Bauordnung nach Art. 48 barrierefreies Bauen.

\* Abhangdecke Bad

\* Deckenkoffer Schlafen



## PURE PASING



Wohnen/Kochen	23,52 qm
Schlafen	18,84 qm
Arbeiten privat	7,93 qm
Bad	7,09 qm
Diele	5,85 qm
<b>Gesamt</b>	<b>63,23 qm</b>
Terrasse (50%)	4,25 qm
<b>WOHNFLÄCHE GESAMT</b>	<b>67,48 qm</b>



CONCEPT BAU GmbH · Hans-Cornelius-Straße 4 · 82166 Gräfelfing

gemäß Wohnflächenberechnung vom 02.10.2023

0 1m 2m 3m

Planungshilfe im Maßstab 1:75

Vorbehaltlich Änderungen aufgrund von technischen Notwendigkeiten.  
Die angegebenen Flächen wurden nach Rohbaumaßen ermittelt. Einzelne Änderungen vorbehalten.  
Illustrationen aus Sicht des Illustrators. Möblierung im Preis nicht enthalten.  
Vorab-Grundrisse, Planungsstand 02.10.2023

RR	Regenrohr	GS	Spülmaschine	EUV	Elektroverteilung	LS	Lichtsacht
AHD	Abhangdecke	WM	Waschmaschine	HKV	Heizkreisverteiler		
DU	Dusche	SB	Spülbecken	HHK	Handtuchheizkörper		
KS	Kühlschrank	H	Herd	DF	Dachflächenfenster		

