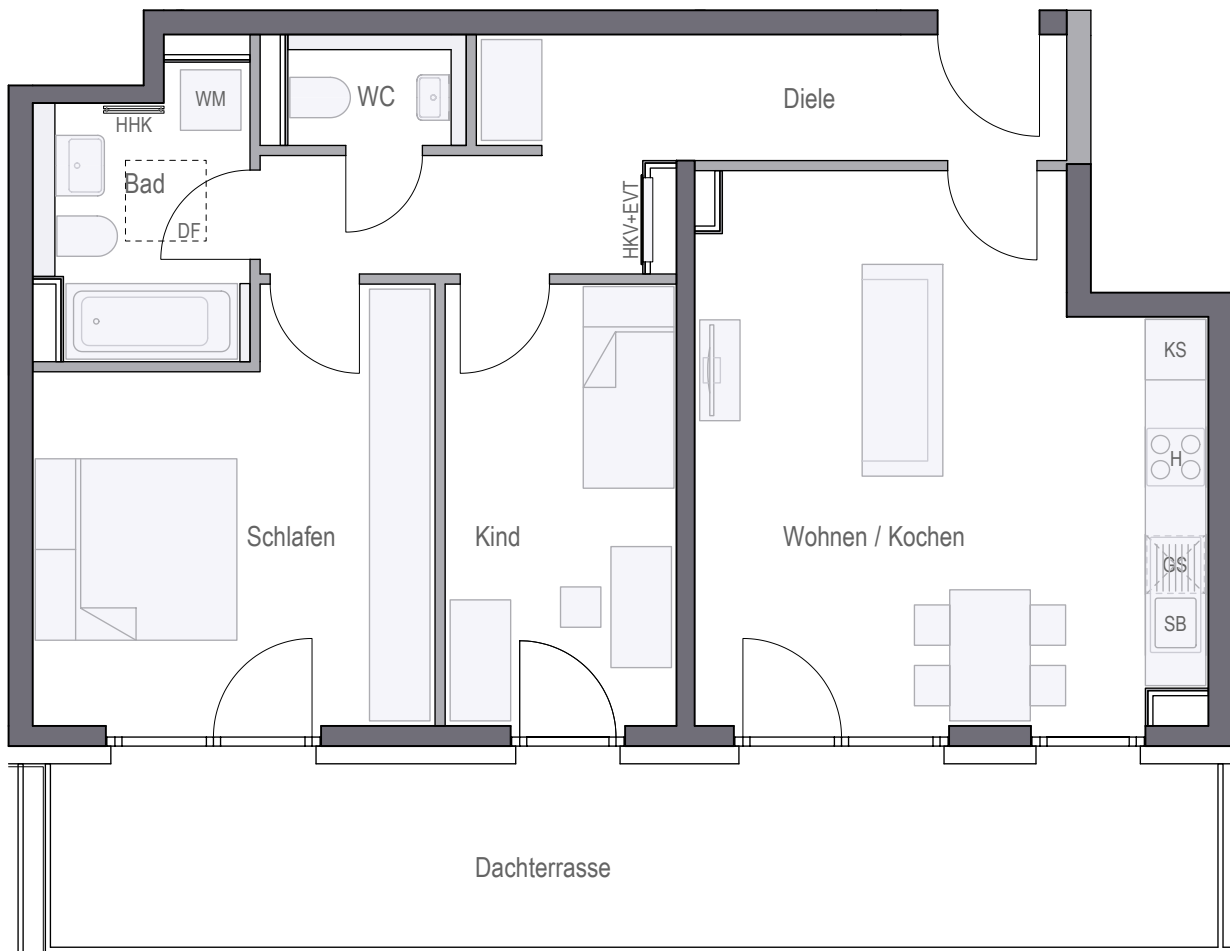


WOHNUNG 73 (6.OG)

3-Zimmer · Wfl. 82,20 qm · Maßstab 1:75



QUARTIER
NEUHAUSEN



Wohnen/Kochen	25,98 m ²
Schlafen	15,76 m ²
Kind	10,18 m ²
Bad	5,62 m ²
WC	1,95 m ²
Diele	11,63 m ²
Gesamt	71,12 m²
Dachterrasse (50%)	11,08 m ²
WOHNFLÄCHE GESAMT	82,20 m²



CONCEPT BAU Projekt Neuhausen GmbH · Hans-Cornelius-Straße 4 · 82166 Gräfelfing
Projektrealisierung durch die CONCEPT BAU GmbH für die CONCEPT BAU Projekt Neuhausen GmbH

gemäß Wohnflächenberechnung vom 17.10.2019

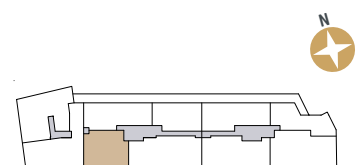
0 1m 2m 3m

Planungshilfe im Maßstab 1:75

Vorbehaltlich Änderungen aufgrund von technischen Notwendigkeiten.
Die angegebenen Flächen wurden nach Rohbaumaßen ermittelt. Einzelne Änderungen vorbehalten.
Illustrationen aus Sicht des Illustrators. Möblierung im Preis nicht enthalten.
Vorab-Grundrisse, Planungsstand 17.10.2019

EVT Elektroverteilung	AHD Abhangdecke	RR Regenrohr	GS Spülmaschine
H Herd	HKV Heizkreisverteiler	DK Deckenkoffer	WM Waschmaschine
HHK Handtuchheizkörper	KS Kühlschrank	SB Spülbecken	DA Deckenabsenkung
RR Regenfallrohr	DU Dusche		

Seilmayrstraße



Arnulfstraße