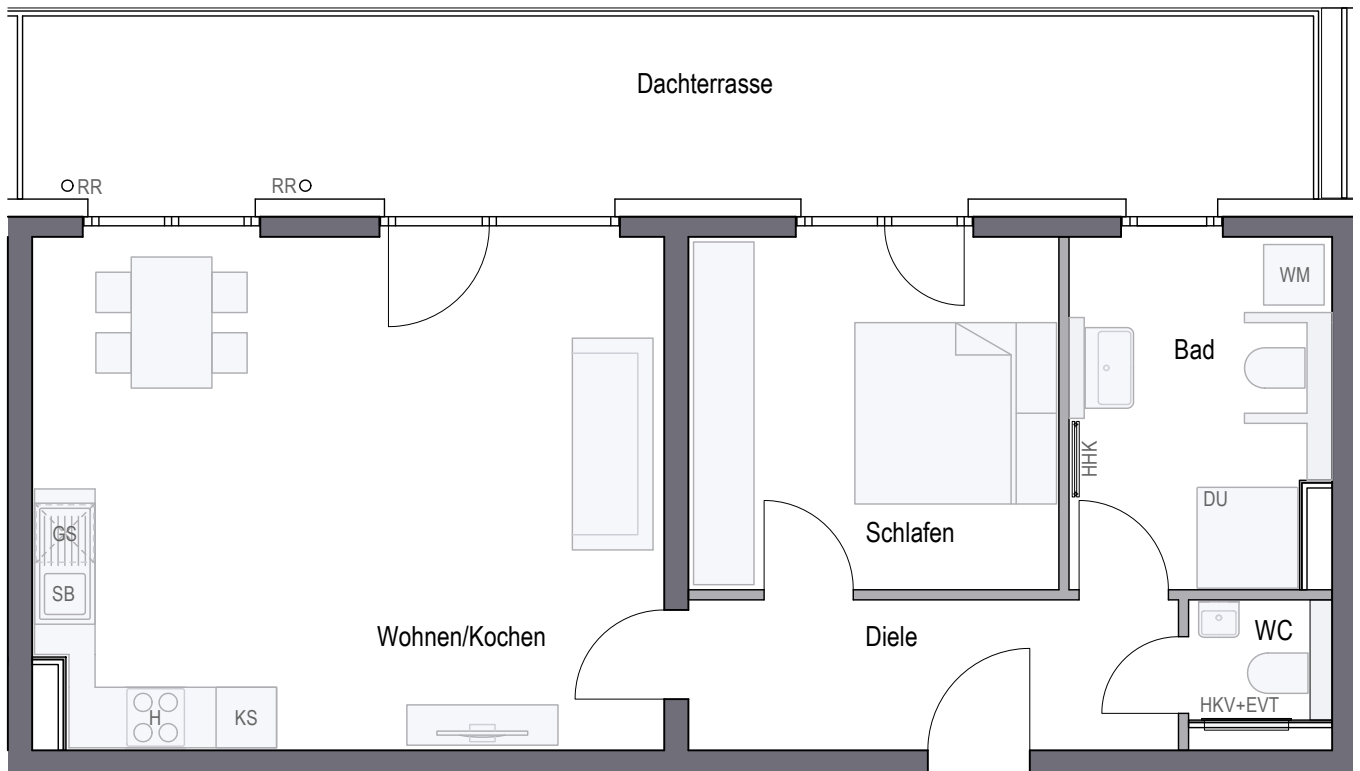


WOHNUNG 70 (5.OG)

2-Zimmer · Wfl. 75,15 qm · Maßstab 1:75



QUARTIER
NEUHAUSEN



Wohnen/Kochen	32,07 qm
Schlafen	13,06 qm
Bad	8,87 qm
WC	1,70 qm
Diele	7,25 qm
Gesamt	62,95 qm
Dachterrasse (50%)	12,20 qm
WOHNFLÄCHE GESAMT	75,15 qm



CONCEPT BAU Projekt Neuhausen GmbH · Hans-Cornelius-Straße 4 · 82166 Gräfelfing
Projektrealisierung durch die CONCEPT BAU GmbH für die CONCEPT BAU Projekt Neuhausen GmbH

gemäß Wohnflächenberechnung vom 12.04.2023

0 1m 2m 3m

Planungshilfe im Maßstab 1:75

Vorbehaltlich Änderungen aufgrund von technischen Notwendigkeiten.
Die angegebenen Flächen wurden nach Rohbaumaßen ermittelt. Einzelne Änderungen vorbehalten.
Illustrationen aus Sicht des Illustrators. Möblierung im Preis nicht enthalten.
Vorab-Grundrisse, Planungsstand 12.04.2023

EVT	Elektroverteilung	AHD	Abhangdecke	RR	Regenrohr	GS	Spülmaschine
H	Herd	HKV	Heizkreisverteiler	DK	Deckenkoffer	WM	Waschmaschine
HHK	Handtuchheizkörper	KS	Kühlschrank	SB	Spülbecken	DA	Deckenabsenkung
RR	Regenfallrohr	DU	Dusche				

