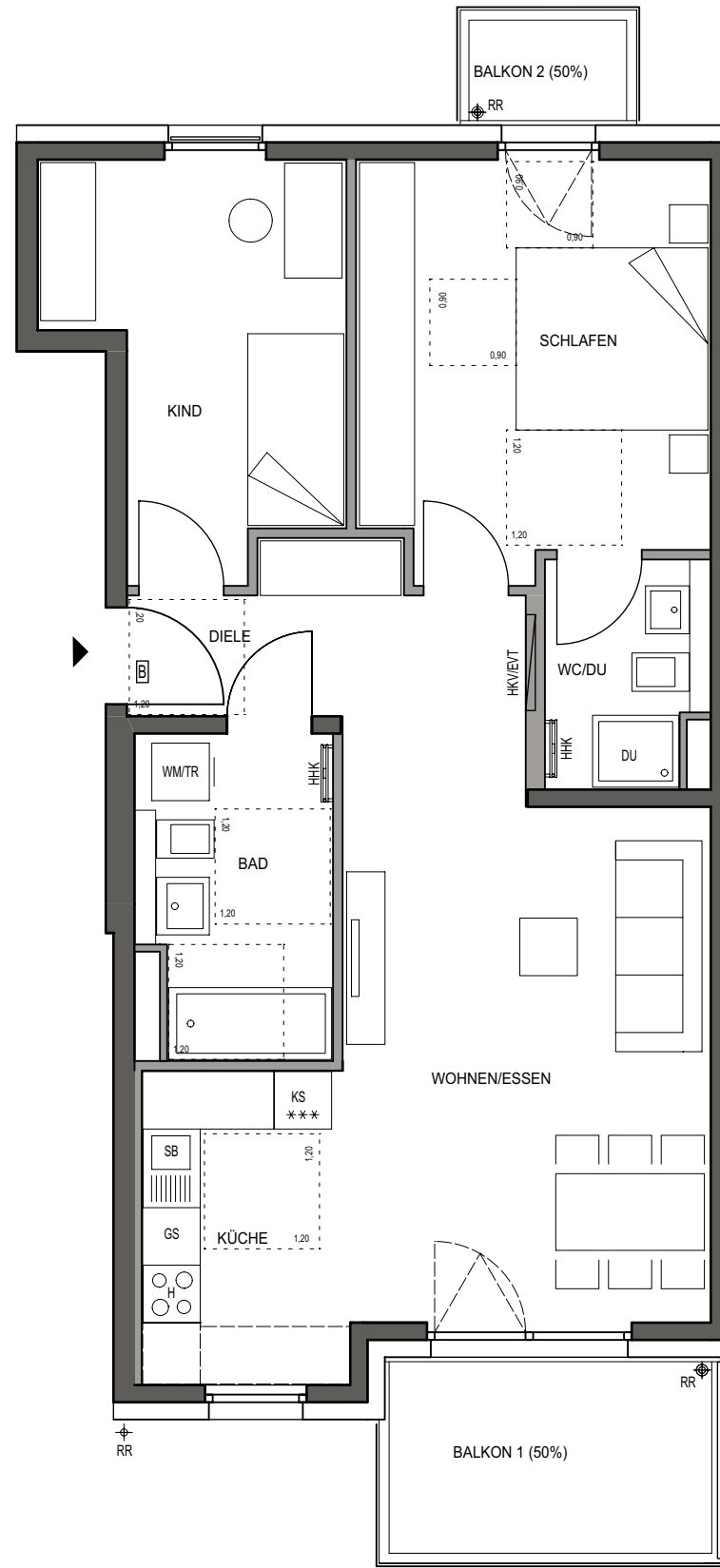
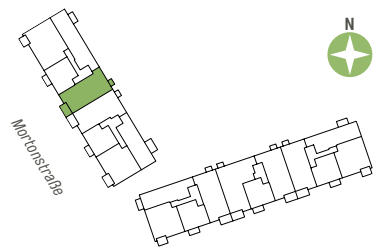


# WOHNUNG 4 (1.OG)

## 8 (2.OG)

3-Zimmer · Wfl. 77,52 qm · Maßstab 1:75

Barrierefreie Wohnung im Sinne der Bayerischen Bauordnung nach Art. 48 barrierefreies Bauen.



Wohnen/Essen	24,61 qm
Küche	7,19 qm
Schlafen	15,40 qm
Kind	11,22 qm
Bad	6,66 qm
WC/Dusche	3,90 qm
Diele	3,75 qm
<b>Gesamt</b>	<b>72,73 qm</b>
Balkon 1 (50 %)	3,71 qm
Balkon 2 (50 %)	1,08 qm
<b>WOHNFLÄCHE GESAMT</b>	<b>77,52 qm</b>

CONCEPT BAU Mortonstraße GmbH · Hans-Cornelius-Straße 4 · 82166 Gräfelfing  
 Projektrealisierung durch die CONCEPT BAU GmbH für die CONCEPT BAU Mortonstraße GmbH

Vorbehaltlich Änderungen aufgrund von technischen Notwendigkeiten. Die angegebenen Flächen wurden nach Rohbaumaßen ermittelt. Einzelne Änderungen vorbehalten. Illustrationen aus Sicht des Illustrators. Möblierung im Preis nicht enthalten. Vorab-Grundrisse, Planungsstand 15.12.2020

<b>EVT</b> Elektroverteilung	<b>AHD</b> Abhangdecke	<b>RR</b> Regenrohr	<b>GS</b> Spülmaschine
<b>H</b> Herd	<b>HKV</b> Heizkreisverteiler	<b>DK</b> Deckenkoffer	<b>WM</b> Waschmaschine
<b>HHK</b> Handtuchheizkörper	<b>KS</b> Kühlschrank	<b>SB</b> Spülbecken	<b>TR</b> Trockner
<b>RR</b> Regenfallrohr	<b>DU</b> Dusche		<b>DA</b> Deckenabsenkung

gemäß Wohnflächenberechnung vom 29.09.2021  
 0 1m 2m 3m  
 Planungshilfe im Maßstab 1:75