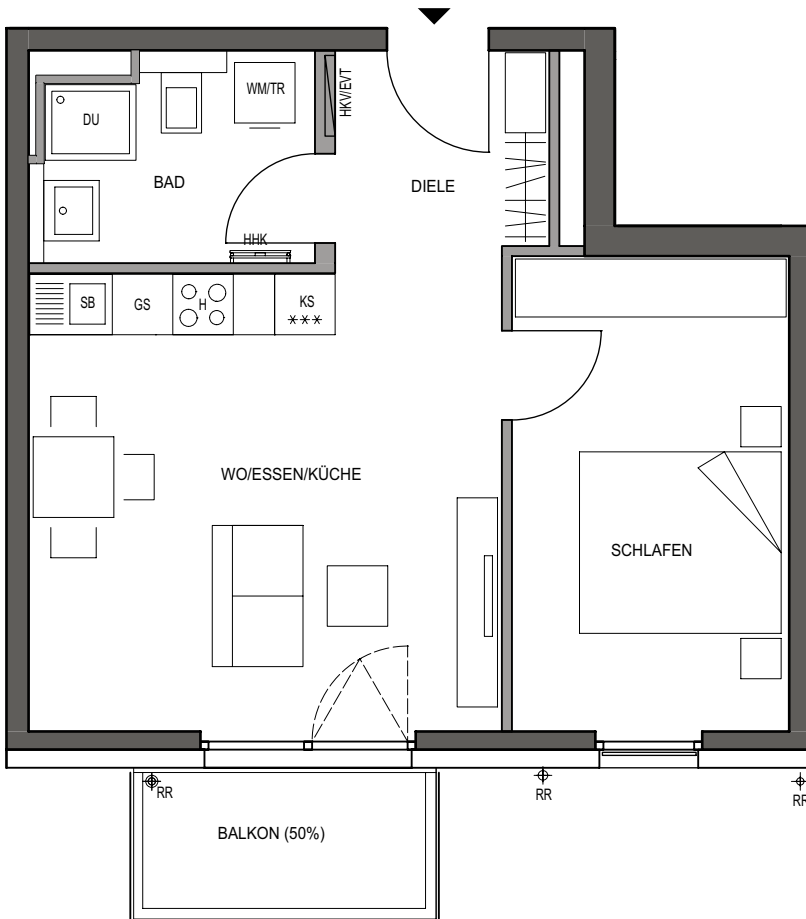


WOHNUNG 5 (1.OG)

9 (2.OG)

2-Zimmer · Wfl. 46,65 qm · Maßstab 1:75



Wohnen/Essen/Kochen	21,78 qm
Schlafen	12,97 qm
Bad	5,53 qm
Diele	4,12 qm
Gesamt	44,40 qm
Balkon (50 %)	2,25 qm
WOHNFLÄCHE GESAMT	46,65 qm

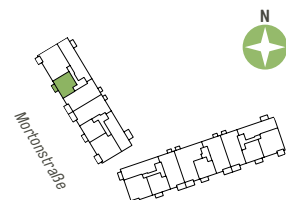
CONCEPT BAU Mortonstraße GmbH · Hans-Cornelius-Straße 4 · 82166 Gräfelfing
Projektrealisierung durch die CONCEPT BAU GmbH für die CONCEPT BAU Mortonstraße GmbH

gemäß Wohnflächenberechnung vom 29.09.2021

0 1m 2m 3m

Planungshilfe im Maßstab 1:75

Vorbehaltlich Änderungen aufgrund von technischen Notwendigkeiten.
Die angegebenen Flächen wurden nach Rohbaumaßen ermittelt. Einzelne Änderungen vorbehalten.
Illustrationen aus Sicht des Illustrators. Möblierung im Preis nicht enthalten.
Vorab-Grundrisse, Planungsstand 15.12.2020



EVT	Elektroverteilung	AHD	Abhangdecke	RR	Regenrohr	GS	Spülmaschine
H	Herd	HKV	Heizkreisverteiler	DK	Deckenkoffer	WM	Waschmaschine
HHK	Handtuchheizkörper	KS	Kühlschrank	SB	Spülbecken	TR	Trockner
RR	Regenfallrohr	DU	Dusche			DA	Deckenabsenkung