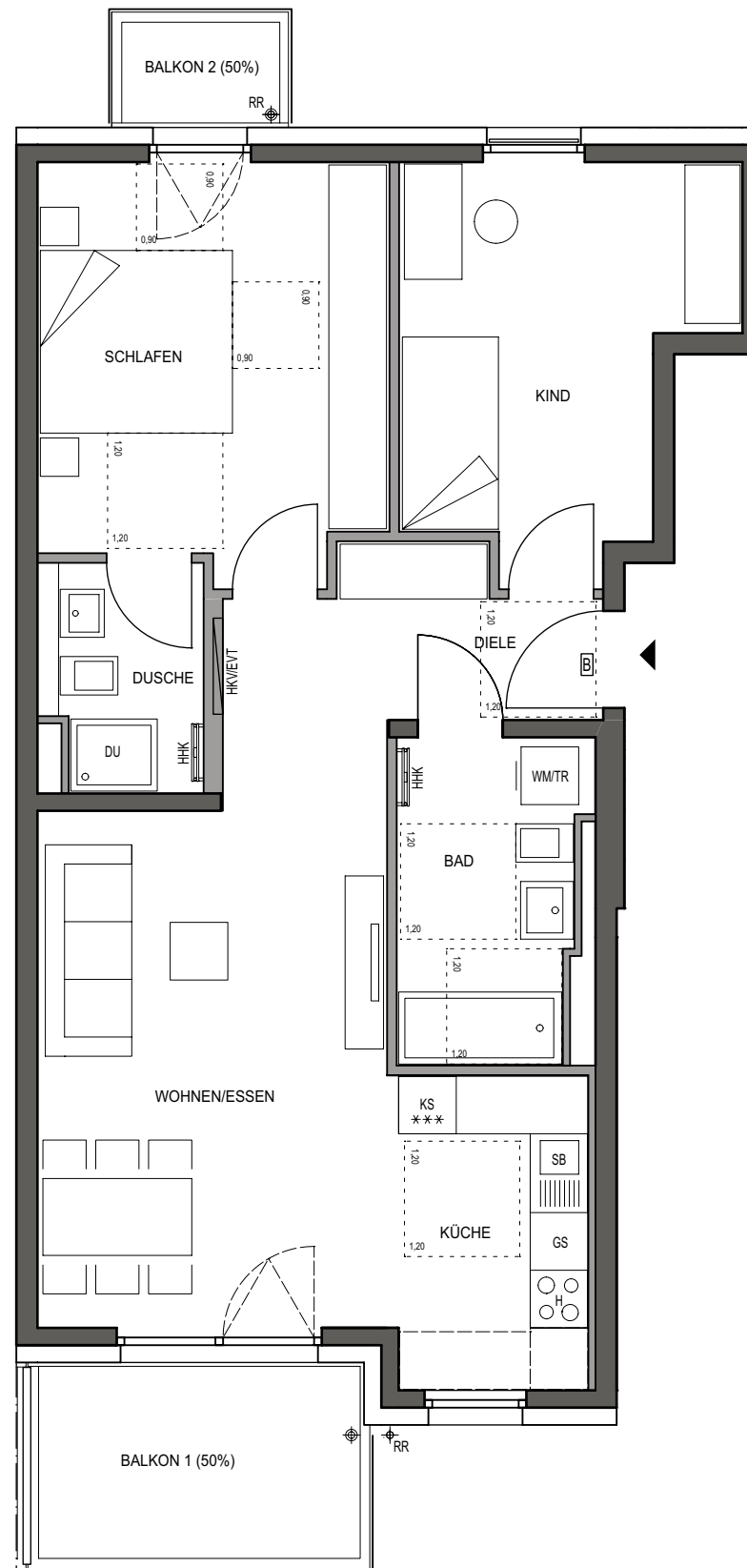
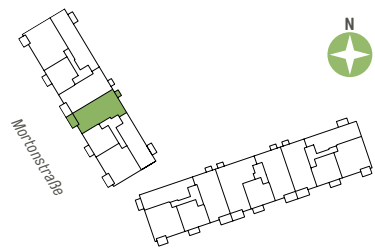


# WOHNUNG 33 (3.OG)

3-Zimmer · Wfl. 76,72 qm · Maßstab 1:75

Barrierefreie Wohnung im Sinne der Bayerischen Bauordnung nach Art. 48 barrierefreies Bauen.



Wohnen/Essen	23,35 qm
Küche	6,79 qm
Schlafen	15,22 qm
Kind	12,53 qm
Bad	6,35 qm
WC/Dusche	3,90 qm
Diele	3,79 qm
<b>Gesamt</b>	<b>71,93 qm</b>
Balkon (50 %)	3,71 qm
Balkon (50 %)	1,08 qm
<b>WOHNFLÄCHE GESAMT</b>	<b>76,72 qm</b>

CONCEPT BAU Mortonstraße GmbH · Hans-Cornelius-Straße 4 · 82166 Gräfelfing  
 Projektrealisierung durch die CONCEPT BAU GmbH für die CONCEPT BAU Mortonstraße GmbH

Vorbehaltlich Änderungen aufgrund von technischen Notwendigkeiten. Die angegebenen Flächen wurden nach Rohbaumaßen ermittelt. Einzelne Änderungen vorbehalten. Illustrationen aus Sicht des Illustrators. Möblierung im Preis nicht enthalten. Vorab-Grundrisse, Planungsstand 15.12.2020

EVT	Elektroverteilung	AHD	Abhangdecke	RR	Regenrohr	GS	Spülmaschine
H	Herd	HKV	Heizkreisverteiler	DK	Deckenkoffer	WM	Waschmaschine
HHK	Handtuchheizkörper	KS	Kühlschrank	SB	Spülbecken	TR	Trockner
RR	Regenfallrohr	DU	Dusche			DA	Deckenabsenkung

gemäß Wohnflächenberechnung vom 29.09.2021  
 0 1m 2m 3m  
 Planungshilfe im Maßstab 1:75