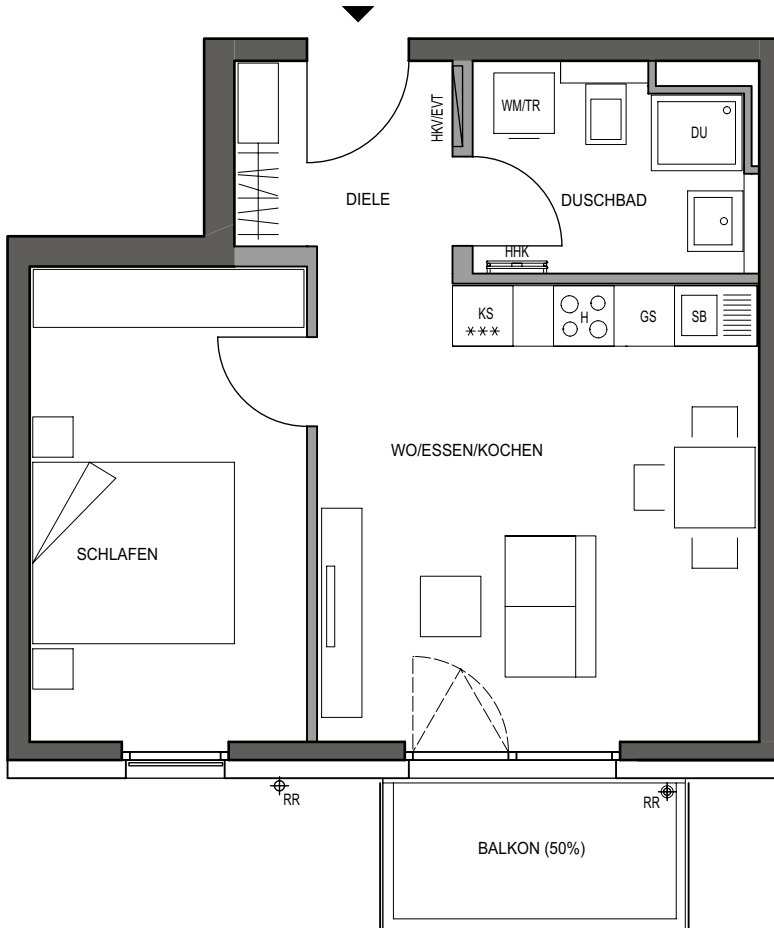


# WOHNUNG 24 (1.OG)

## 28 (2.OG) - 32 (3.OG)

2-Zimmer · Wfl. 45,16 qm · Maßstab 1:75



Wohnen/Essen/Kochen	20,43 qm
Schlafen	12,97 qm
Duschbad	5,53 qm
Diele	3,98 qm
<b>Gesamt</b>	<b>42,91 qm</b>
Balkon (50 %)	2,25 qm
<b>WOHNFLÄCHE GESAMT</b>	<b>45,16 qm</b>

CONCEPT BAU Mortonstraße GmbH · Hans-Cornelius-Straße 4 · 82166 Gräfelfing  
Projektrealisierung durch die CONCEPT BAU GmbH für die CONCEPT BAU Mortonstraße GmbH

gemäß Wohnflächenberechnung vom 29.09.2021

0 1m 2m 3m

Planungshilfe im Maßstab 1:75

Vorbehaltlich Änderungen aufgrund von technischen Notwendigkeiten.  
Die angegebenen Flächen wurden nach Rohbaumaßen ermittelt. Einzelne Änderungen vorbehalten.  
Illustrationen aus Sicht des Illustrators. Möblierung im Preis nicht enthalten.  
Vorab-Grundrisse, Planungsstand 15.12.2020

EVT	Elektroverteilung	AHD	Abhangdecke	RR	Regenrohr	GS	Spülmaschine
H	Herd	HKV	Heizkreisverteiler	DK	Deckenkoffer	WM	Waschmaschine
HHK	Handtuchheizkörper	KS	Kühlschrank	SB	Spülbecken	TR	Trockner
RR	Regenfallrohr	DU	Dusche			DA	Deckenabsenkung

