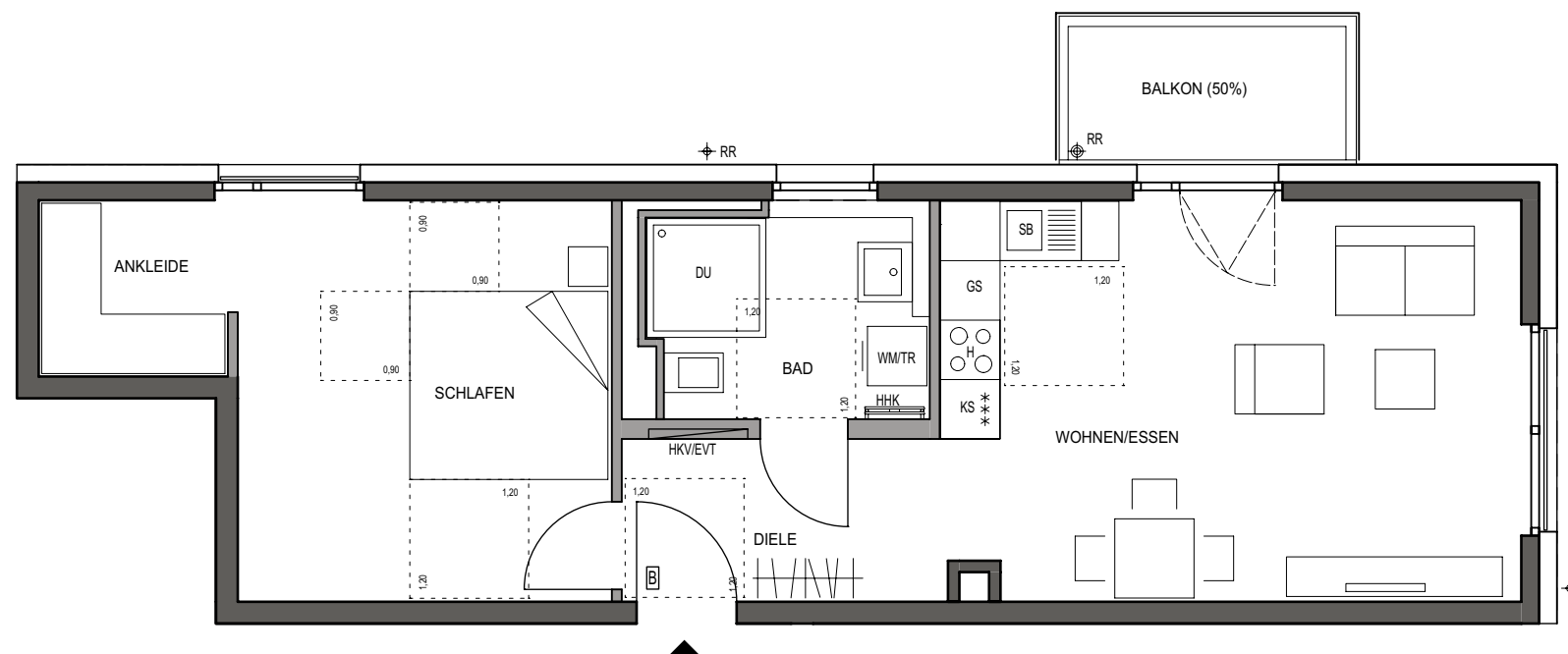
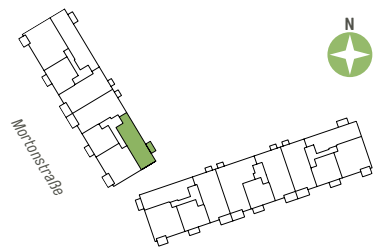


WOHNUNG 22 (1.OG)

26 (2.OG) - 30 (3.OG)

2-Zimmer · Wfl. 55,95 qm · Maßstab 1:75

Barrierefreie Wohnung im Sinne der Bayerischen Bauordnung nach Art. 48 barrierefreies Bauen.



Wohnen/Essen/Kochen	23,60 qm
Schlafen	15,32 qm
Bad	5,99 qm
Diele	5,28 qm
Ankleide	3,51 qm
Gesamt	53,70 qm
Balkon (50 %)	2,25 qm
WOHNFLÄCHE GESAMT	55,95 qm