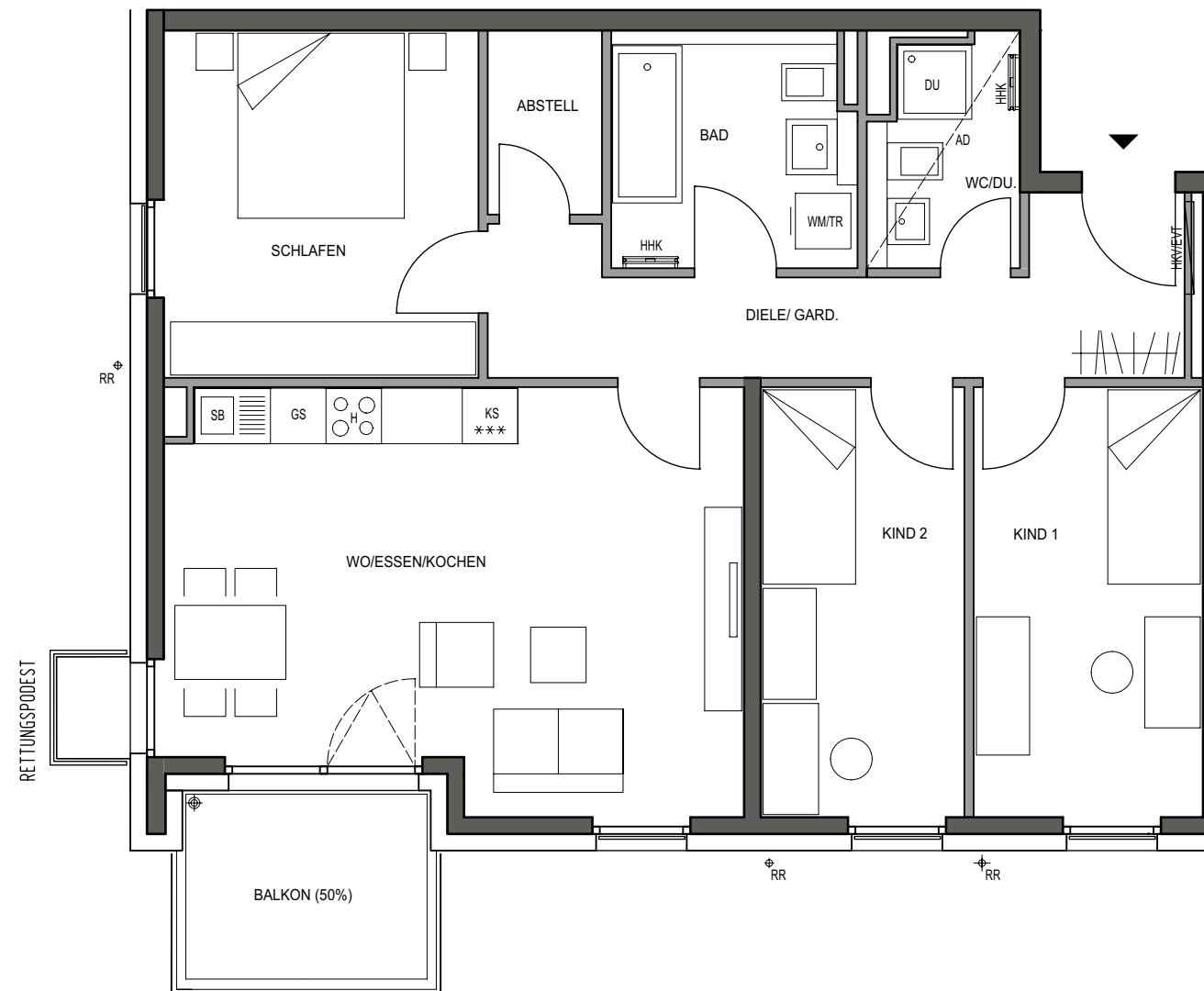
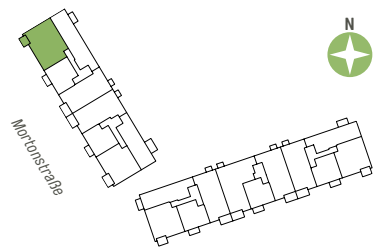


WOHNUNG 14 (3.OG)

4-Zimmer · Wfl. 87,66 qm · Maßstab 1:75



Wohnen/Essen/Kochen	26,87 qm
Schlafen	12,78 qm
Kind 1	11,53 qm
Kind 2	10,23 qm
Bad	6,65 qm
WC/Dusche	3,81 qm
Diele/Garderobe	10,44 qm
Abstellraum	2,46 qm
Gesamt	84,77 qm
Balkon (50 %)	2,89 qm
WOHNFLÄCHE GESAMT	87,66 qm

CONCEPT BAU Mortonstraße GmbH · Hans-Cornelius-Straße 4 · 82166 Gräfelfing
Projektrealisierung durch die CONCEPT BAU GmbH für die CONCEPT BAU Mortonstraße GmbH

Vorbehaltlich Änderungen aufgrund von technischen Notwendigkeiten. Die angegebenen Flächen wurden nach Rohbaumaßen ermittelt. Einzelne Änderungen vorbehalten. Illustrationen aus Sicht des Illustrators. Möblierung im Preis nicht enthalten. Vorab-Grundrisse, Planungsstand 15.12.2020

- | | | | |
|-------------------------------|-------------------------------|------------------------|---------------------------|
| EVT Elektroverteilung | AHD Abhangdecke | RR Regenrohr | GS Spülmaschine |
| H Herd | HKV Heizkreisverteiler | DK Deckenkoffer | WM Waschmaschine |
| HHK Handtuchheizkörper | KS Kühlschrank | SB Spülbecken | TR Trockner |
| RR Regenfallrohr | DU Dusche | | DA Deckenabsenkung |

gemäß Wohnflächenberechnung vom 29.09.2021
0 1m 2m 3m
Planungshilfe im Maßstab 1:75