



PLAZA PASING

WOHNEN AN DER WÜRM

nur
300 m bis
zum Pasinger
Marienplatz



Darstellung aus Sicht des Illustrators

GEWERBEEINHEIT 189

IMPRESSIONEN



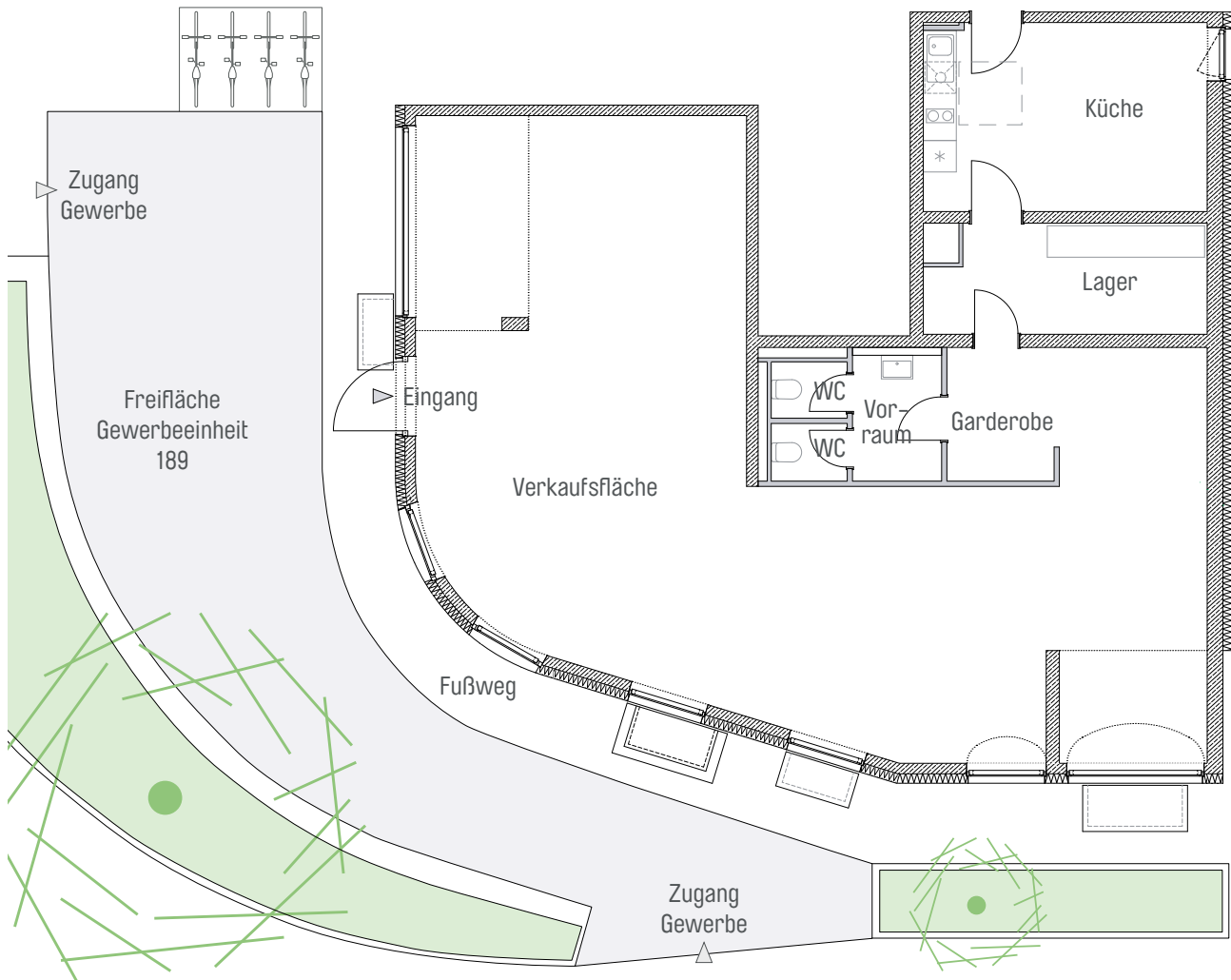
Darstellung aus Sicht des Illustrators • EA-B in Vorbereitung

Die Gewerbeeinheit befindet sich prominent an der Kreuzung Bodensee-/Lortzingstraße in dem Neubauprojekt „Plaza Pasing“. Sie besitzt eine große Außenfläche mit einem Sondernutzungsrecht (ca. 89 m²) vor der Einheit.

Die Gewerbeeinheit wird im veredelten Rohbau errichtet, so dass eine individuelle Gestaltung des Raumes gewährleistet ist. Folgende Nutzungen sind denkbar: Teilgastronomie ohne Vollküche, d. h., das Erwärmen von Speisen ist möglich, Café, Sushi-Gastronomie, aber auch Büroräume, Yoga-Studio, Praxis, Einzelhandel etc.

GRUNDRISS

GEWERBEEINHEIT UND FREIFLÄCHE MIT SONDERNUTZUNGSRECHT



Flächenberechnung*

Verkaufsfläche	118,47 m ²
Garderobe	5,40 m ²
WC Vorraum	4,34 m ²
WC 1	1,56 m ²
WC 2	1,60 m ²
Küche	19,64 m ²
Lager	10,85 m ²
Nutzungsfläche ges.	161,86 m²

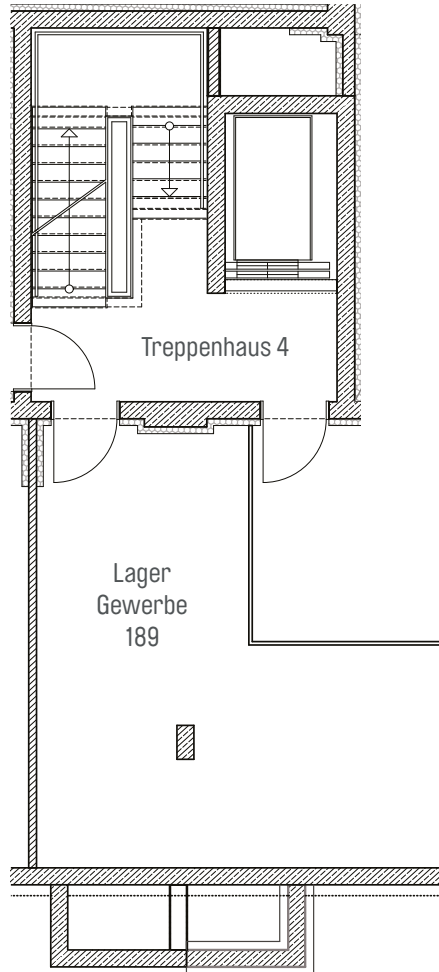
EG, ca. 161,86 m² Fläche
Kellerraum im 1. UG, ca. 29,59 m² Fläche
Sondernutzungsrecht (Freifläche) ca. 89 m²
Bezug: April 2023

Kaufpreis Gewerbeeinheit € 1.280.000,-
2 Stellplätze im Duplexparker, Kaufpreis je Stellplatz € 29.900,-

* Beispielhafte Lösung mit WC und (Tee-)Küche

GRUNDRISSE

LAGER IM 1. UNTERGESCHOSS



Wir beraten Sie gerne.
Infobüro, Landsberger Str. 467
81241 München

WWW.CONCEPTBAU.DE

CONCEPT
BAU

SEIT 1982

40
JAHRE

Individuelle Termine nach
telefonischer Absprache
WWW.PLAZA-PASING.DE

Tel.: 089 / 710 409-109