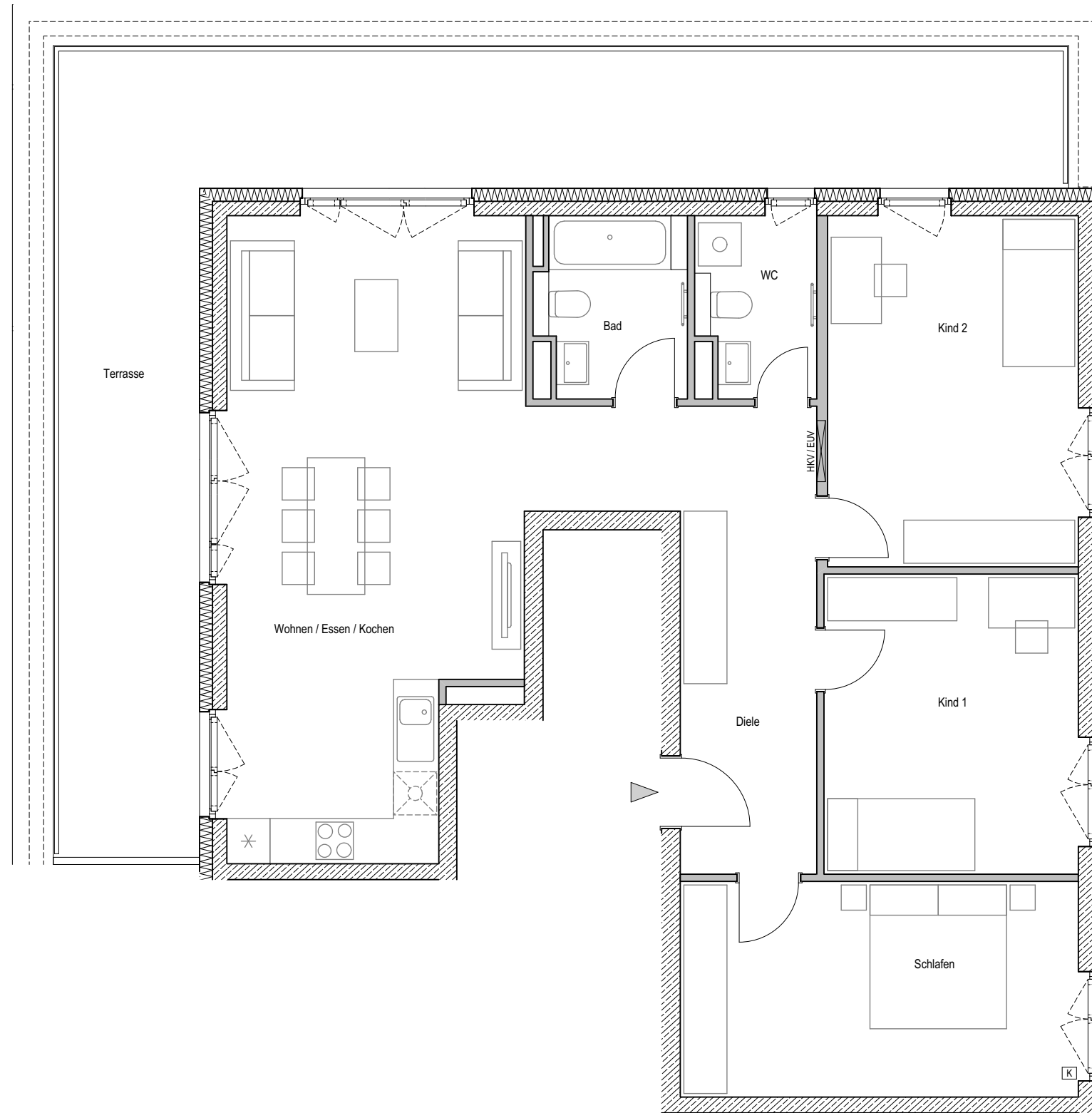
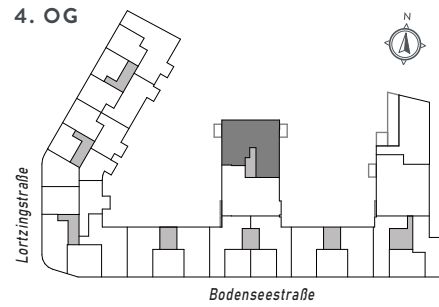


WOHNUNG 362

4. OG · 4 Zimmer · Wfl. 123,73 qm · Maßstab 1:75



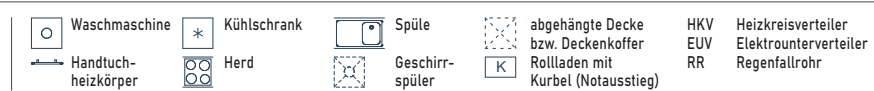
PLAZA PASING
WOHNEN AN DER WÜRM



Wohnen / Kochen	35,18 qm
Bad	5,03 qm
WC	4,14 qm
Diele	15,51 qm
Schlafen	16,82 qm
Kind 1	14,98 qm
Kind 2	17,38 qm
Gesamt:	109,04 qm
Terrasse (33%)	14,69 qm
Wohnfläche Gesamt:	123,73 qm

Projektrealisierung durch die CONCEPT BAU GmbH für die CONCEPT BAU Premier Deutschland GmbH

Vorbehaltlich Änderungen aufgrund von technischen Notwendigkeiten. Die angegebenen Flächen wurden nach Rohbaumaßen ermittelt. Einzelne Änderungen vorbehalten. Illustration aus Sicht des Illustrators. Möblierung im Preis nicht enthalten. Vorab-Grundrisse, Planungsstand 30.01.2020



gemäß Wohnflächenberechnung vom 30.01.2020

