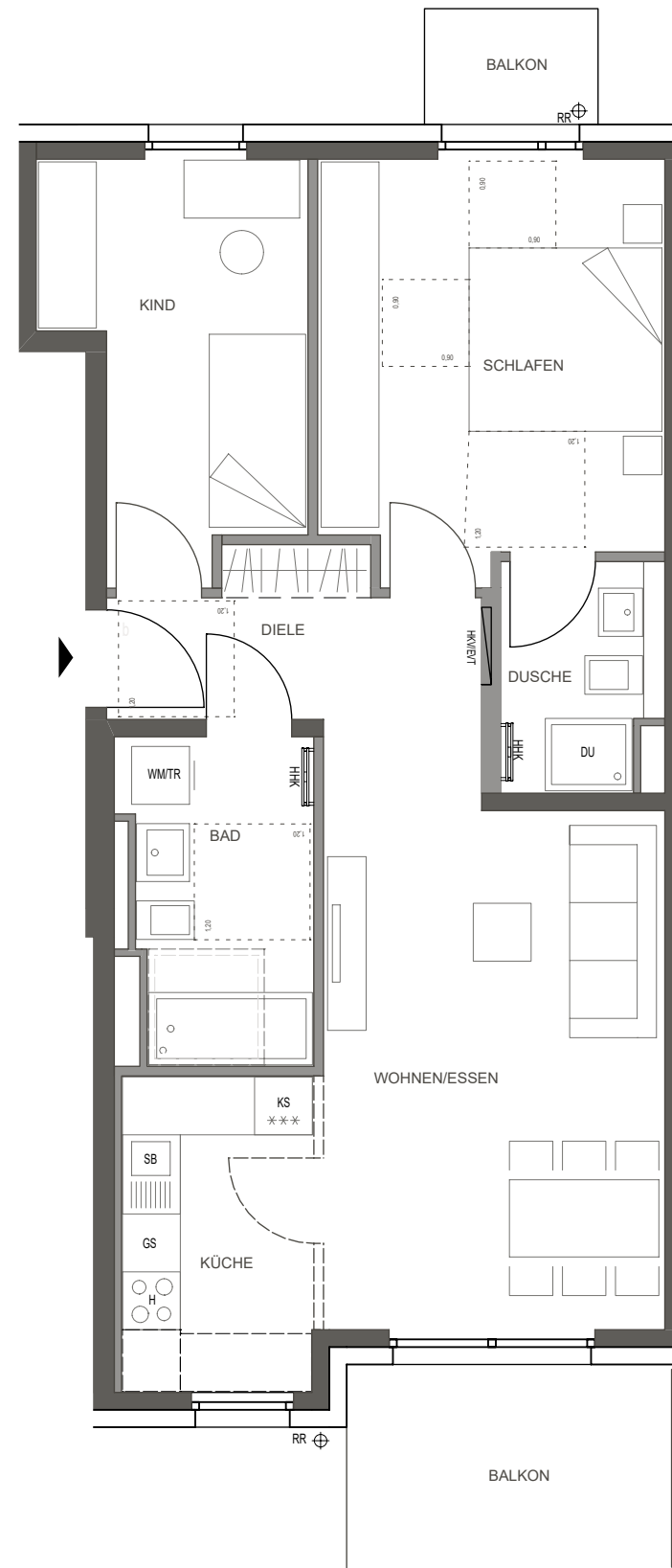
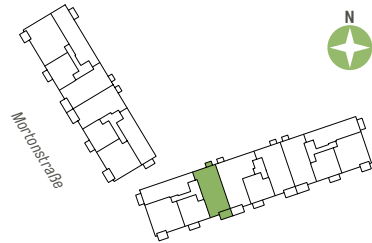


# WOHNUNG 48 (3.OG)

3-Zimmer · Wfl. 73,33 qm · Maßstab 1:75

Barrierefreie Wohnung im Sinne der Bayerischen Bauordnung nach Art. 48 barrierefreies Bauen.



Wohnen	22,66 qm
Küche	6,79 qm
Schlafen	14,97 qm
Kind	10,04 qm
Bad	6,66 qm
WC/ Dusche	3,83 qm
Diele	3,83 qm
<b>Gesamt</b>	<b>68,64 qm</b>
Balkon(50 %)	4,69 qm
<b>WOHNFLÄCHE GESAMT</b>	<b>73,33 qm</b>