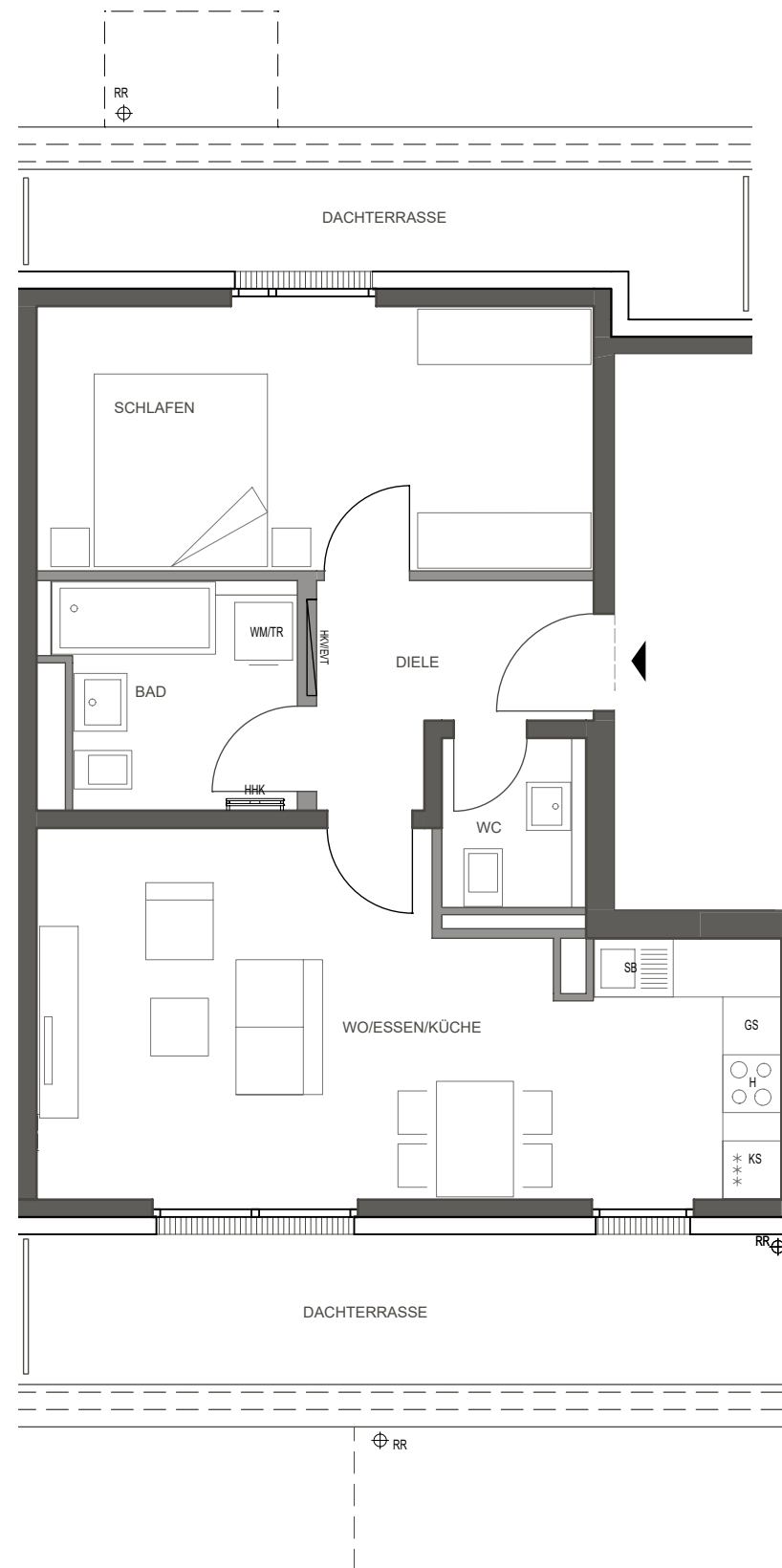
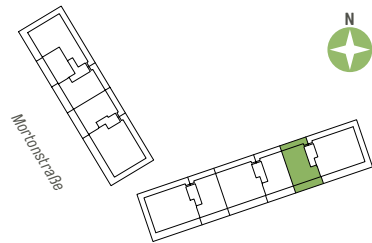


# WOHNUNG 85 (DG)

2-Zimmer · Wfl. 61,97 qm · Maßstab 1:75



Wohnen/ Kochen	25,45 qm
Schlafen	15,92 qm
Bad	5,87 qm
WC/ Dusche	2,64 qm
Diele	5,24 qm
<b>Gesamt</b>	<b>55,12 qm</b>
Terrasse ( 1/3 )	6,85 qm
<b>WOHNFLÄCHE GESAMT</b>	<b>61,97 qm</b>

CONCEPT BAU Mortonstraße GmbH · Hans-Cornelius-Straße 4 · 82166 Gräfelfing  
Projektrealisierung durch die CONCEPT BAU GmbH für die CONCEPT BAU Mortonstraße GmbH

Vorbehaltlich Änderungen aufgrund von technischen Notwendigkeiten. Die angegebenen Flächen wurden nach Rohbaumaßen ermittelt. Einzelne Änderungen vorbehalten. Illustrationen aus Sicht des Illustrators. Möblierung im Preis nicht enthalten. Vorab-Grundrisse, Planungsstand 15.12.2020

- |                               |                               |                        |                           |
|-------------------------------|-------------------------------|------------------------|---------------------------|
| <b>EVT</b> Elektroverteilung  | <b>AHD</b> Abhangdecke        | <b>RR</b> Regenrohr    | <b>GS</b> Spülmaschine    |
| <b>H</b> Herd                 | <b>HKV</b> Heizkreisverteiler | <b>DK</b> Deckenkoffer | <b>WM</b> Waschmaschine   |
| <b>HHK</b> Handtuchheizkörper | <b>KS</b> Kühlschrank         | <b>SB</b> Spülbecken   | <b>TR</b> Trockner        |
| <b>RR</b> Regenfallrohr       | <b>DU</b> Dusche              |                        | <b>DA</b> Deckenabsenkung |

gemäß Wohnflächenberechnung vom 15.12.2020  
0 1m 2m 3m  
Planungshilfe im Maßstab 1:75