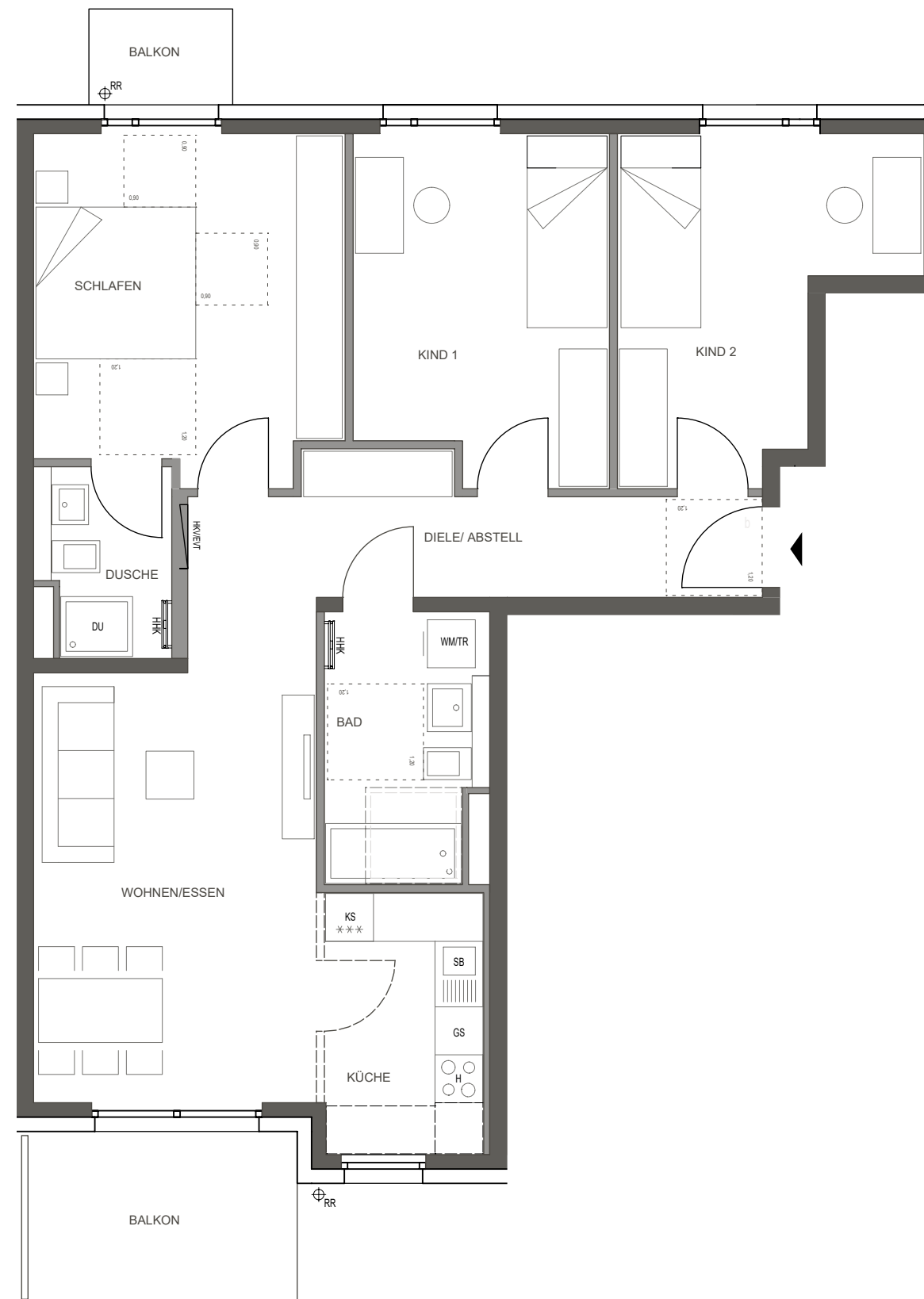
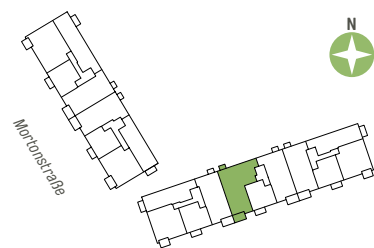


WOHNUNG 59 (1.OG)

62 (2.OG) - 65 (3.OG)

4-Zimmer · Wfl. 95,38 qm · Maßstab 1:75

Barrierefreie Wohnung im Sinne der Bayerischen Bauordnung nach Art. 48 barrierefreies Bauen.



Wohnen	22,59 qm
Küche	6,80 qm
Schlafen	16,26 qm
Kind 1	13,44 qm
Kind 2	12,91 qm
Bad	6,66 qm
WC/ Dusche	3,84 qm
Diele	8,19 qm
Gesamt	90,69 qm
Balkon (50 %)	4,69 qm
WOHNFLÄCHE GESAMT	95,38 qm

CONCEPT BAU Mortonstraße GmbH · Hans-Cornelius-Straße 4 · 82166 Gräfelfing
 Projektrealisierung durch die CONCEPT BAU GmbH für die CONCEPT BAU Mortonstraße GmbH

Vorbehaltlich Änderungen aufgrund von technischen Notwendigkeiten. Die angegebenen Flächen wurden nach Rohbaumaßen ermittelt. Einzelne Änderungen vorbehalten. Illustrationen aus Sicht des Illustrators. Möblierung im Preis nicht enthalten. Vorab-Grundrisse, Planungsstand 15.12.2020

EVT Elektroverteilung	AHD Abhangdecke	RR Regenrohr	GS Spülmaschine
H Herd	HKV Heizkreisverteiler	DK Deckenkoffer	WM Waschmaschine
HHK Handtuchheizkörper	KS Kühlschrank	SB Spülbecken	TR Trockner
RR Regenfallrohr	DU Dusche		DA Deckenabsenkung

gemäß Wohnflächenberechnung vom 15.12.2020
 0 1m 2m 3m
 Planungshilfe im Maßstab 1:75