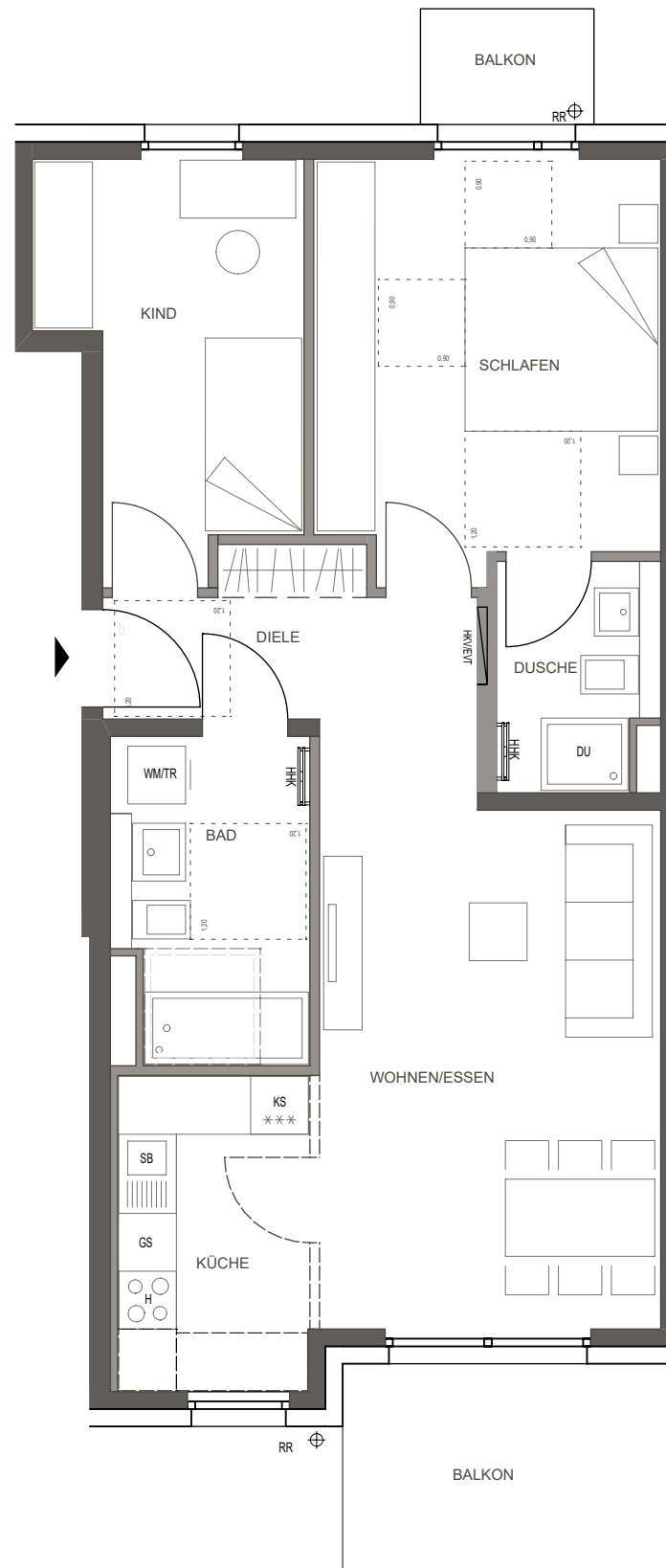
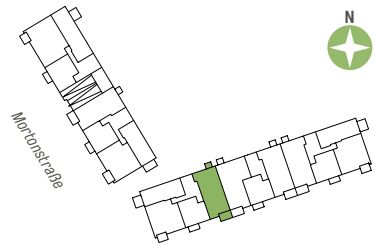


WOHNUNG 40 (1.OG)

44 (2.OG)

3-Zimmer · Wfl. 73,33 qm · Maßstab 1:75

Barrierefreie Wohnung im Sinne der Bayerischen Bauordnung nach Art. 48 barrierefreies Bauen.



| | |
|--------------------------|-----------------|
| Wohnen | 22,66 qm |
| Küche | 6,79 qm |
| Schlafen | 14,97 qm |
| Kind | 10,04 qm |
| Bad | 6,66 qm |
| WC/ Dusche | 3,83 qm |
| Diele | 3,69 qm |
| Gesamt | 68,64 qm |
| Balkon (50 %) | 4,69 qm |
| WOHNFLÄCHE GESAMT | 73,33 qm |

CONCEPT BAU Mortonstraße GmbH · Hans-Cornelius-Straße 4 · 82166 Gräfelfing
 Projektrealisierung durch die CONCEPT BAU GmbH für die CONCEPT BAU Mortonstraße GmbH

Vorbehaltlich Änderungen aufgrund von technischen Notwendigkeiten. Die angegebenen Flächen wurden nach Rohbaumaßen ermittelt. Einzelne Änderungen vorbehalten. Illustrationen aus Sicht des Illustrators. Möblierung im Preis nicht enthalten. Vorab-Grundrisse, Planungsstand 15.12.2020

| | | | |
|-------------------------------|-------------------------------|------------------------|---------------------------|
| EVT Elektroverteilung | AHD Abhangdecke | RR Regenrohr | GS Spülmaschine |
| H Herd | HKV Heizkreisverteiler | DK Deckenkoffer | WM Waschmaschine |
| HHK Handtuchheizkörper | KS Kühlschrank | SB Spülbecken | TR Trockner |
| RR Regenfallrohr | DU Dusche | | DA Deckenabsenkung |

gemäß Wohnflächenberechnung vom 15.12.2020
 0 1m 2m 3m
 Planungshilfe im Maßstab 1:75