



## Gewerbeeinheit mit großem Schaufenster im Neubauprojekt „Plaza Pasing“

Die Gewerbeeinheit befindet sich in dem Neubauprojekt „Plaza Pasing“ an der Bodenseestraße im Herzen Pasings. Sie besitzt eine große Schaufensterfläche mit einem Sondernutzungsrecht (ca. 23 m<sup>2</sup>) vor der Einheit.

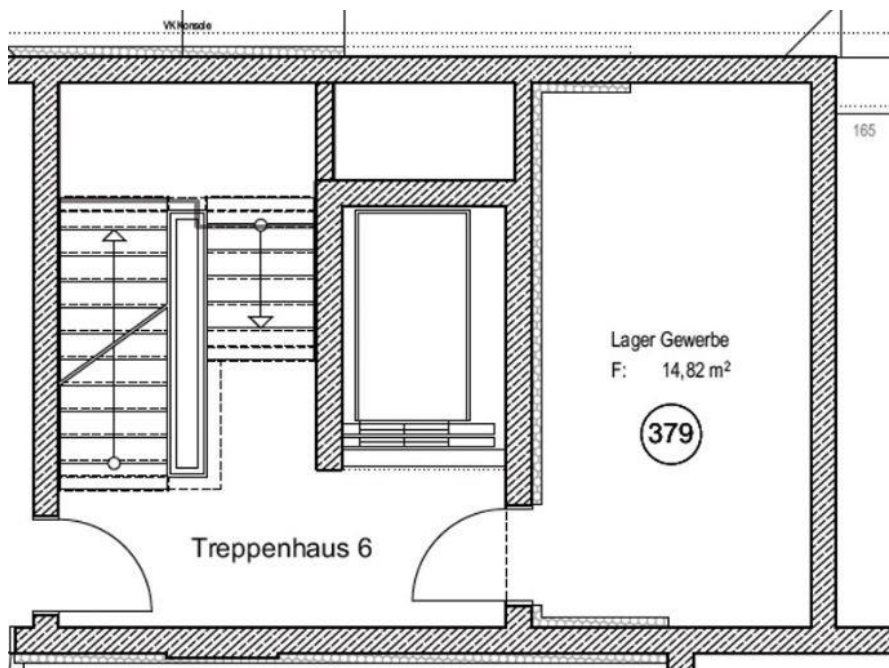
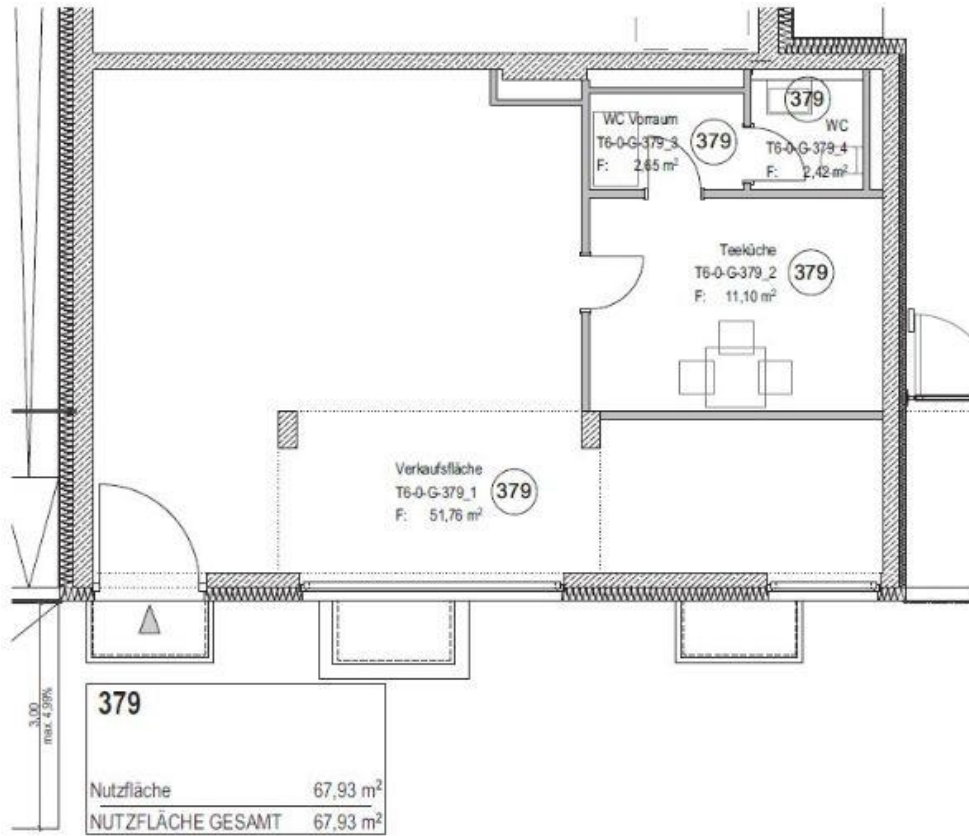
Die Gewerbeeinheit ist teilausgebaut: das WC, der Vorraum des WC und in die Teeküche sind 1,20m hoch gefliest (weiße Fliesen an den Wänden, graue Fliesen am Boden). Im Hauptraum (ca. 50 m<sup>2</sup>) liegt Estrich, verlegt mit Fußbodenheizung, Bodenbeläge sind nicht vorhanden. Folgende Nutzungen wären denkbar: Büro, Yoga-Studio, Praxis, Einzelhandel etc. In der Gewerbeeinheit ist auch Teilgastronomie ohne Vollküche erlaubt.

- Kaufpreis: 564.000,- €
- Fläche: 67,93 qm (Sondernutzungsrecht (Freifläche) ca. 23 qm)
- Stellplatz: 35.900,- €
- Kellerraum: 14,82 qm
- Bezug: April 2023

# Impressionen



# Grundrisse



Alle Visualisierungen aus Sicht des Illustrators  
Energieausweis in Bearbeitung, Energieausweis liegt zur Besichtigung vor!