

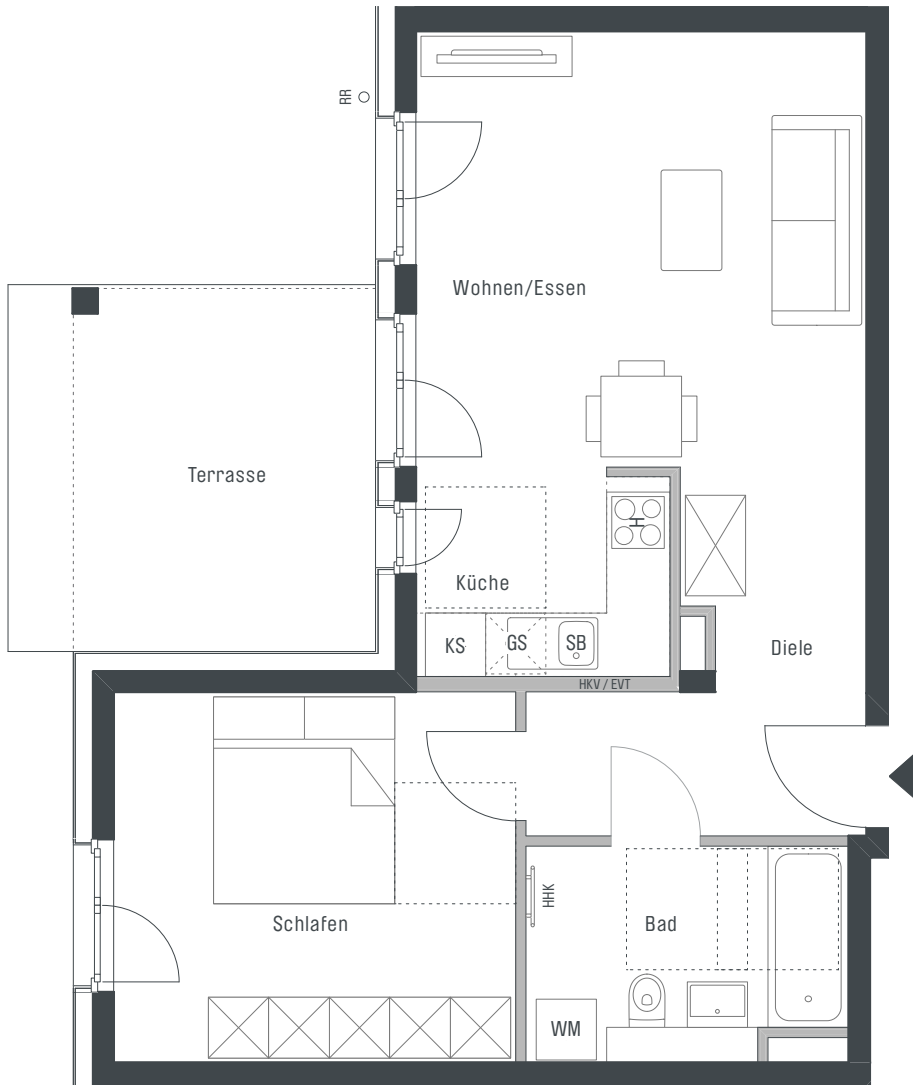
WOHNUNG 365

EG - 2 Zimmer - Wfl. 60,30 qm - Maßstab 1:75

Barrierefreie Wohnung im Sinne der Bayerischen Bauordnung nach Art. 48 Barrierefreies Bauen.



PLAZA PASING
WOHNEN AN DER WÜRM

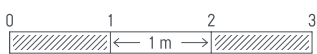


Wohnen/Essen	19,71 qm
Küche	5,27 qm
Bad	6,56 qm
Diele	8,66 qm
Schlafen	14,88 qm
Gesamt	55,08 qm
Terrasse (50%)	6,60 qm
WOHNFLÄCHE GESAMT	61,68 qm



CONCEPT BAU Premier Deutschland GmbH · Hans-Cornelius-Straße 4 · 82166 Gräfelfing
Projektrealisierung durch die CONCEPT BAU GmbH für die CONCEPT BAU Premier Deutschland GmbH

gemäß Wohnflächenberechnung vom 25.10.2018



Planungshilfe im Maßstab 1:75

Vorbehaltlich Änderungen aufgrund von technischen Notwendigkeiten.
Die angegebenen Flächen wurden nach Rohbaumaßen ermittelt. Einzelne Änderungen vorbehalten.
Illustrationen aus Sicht des Illustrators. Möblierung im Preis nicht enthalten.
Vorab-Grundrisse, Planungsstand 25.10.2018

EVT	Elektroverteilung	AHD	Abhangdecke	RR	Regenrohr	GS	Spülmaschine
H	Herd	HKV	Heizkreisverteiler	DK	Deckenkoffer	WM	Waschmaschine
HHK	Handtuchheizkörper	KS	Kühlschrank	SB	Spülbecken		

