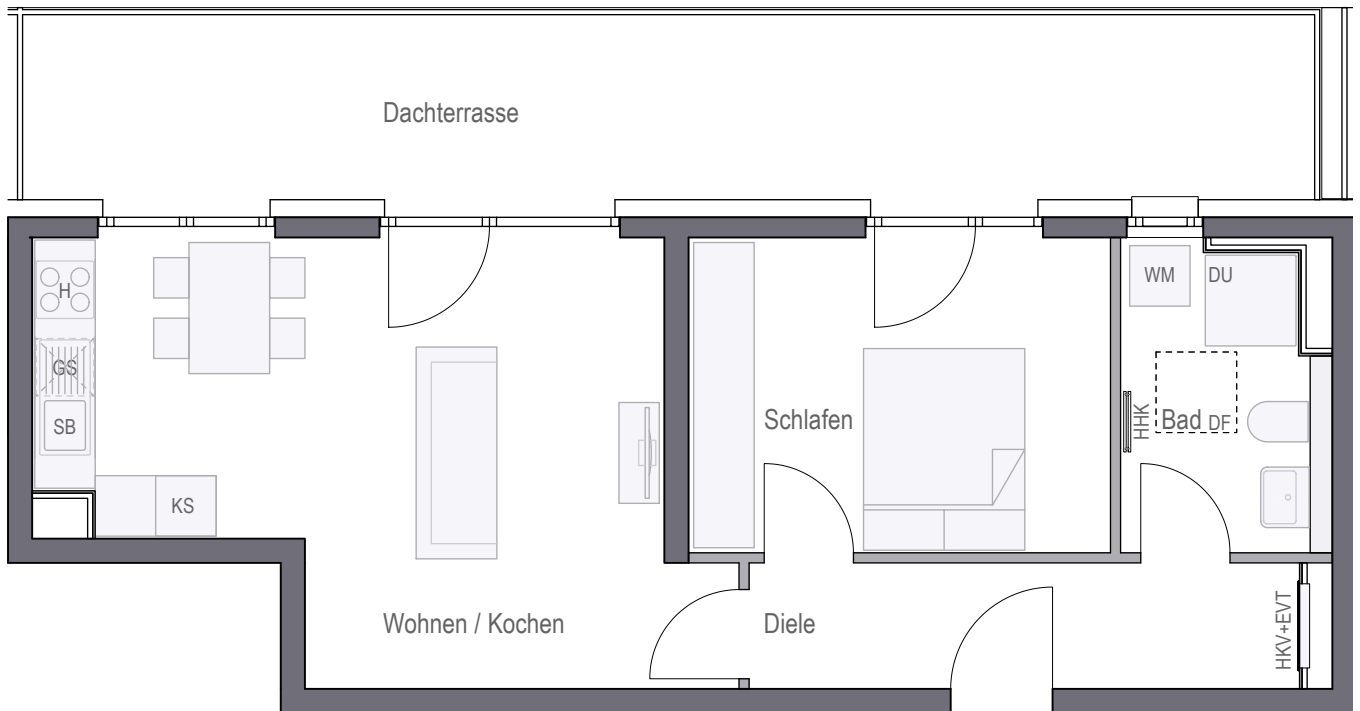


WOHNUNG 75 (6.OG)

2-Zimmer · Wfl. 63,51 qm · Maßstab 1:75



QUARTIER
NEUHAUSEN



Wohnen/Kochen	25,12 m ²
Schlafen	13,28 m ²
Bad	6,03 m ²
Diele	6,83 m ²
Gesamt	51,26 m²
Dachterrasse (50%)	12,25 m ²
WOHNFLÄCHE GESAMT	63,51 m²



CONCEPT BAU Projekt Neuhausen GmbH · Hans-Cornelius-Straße 4 · 82166 Gräfelfing
Projektrealisierung durch die CONCEPT BAU GmbH für die CONCEPT BAU Projekt Neuhausen GmbH

gemäß Wohnflächenberechnung vom 17.10.2019

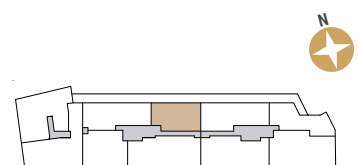
0 1m 2m 3m

Planungshilfe im Maßstab 1:75

Vorbehaltlich Änderungen aufgrund von technischen Notwendigkeiten.
Die angegebenen Flächen wurden nach Rohbaumaßen ermittelt. Einzelne Änderungen vorbehalten.
Illustrationen aus Sicht des Illustrators. Möblierung im Preis nicht enthalten.
Vorab-Grundrisse, Planungsstand 17.10.2019

EVT	Elektroverteilung	AHD	Abhangdecke	RR	Regenrohr	GS	Spülmaschine
H	Herd	HKV	Heizkreisverteiler	DK	Deckenkoffer	WM	Waschmaschine
HHK	Handtuchheizkörper	KS	Kühlschrank	SB	Spülbecken	DA	Deckenabsenkung
RR	Regenfallrohr	DU	Dusche				

Seilmayrstraße



Arnulfstraße