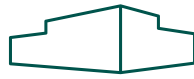


WOHNUNG 046

6. OG · 3 - Zimmer · Wfl. 125,31 m² · Maßstab 1:75



GLÜCKSGEFÜHL
GERMERING

WOHNEN AM TOR ZUR STADT

Wohnen/Essen	39,88 m ²
Küche	13,35 m ²
Schlafen	15,84 m ²
Kind	15,84 m ²
Bad	6,24 m ²
Du.Bad	3,10 m ²
Diele	9,29 m ²
Gesamt	103,54 m²
Balkon (50%)	11,91 m ²
Dachterr. (50%)	9,86 m ²
WOHNFLÄCHE GESAMT	125,31 m²



Projektrealisation für die Concept Bau-Projekt Germering GmbH, Hans-Cornelius-Straße 4, 82166 Gräfelfing

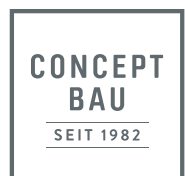
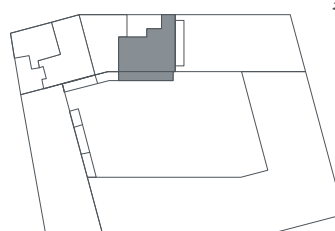
gemäß Wohnflächenberechnung vom 29.03.2017



Vorbehaltlich Änderungen aufgrund von technischen Notwendigkeiten. Bei allen angegebenen Flächen handelt es sich um ca. Rohbaumaße. Wohnflächenangaben gemäß Wohnflächenverordnung (WoFlV). Die angegebenen Raumabmessungen beinhalten vorhandene Fensteransichten und sind rein informativ. Einzelne Änderungen vorbehalten. Illustrationen aus Sicht des Illustrators. Möblierung im Preis nicht enthalten.
Vorab Grundrisse, Planungsstand 04.06.2020

EVT Elektroverteiler	HKV Heizkreisverteiler	SB Spülbecken
H Herd	KS Külschrank	SM Spülmaschine
HHK Handtuchheizkörper	RR Regenrohr	WM Waschmaschine
AHD Abhangdecke	DK Deckenkörper	

Landsberger Straße



WWW.CONCEPTBAU.DE