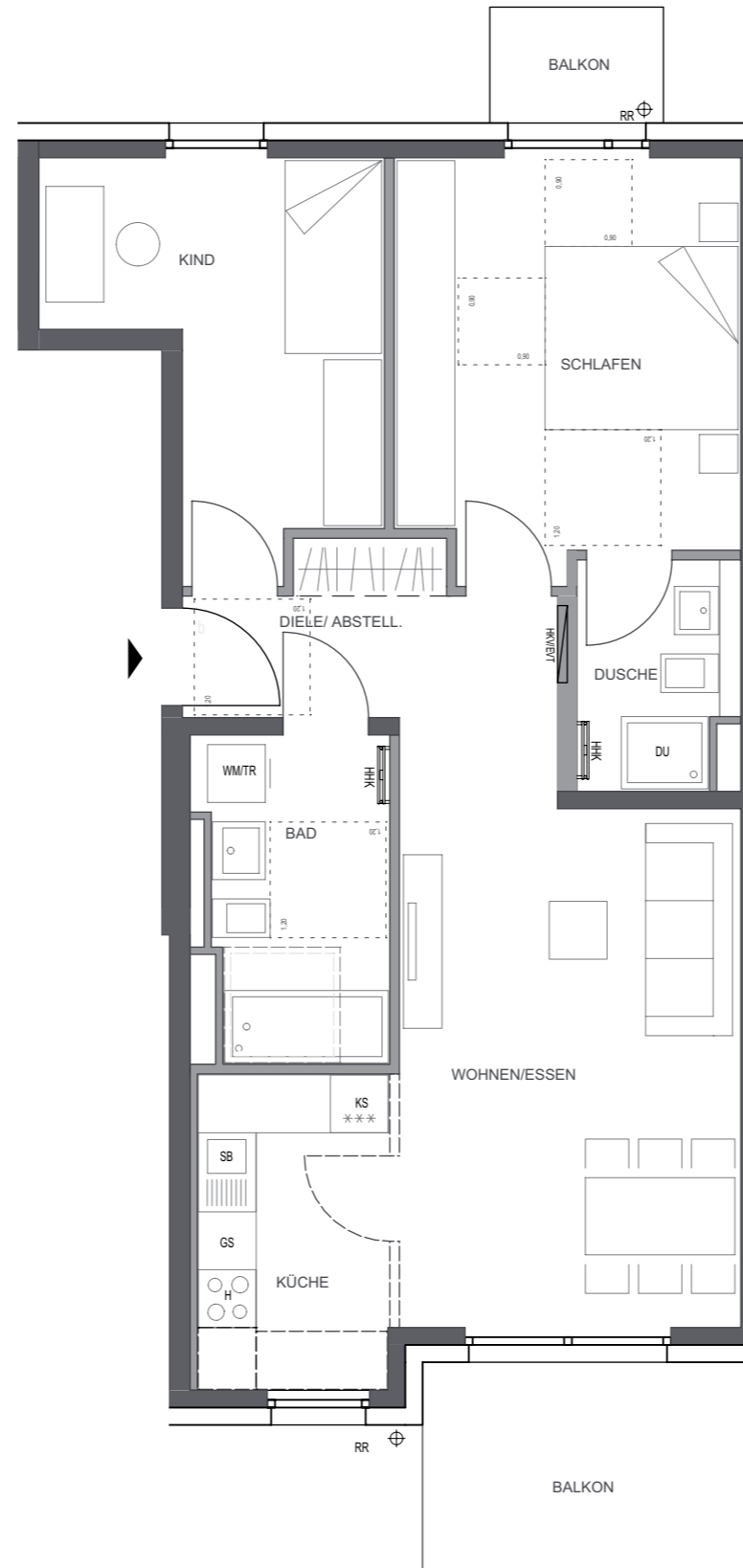
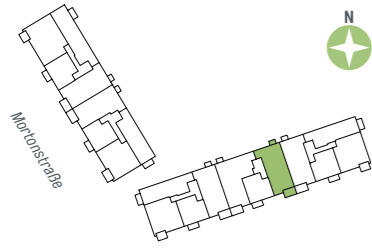


# WOHNUNG 64 (3.OG)

3-Zimmer · Wfl. 74,37 qm · Maßstab 1:75

Barrierefreie Wohnung im Sinne der Bayerischen Bauordnung nach Art. 48 barrierefreies Bauen.



Wohnen	22,66 qm
Küche	6,79 qm
Schlafen	14,92 qm
Kind	11,33 qm
Bad	6,35 qm
WC/ Dusche	3,83 qm
Diele	3,79 qm
<b>Gesamt</b>	<b>69,67 qm</b>
Balkon (50 %)	4,70 qm
<b>WOHNFLÄCHE GESAMT</b>	<b>74,37 qm</b>