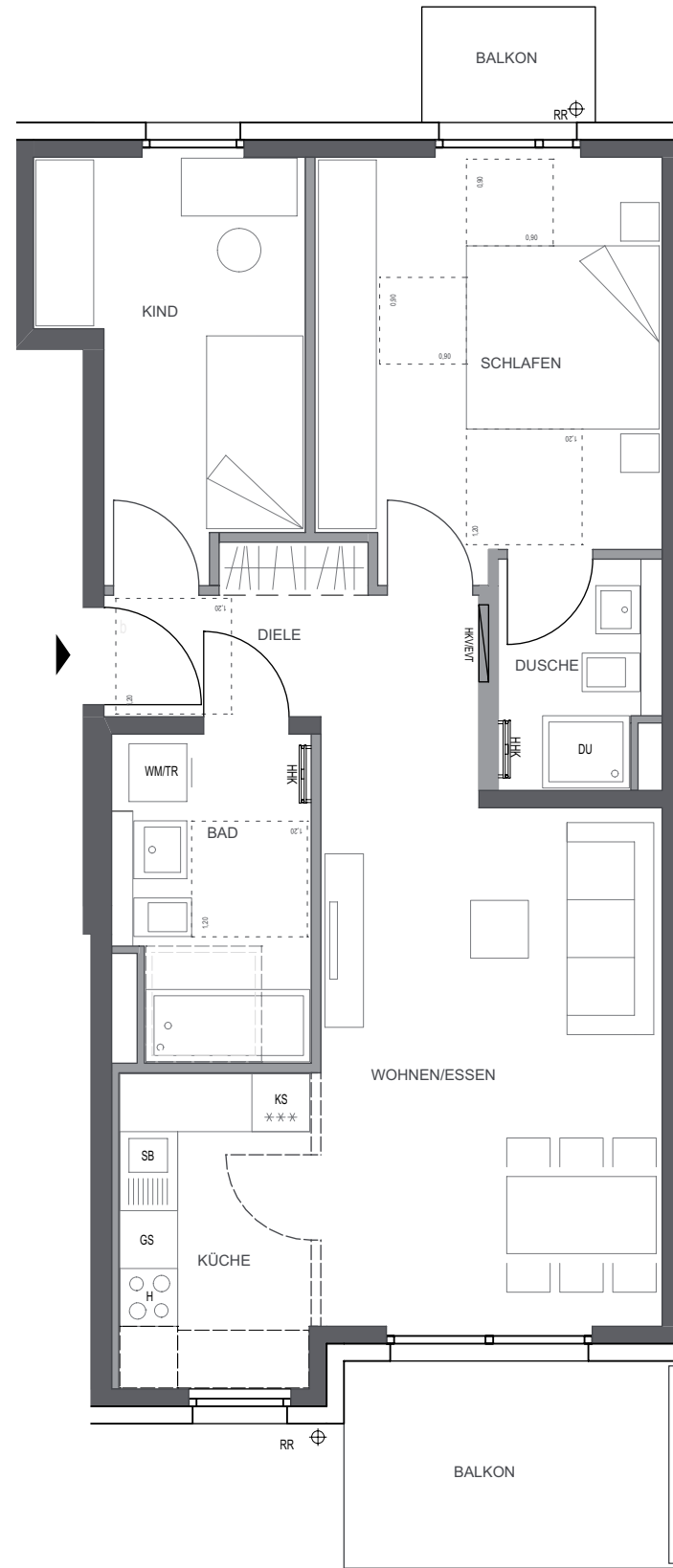
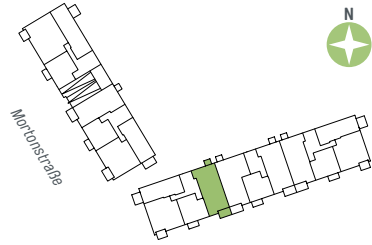


WOHNUNG 41 (1.OG)

45 (2.OG)

3-Zimmer · Wfl. 73,33 qm · Maßstab 1:75

Barrierefreie Wohnung im Sinne der Bayerischen Bauordnung nach Art. 48 barrierefreies Bauen.



Wohnen	22,66 qm
Küche	6,79 qm
Schlafen	14,97 qm
Kind	10,04 qm
Bad	6,66 qm
WC/ Dusche	3,83 qm
Diele	3,69 qm
Gesamt	68,64 qm
Balkon (50 %)	4,69 qm
WOHNFLÄCHE GESAMT	73,33 qm