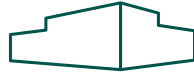


# WOHNUNG 048

7. OG · 3 - Zimmer · Wfl. 129,39 m<sup>2</sup> · Maßstab 1:75



GLÜCKSGEFÜHL  
GERMERING

WOHNEN AM TOR ZUR STADT

Wohnen/ Essen	39,88 m <sup>2</sup>
Küche	13,35 m <sup>2</sup>
Schlafen	15,84 m <sup>2</sup>
Kind	15,84 m <sup>2</sup>
Bad	6,24 m <sup>2</sup>
Du.Bad	3,10 m <sup>2</sup>
Diele	9,29 m <sup>2</sup>
<b>Gesamt</b>	<b>103,54 m<sup>2</sup></b>
Balkon (50%)	25,85 m <sup>2</sup>

**WOHNFLÄCHE GESAMT** 129,39 m<sup>2</sup>



Projektrealisation für die Concept Bau-Projekt Germering GmbH, Hans-Cornelius-Straße 4, 82166 Gräfelfing

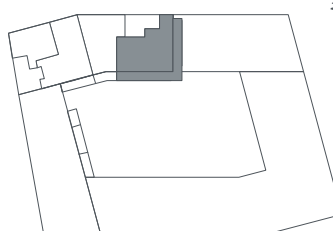
gemäß Wohnflächenberechnung vom 29.03.2017



Vorbehaltlich Änderungen aufgrund von technischen Notwendigkeiten. Bei allen angegebenen Flächen handelt es sich um ca. Rohbaumaße. Wohnflächenangaben gemäß Wohnflächenverordnung (WoFlV). Die angegebenen Raumabmessungen beinhalten vorhandene Fensteransichten und sind rein informativ. Einzelne Änderungen vorbehalten. Illustrationen aus Sicht des Illustrators. Möblierung im Preis nicht enthalten.  
Vorab Grundrisse, Planungsstand 29.03.2017

EVT Elektroverteiler	HKV Heizkreisverteiler	SB Spülbecken
H Herd	KS Küchschrank	SM Spülmaschine
HHK Handtuchheizkörper	RR Regenrohr	WM Waschmaschine
AHD Abhangdecke	DK Deckenkoffer	

Landsberger Straße



**CONCEPT  
BAU**  
SEIT 1982

WWW.CONCEPTBAU.DE