

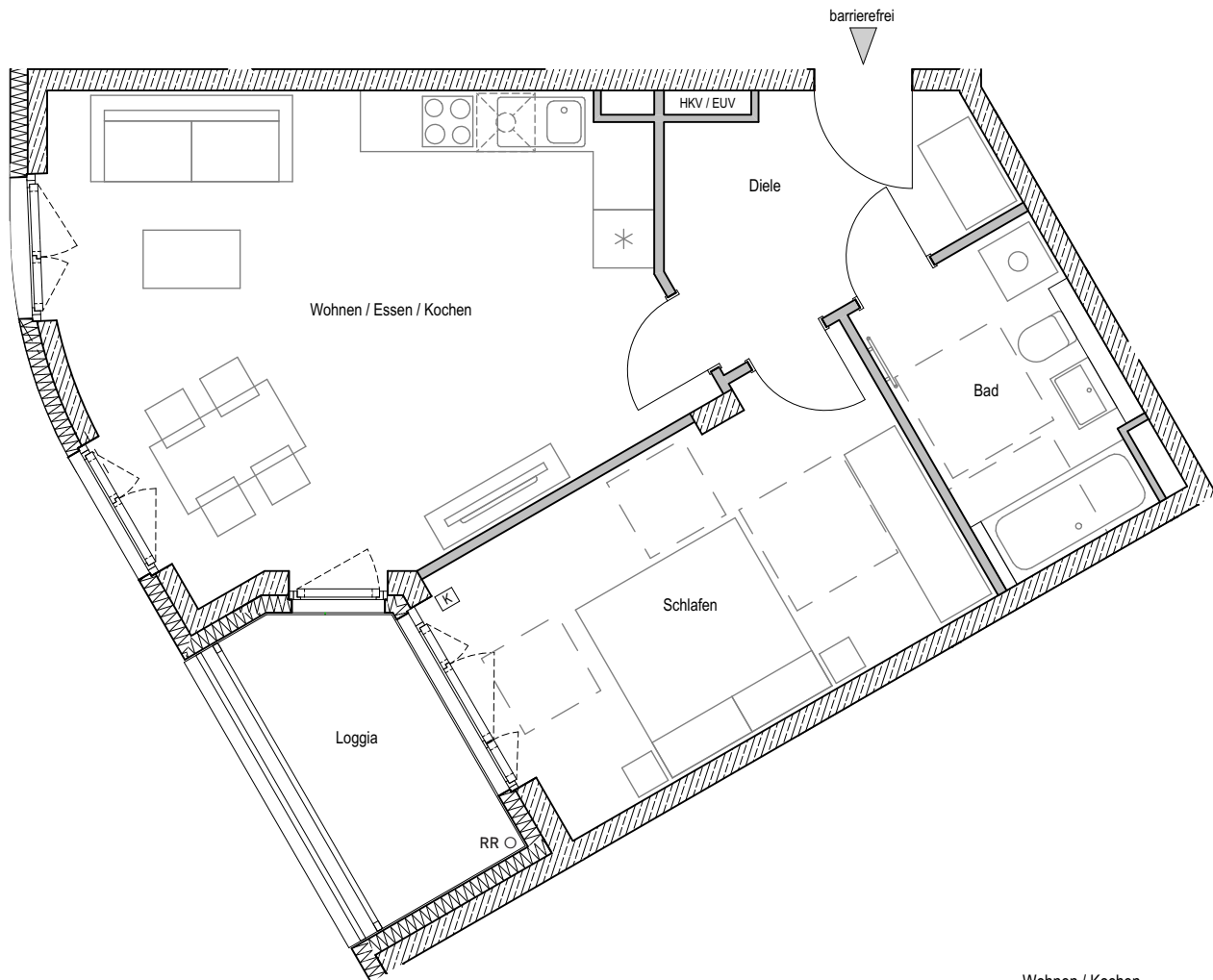
WOHNUNG 128

2 OG · 2 Zimmer · Wfl. 61,59 qm · Maßstab 1:75

Barrierefreie Wohnung im Sinne der Bayerischen Bauordnung
nach Art. 48 Barrierefreies Bauen



PLAZA PASING
WOHNEN AN DER WÜRM

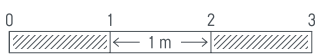


Wohnen / Kochen	28,70 qm
Bad	6,77 qm
Diele	7,10 qm
Schlafen	16,31 qm
Gesamt:	58,88 qm
Loggia (50%)	2,71 qm
Wohnfläche Gesamt:	61,59 qm



CONCEPT BAU Premier Deutschland GmbH · Hans-Cornelius-Straße 4 · 82166 Gräfelfing
Projektrealisierung durch die CONCEPT BAU GmbH für die CONCEPT BAU Premier Deutschland GmbH

gemäß Wohnflächenberechnung vom 30.01.2020



Planungshilfe im Maßstab 1:75

Vorbehaltlich Änderungen aufgrund von technischen Notwendigkeiten.
Die angegebenen Flächen wurden nach Rohbaumaßen ermittelt. Einzelne Änderungen vorbehalten.
Illustration aus Sicht des Illustrators. Möblierung im Preis nicht enthalten.
Vorab-Grundrisse, Planungsstand 30.01.2020

Waschmaschine	Kühlschrank	Spüle	abgehängte Decke bzw. Deckenkoffer	HKV Heizkreisverteiler
Handtuch- heizkörper	Herd	Geschirr- spüler	Rollladen mit Kurbel (Notausstieg)	EUV Elektrounterverteiler
				RR Regenfallrohr

