

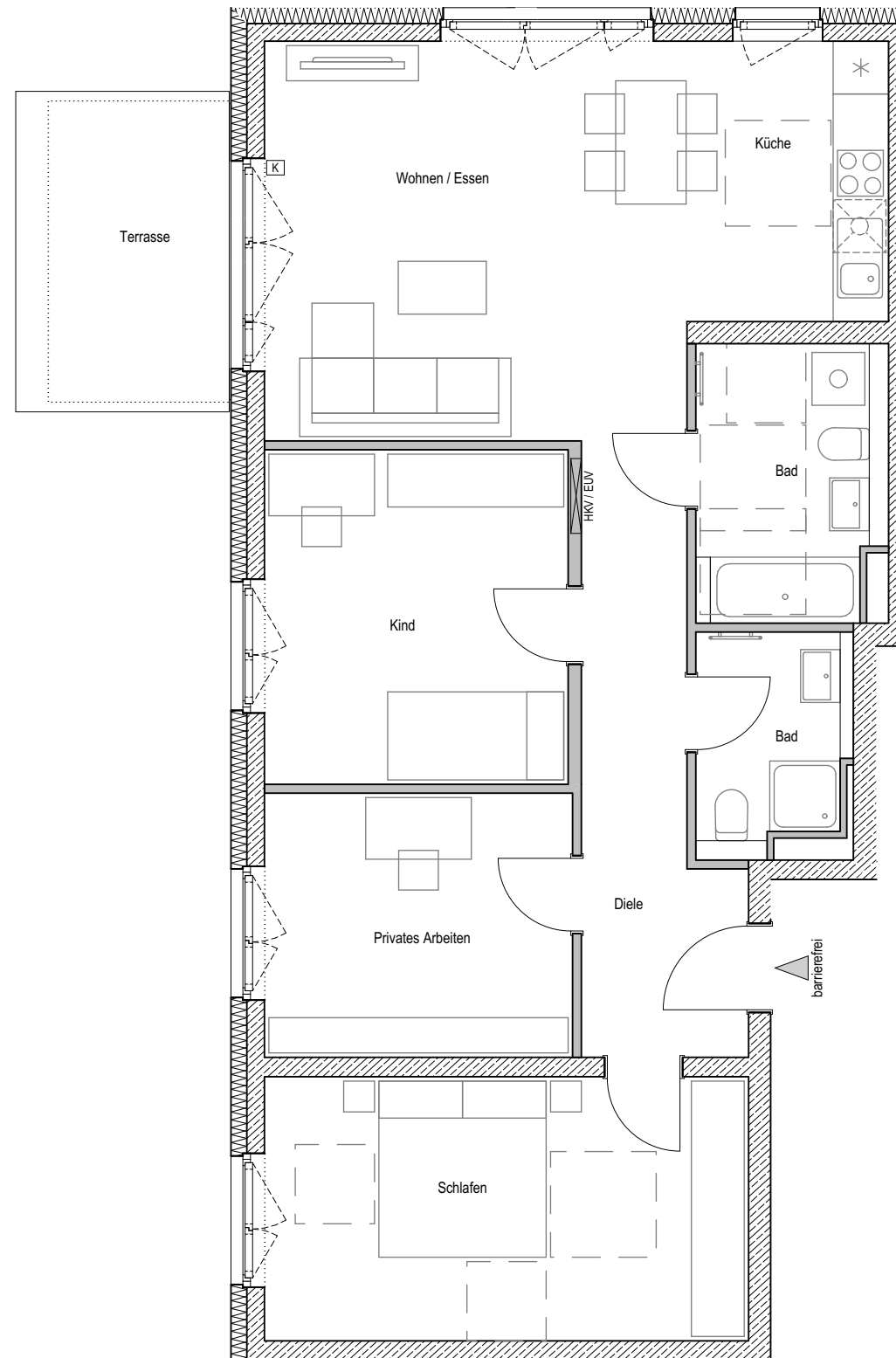
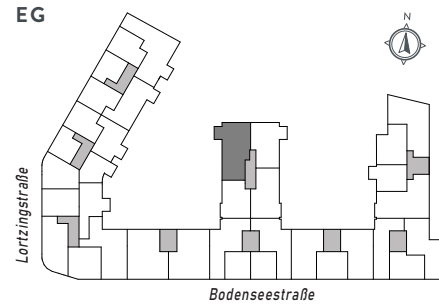
WOHNUNG 347

EG · 4 Zimmer · Wfl. 95,59 qm · Maßstab 1:75

Barrierefreie Wohnung im Sinne der Bayerischen Bauordnung nach Art. 48 Barrierefreies Bauen



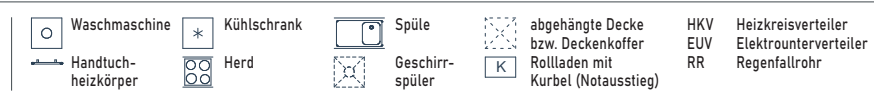
PLAZA PASING
WOHNEN AN DER WÜRM



Wohnen / Essen	22,42 qm
Küche	7,29 qm
Bad	6,67 qm
Du. Bad	4,19 qm
Diele	9,90 qm
Schlafen	16,70 qm
Privates Arbeiten	10,70 qm
Kind	13,31 qm
Gesamt:	91,18 qm
Terrasse (50%)	4,41 qm
Wohnfläche Gesamt:	95,59 qm

Projektrealisierung durch die CONCEPT BAU GmbH für die CONCEPT BAU Premier Deutschland GmbH

Vorbehaltlich Änderungen aufgrund von technischen Notwendigkeiten. Die angegebenen Flächen wurden nach Rohbaumaßen ermittelt. Einzelne Änderungen vorbehalten. Illustration aus Sicht des Illustrators. Möblierung im Preis nicht enthalten. Vorab-Grundrisse, Planungsstand 30.01.2020



gemäß Wohnflächenberechnung vom 30.01.2020

