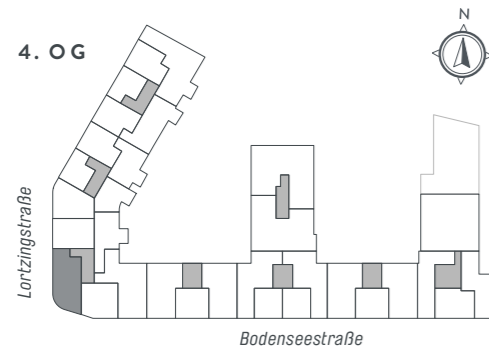
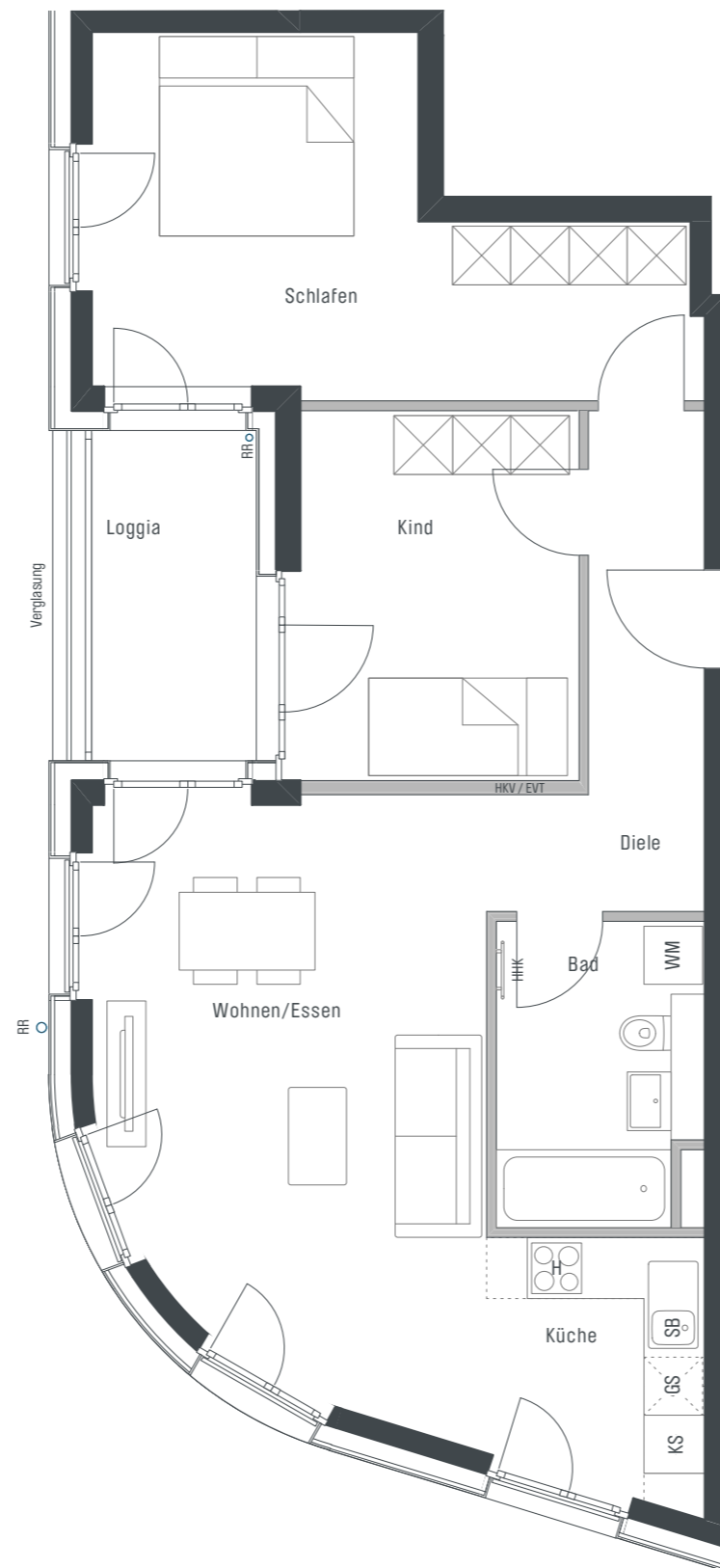


WOHNUNG 162

4. OG · 3 - Zimmer · Wfl. 76,10 qm · Maßstab 1:75



PLAZA PASING
WOHNEN AN DER WÜRM



Wohnen/Essen	24,13 qm
Küche	5,98 qm
Bad	6,46 qm
Diele	7,44 qm
Schlafen	17,97 qm
Kind	11,23 qm
Gesamt	73,21 qm
Loggia (50%)	2,89 qm
WOHNFLÄCHE GESAMT	76,10 qm

Projektrealisierung durch die CONCEPT BAU GmbH für die CONCEPT BAU Premier Deutschland GmbH

Vorbehaltlich Änderungen aufgrund von technischen Notwendigkeiten. Die angegebenen Flächen wurden nach Rohbaumaßen ermittelt. Einzelne Änderungen vorbehalten. Illustrationen aus Sicht des Illustrators. Möblierung im Preis nicht enthalten. Vorab-Grundrisse, Planungsstand 25.10.2018

EVT Elektroverteilung **AHD** Abhangdecke **RR** Regenrohr **GS** Spülmaschine
H Herd **HKV** Heizkreisverteiler **DK** Deckenkoffer **WM** Waschmaschine
HHK Handtuchheizkörper **KS** Kühlschrank **SB** Spülbecken

gemäß Wohnflächenberechnung vom 25.10.2018

