

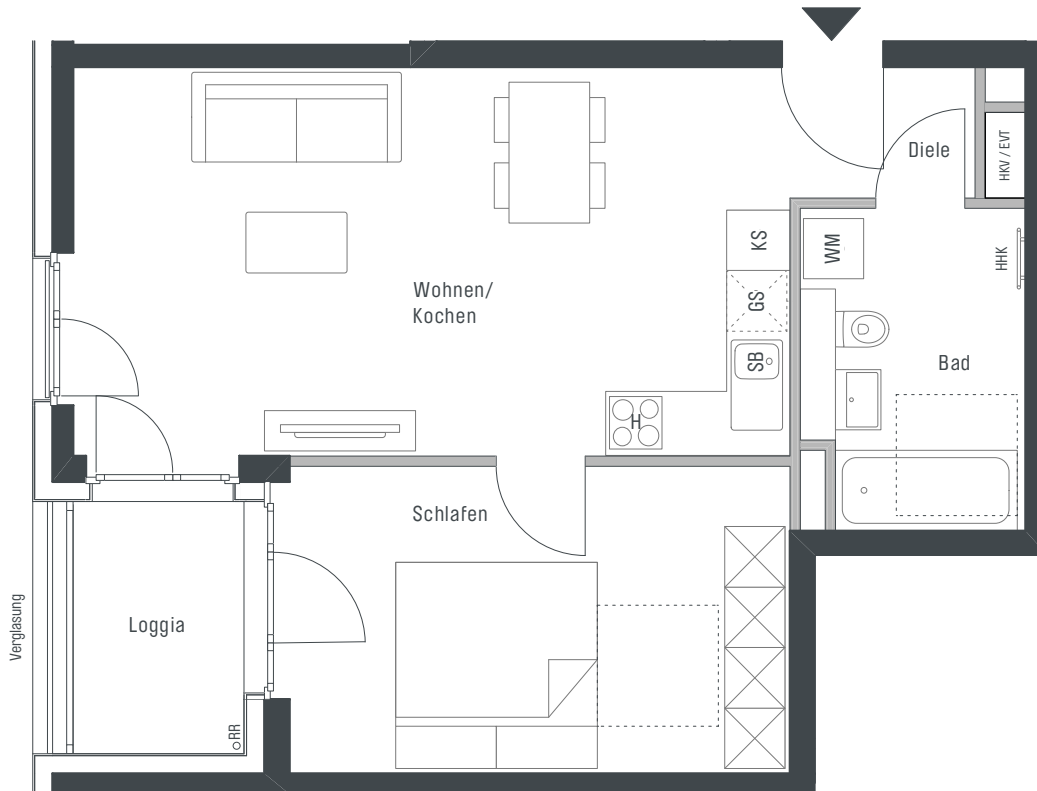
WOHNUNG 116

4. OG · 2 Zimmer · Wfl. 54,74 qm · Maßstab 1:75

Barrierefreie Wohnung im Sinne der Bayerischen Bauordnung
nach Art. 48 Barrierefreies Bauen.



PLAZA PASING
WOHNEN AN DER WÜRM

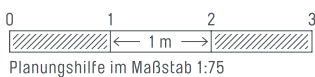


Wohnen/Kochen	27,90 qm
Bad	6,84 qm
Diele	2,39 qm
Schlafen	15,49 qm
Gesamt	52,62 qm
Loggia (50%)	2,12 qm
WOHNFLÄCHE GESAMT	54,74 qm



CONCEPT BAU Premier Deutschland GmbH · Hans-Cornelius-Straße 4 · 82166 Gräfelfing
Projektrealisierung durch die CONCEPT BAU GmbH für die CONCEPT BAU Premier Deutschland GmbH

gemäß Wohnflächenberechnung vom 25.10.2018



Planungshilfe im Maßstab 1:75

Vorbehaltlich Änderungen aufgrund von technischen Notwendigkeiten.
Die angegebenen Flächen wurden nach Rohbaumaßen ermittelt. Einzelne Änderungen vorbehalten.
Illustrationen aus Sicht des Illustrators. Möblierung im Preis nicht enthalten.
Vorab-Grundrisse, Planungsstand 25.10.2018

EVT Elektroverteilung
H Herd
HHK Handtuchheizkörper

AHD Abhangdecke
HKV Heizkreisverteiler
KS Kühlschrank

RR Regenrohr
DK Deckenkoffer
SB Spülbecken

GS Spülmaschine
WM Waschmaschine

