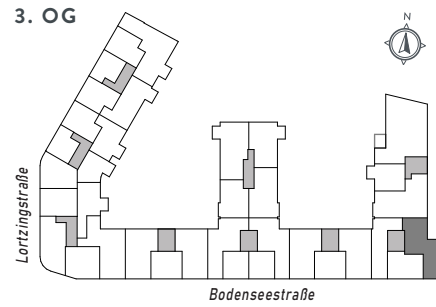


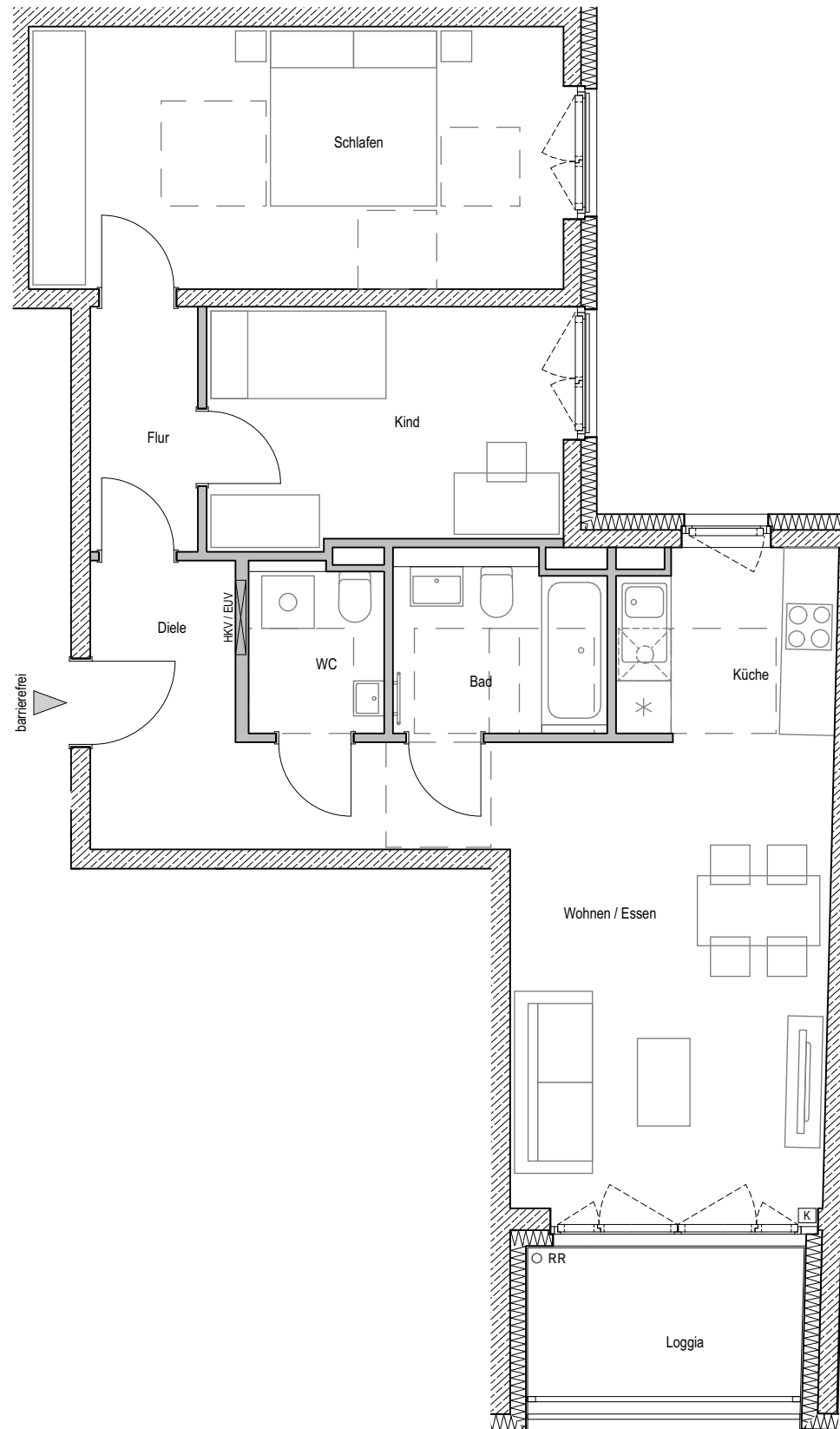
WOHNUNG 337

3. OG · 3 Zimmer · Wfl. 78,38 qm · Maßstab 1:75

Barrierefreie Wohnung im Sinne der Bayerischen Bauordnung nach Art. 48 Barrierefreies Bauen



PLAZA PASING
WOHNEN AN DER WÜRM



Wohnen / Essen	19,93 qm
Kochen	5,34 qm
Bad	4,95 qm
Diele	9,32 qm
Flur	3,44 qm
Schlafen	18,54 qm
Kind	11,21 qm
WC	2,98 qm
Gesamt:	75,71 qm
Loggia (50%)	2,67 qm
Wohnfläche Gesamt:	78,38 qm

Projektrealisierung durch die CONCEPT BAU GmbH für die CONCEPT BAU Premier Deutschland GmbH

Vorbehaltlich Änderungen aufgrund von technischen Notwendigkeiten. Die angegebenen Flächen wurden nach Rohbaumaßen ermittelt. Einzelne Änderungen vorbehalten. Illustration aus Sicht des Illustrators. Möblierung im Preis nicht enthalten. Vorab-Grundrisse, Planungsstand 30.01.2020



gemäß Wohnflächenberechnung vom 30.01.2020

