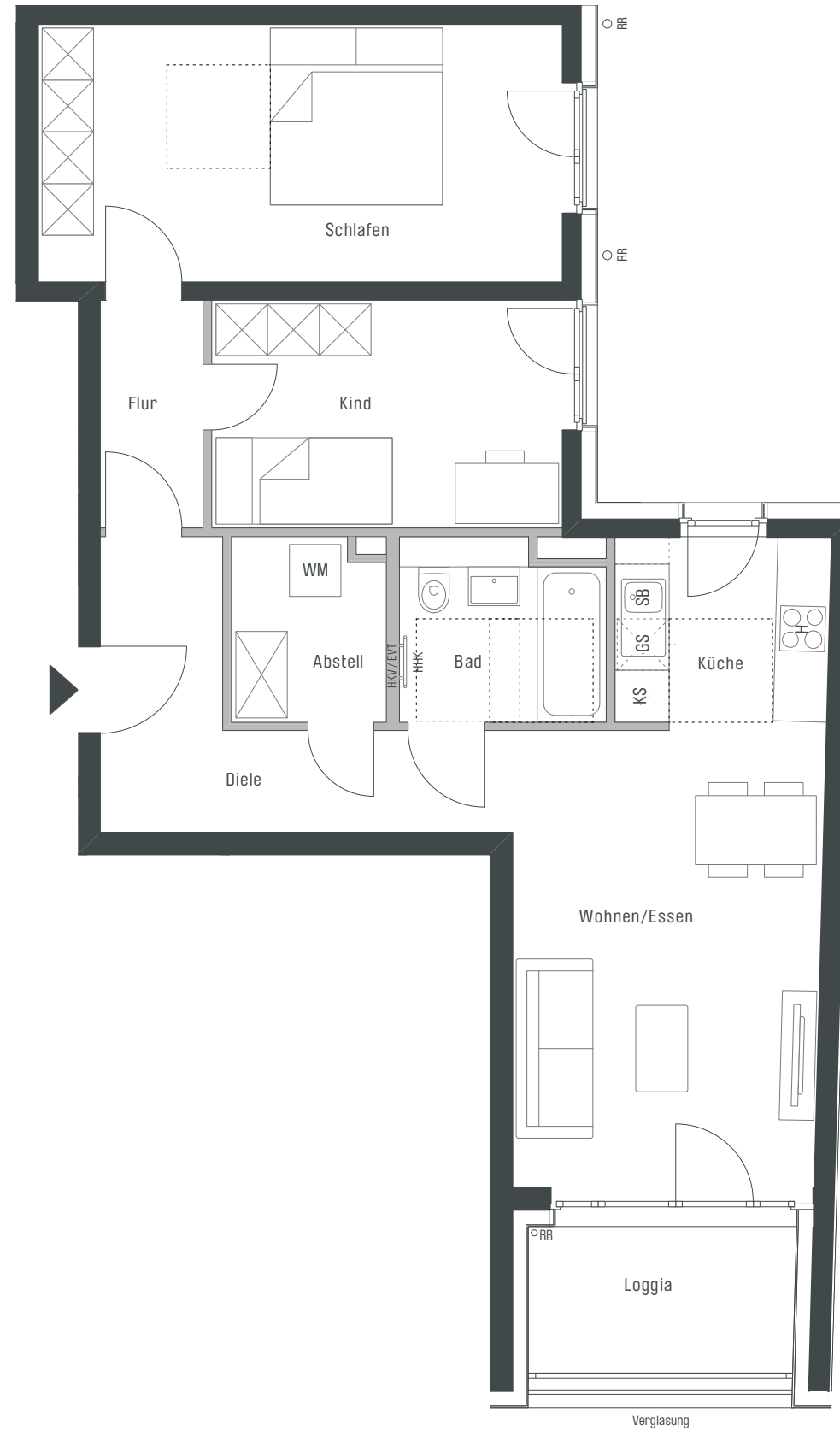
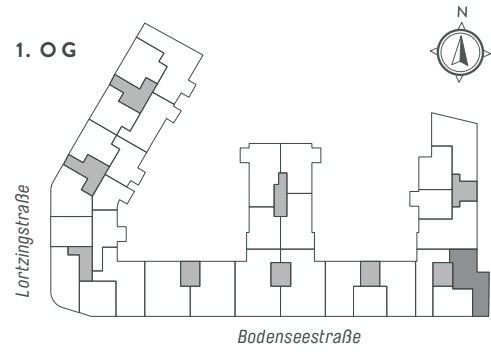


WOHNUNG 331

1. OG - 3 - Zimmer - Wfl. 77,83 qm - Maßstab 1:75

Barrierefreie Wohnung im Sinne der Bayerischen Bauordnung nach Art. 48 Barrierefreies Bauen.



PLAZA PASING
WOHNEN AN DER WÜRM



Wohnen/Essen	19,50 qm
Küche	5,55 qm
Bad	4,84 qm
Diele	8,88 qm
Flur	3,18 qm
Schlafen	18,50 qm
Kind	11,01 qm
Abstell	3,73 qm
Gesamt	75,19 qm
Loggia (50%)	2,64 qm
WOHNFLÄCHE GESAMT	77,83 qm

Projektrealisierung durch die CONCEPT BAU GmbH für die CONCEPT BAU Premier Deutschland GmbH

gemäß Wohnflächenberechnung vom 25.10.2018

Vorbehaltlich Änderungen aufgrund von technischen Notwendigkeiten. Die angegebenen Flächen wurden nach Rohbaumaßen ermittelt. Einzelne Änderungen vorbehalten. Illustrationen aus Sicht des Illustrators. Möblierung im Preis nicht enthalten. Vorab-Grundrisse, Planungsstand 25.10.2018

EVT Elektroverteilung
H Herd
HHK Handtuchheizkörper

AHD Abhangdecke
HKV Heizkreisverteiler
KS Kühlschrank

RR Regenrohr
DK Deckenkoffer
SB Spülbecken

GS Spülmaschine
WM Waschmaschine

