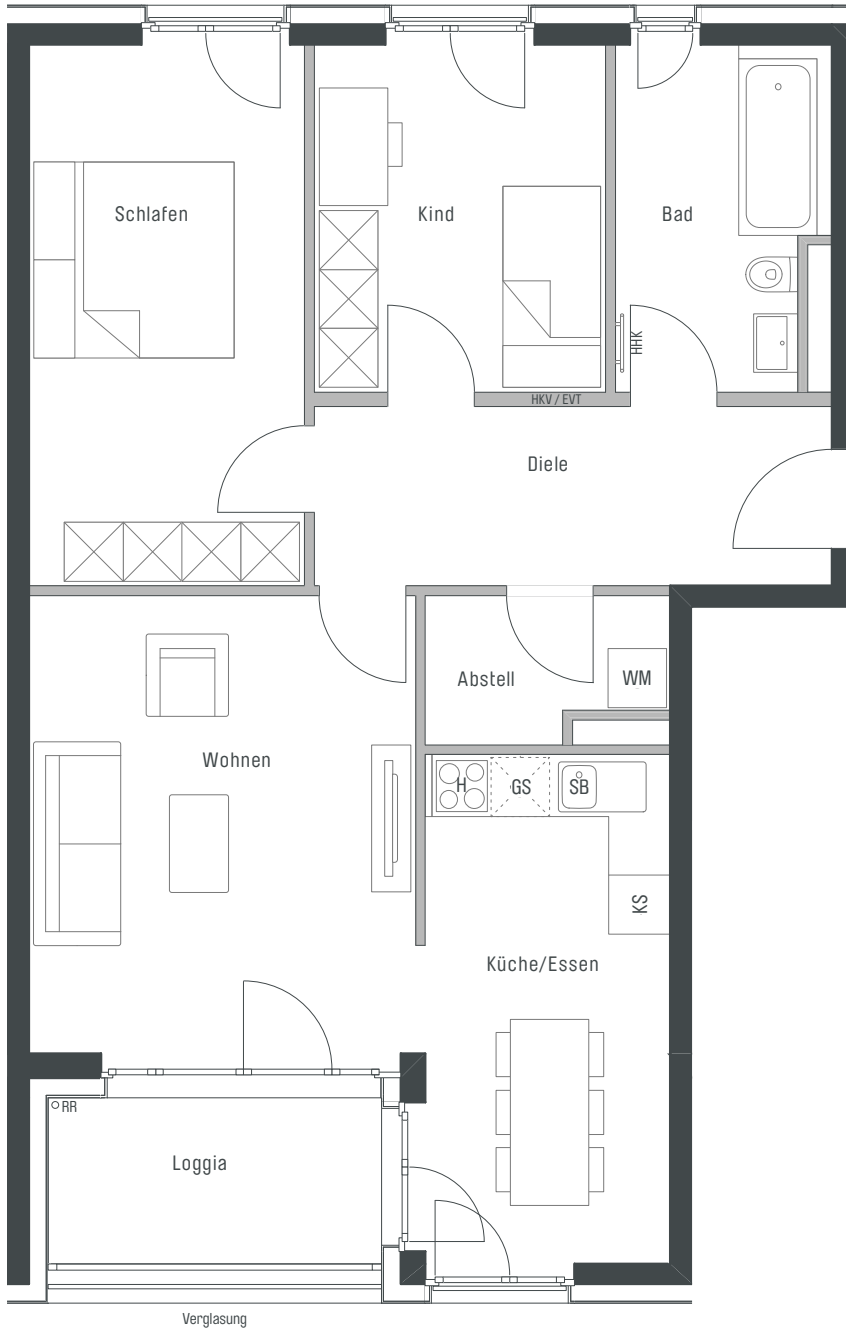


WOHNUNG 322

2. OG - 3 Zimmer - Wfl. 82,08 qm - Maßstab 1:75



PLAZA PASING
WOHNEN AN DER WÜRM

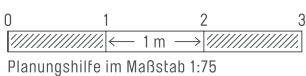


Wohnen	18,94 qm
Küche/Essen	13,55 qm
Bad	7,09 qm
Diele	9,67 qm
Schlafen	15,76 qm
Kind	10,76 qm
Abstell	3,42 qm
Gesamt	79,19 qm
Loggia (50%)	2,89 qm
WOHNFLÄCHE GESAMT	82,08 qm



CONCEPT BAU Premier Deutschland GmbH - Hans-Cornelius-Straße 4 - 82166 Gräfelfing
Projektrealisierung durch die CONCEPT BAU GmbH für die CONCEPT BAU Premier Deutschland GmbH

gemäß Wohnflächenberechnung vom 25.10.2018



Vorbehaltlich Änderungen aufgrund von technischen Notwendigkeiten.
Die angegebenen Flächen wurden nach Rohbaumaßen ermittelt. Einzelne Änderungen vorbehalten.
Illustrationen aus Sicht des Illustrators. Möblierung im Preis nicht enthalten.
Vorab-Grundrisse, Planungsstand 25.10.2018

EVT Elektroverteilung	AHD Abhangdecke	RR Regenrohr	GS Spülmaschine
H Herd	HKV Heizkreisverteiler	DK Deckenkoffer	WM Waschmaschine
HHK Handtuchheizkörper	KS Kühlschrank	SB Spülbecken	

