

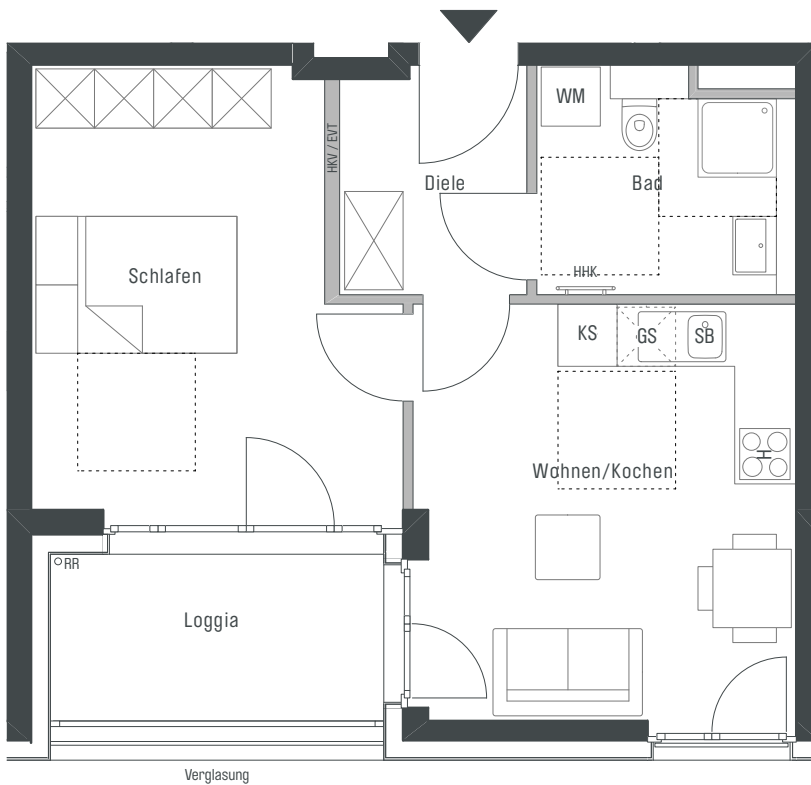
WOHNUNG 318

1. OG - 2 Zimmer · Wfl. 45,61 qm · Maßstab 1:75

Barrierefreie Wohnung im Sinne der Bayerischen Bauordnung nach Art. 48 Barrierefreies Bauen.



PLAZA PASING
WOHNEN AN DER WÜRM

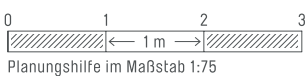


Wohnen/Kochen	16,73 qm
Bad	5,84 qm
Diele	4,38 qm
Schlafen	15,77 qm
Gesamt	42,72 qm
Loggia (50%)	2,89 qm
WOHNFLÄCHE GESAMT	45,61 qm



CONCEPT BAU Premier Deutschland GmbH - Hans-Cornelius-Straße 4 - 82166 Gräfelfing
Projektrealisierung durch die CONCEPT BAU GmbH für die CONCEPT BAU Premier Deutschland GmbH

gemäß Wohnflächenberechnung vom 25.10.2018



Vorbehaltlich Änderungen aufgrund von technischen Notwendigkeiten.
Die angegebenen Flächen wurden nach Rohbaumaßen ermittelt. Einzelne Änderungen vorbehalten.
Illustrationen aus Sicht des Illustrators. Möblierung im Preis nicht enthalten.
Vorab-Grundrisse, Planungsstand 25.10.2018

EVT Elektroverteilung	AHD Abhangdecke	RR Regenrohr	GS Spülmaschine
H Herd	HKV Heizkreisverteiler	DK Deckenkoffer	WM Waschmaschine
HHK Handtuchheizkörper	KS Kühlschrank	SB Spülbecken	

