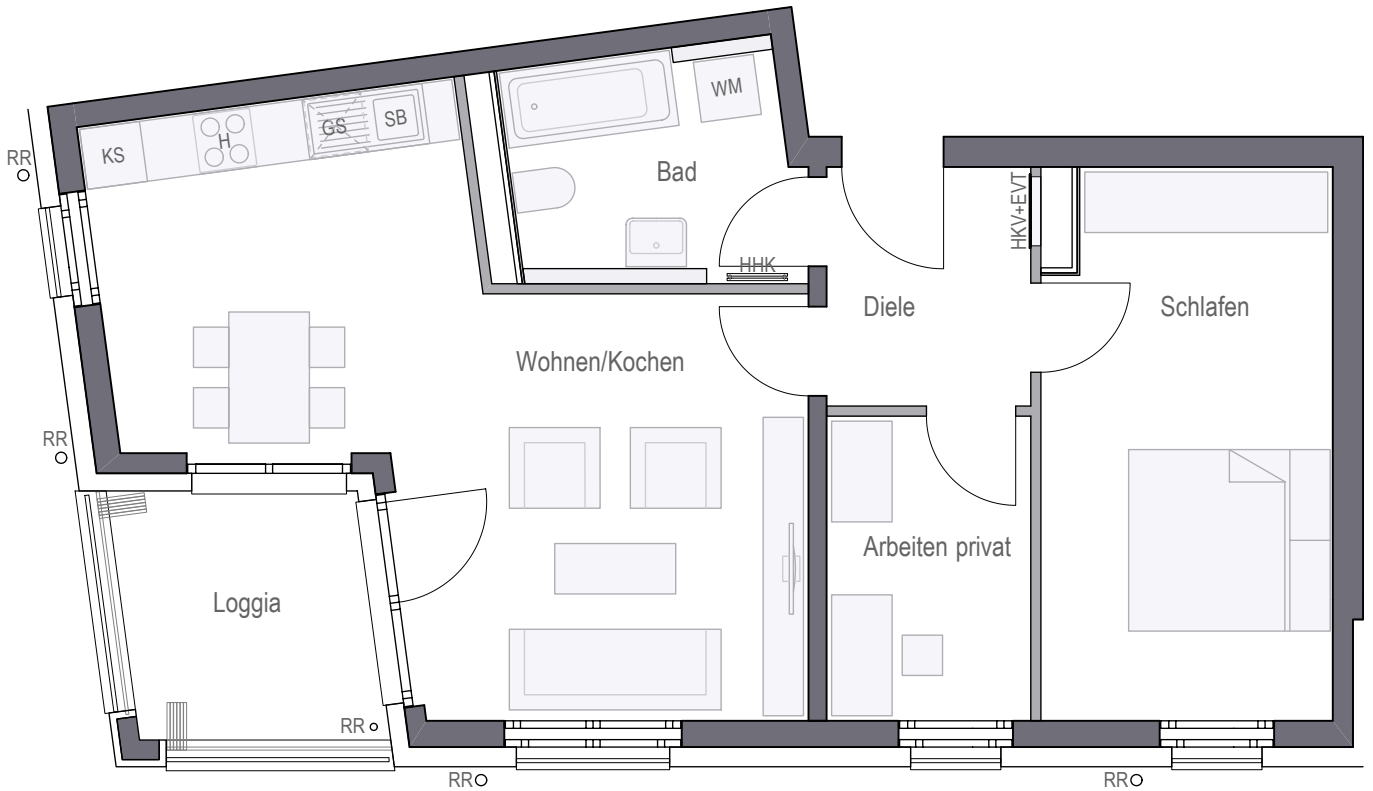


WOHNUNG 01 (EG)

2,5-Zimmer · Wfl. 65,44 qm · Maßstab 1:75



QUARTIER
NEUHAUSEN



Wohnen/Kochen	29,15 qm
Schlafen	15,49 qm
Arbeiten (privat)	6,12 qm
Bad	6,49 qm
Diele	4,80 qm
Gesamt	62,05 qm
Loggia (50%)	3,39 qm
WOHNFLÄCHE GESAMT	65,44 qm



CONCEPT BAU Projekt Neuhausen GmbH · Hans-Cornelius-Straße 4 · 82166 Gräfelfing
Projektrealisierung durch die CONCEPT BAU GmbH für die CONCEPT BAU Projekt Neuhausen GmbH

gemäß Wohnflächenberechnung vom 17.10.2019

0 1m 2m 3m

Planungshilfe im Maßstab 1:75

Vorbehaltlich Änderungen aufgrund von technischen Notwendigkeiten.
Die angegebenen Flächen wurden nach Rohbaumaßen ermittelt. Einzelne Änderungen vorbehalten.
Illustrationen aus Sicht des Illustrators. Möblierung im Preis nicht enthalten.
Vorab-Grundrisse, Planungsstand 17.10.2019

EVT Elektroverteilung	AHD Abhangdecke	RR Regenrohr	GS Spülmaschine
H Herd	HKV Heizkreisverteiler	DK Deckenkoffer	WM Waschmaschine
HHK Handtuchheizkörper	KS Kühlschrank	SB Spülbecken	DA Deckenabsenkung
RR Regenfallrohr	DU Dusche		

