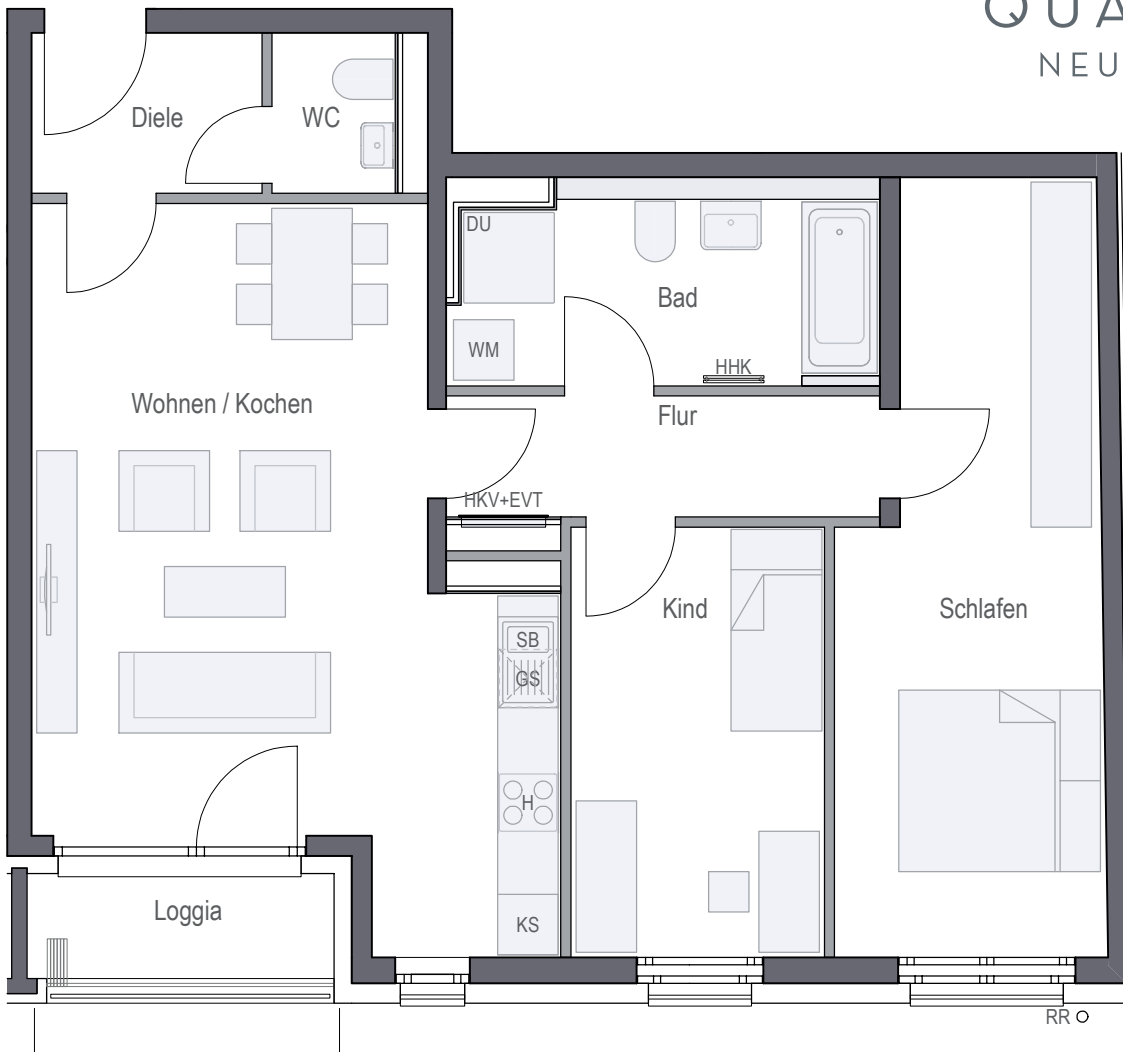


WOHNUNG 124 (5.OG)

3-Zimmer · Wfl. 80,34 qm · Maßstab 1:75



QUARTIER
NEUHAUSEN



Wohnen/Kochen	30,36 qm
Schlafen	18,30 qm
Kind	10,73 qm
Bad	8,41 qm
WC	1,94 qm
Diele	3,64 qm
Flur	5,16 qm
Gesamt	78,54 qm
Loggia (50%)	1,80 qm
WOHNFLÄCHE GESAMT	80,34 qm



CONCEPT BAU Projekt Neuhausen GmbH · Hans-Cornelius-Straße 4 · 82166 Gräfelfing
Projektrealisierung durch die CONCEPT BAU GmbH für die CONCEPT BAU Projekt Neuhausen GmbH

gemäß Wohnflächenberechnung vom 23.01.2020

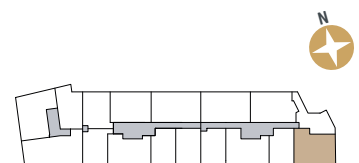
0 1m 2m 3m

Planungshilfe im Maßstab 1:75

Vorbehaltlich Änderungen aufgrund von technischen Notwendigkeiten.
Die angegebenen Flächen wurden nach Rohbaumaßen ermittelt. Einzelne Änderungen vorbehalten.
Illustrationen aus Sicht des Illustrators. Möblierung im Preis nicht enthalten.
Vorab-Grundrisse, Planungsstand 17.10.2019

EVT	Elektroverteilung	AHD	Abhangdecke	RR	Regenrohr	GS	Spülmaschine
H	Herd	HKV	Heizkreisverteiler	DK	Deckenkörper	WM	Waschmaschine
HHK	Handtuchheizkörper	KS	Kühlschrank	SB	Spülbecken	DA	Deckenabsenkung
RR	Regenfallrohr	DU	Dusche				

Seidmayrstraße



Arnulfstraße