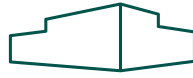


WOHNUNG 048

7. OG - 3 - Zimmer - Wfl. 129,21 m² - Maßstab 1:75



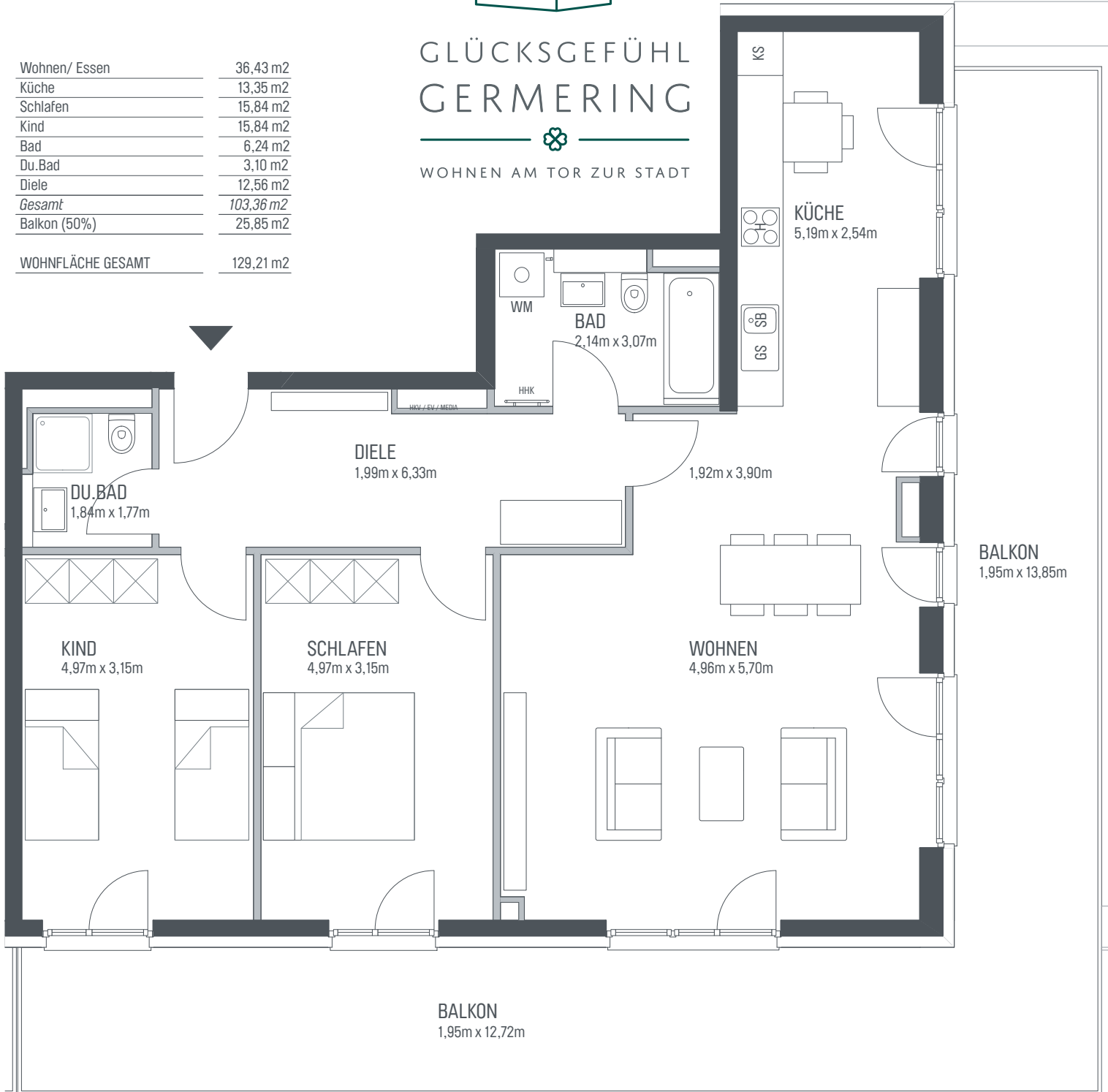
GLÜCKSGEFÜHL
GERMERING



WOHNEN AM TOR ZUR STADT

| | |
|---------------|-----------------------------|
| Wohnen/ Essen | 36,43 m ² |
| Küche | 13,35 m ² |
| Schlafen | 15,84 m ² |
| Kind | 15,84 m ² |
| Bad | 6,24 m ² |
| Du.Bad | 3,10 m ² |
| Diele | 12,56 m ² |
| Gesamt | 103,36 m² |
| Balkon (50%) | 25,85 m ² |

WOHNFLÄCHE GESAMT 129,21 m²



Projektrealisation für die Concept Bau-Projekt Germering GmbH, Hans-Cornelius-Straße 4, 82166 Gräfelfing

gemäß Wohnflächenberechnung vom 29.03.2017

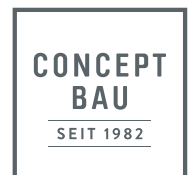
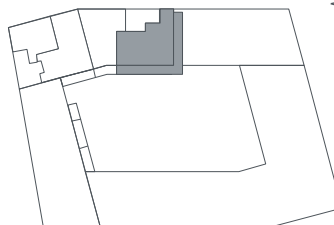


PLANUNGSHILFE IM MASSSTAB 1:75

Vorbehaltlich Änderungen aufgrund von technischen Notwendigkeiten. Bei allen angegebenen Flächen handelt es sich um ca. Rohbaumaße. Wohnflächenangaben gemäß Wohnflächenverordnung (WoFlV). Die angegebenen Raumabmessungen beinhalten vorhandene Fensteransichten und sind rein informativ. Einzelne Änderungen vorbehalten. Illustrationen aus Sicht des Illustrators. Möblierung im Preis nicht enthalten.
Vorab Grundrisse, Planungsstand 29.03.2017

| | | |
|------------------------|------------------------|------------------|
| EVT Elektroverteiler | HKV Heizkreisverteiler | SB Spülbecken |
| H Herd | KS Kühlschrank | SM Spülmaschine |
| HHK Handtuchheizkörper | RR Regenrohr | WM Waschmaschine |
| AHD Abhangdecke | DK Deckenkoffer | |

Landsberger Straße



WWW.CONCEPTBAU.DE