

WOHNUNG 026

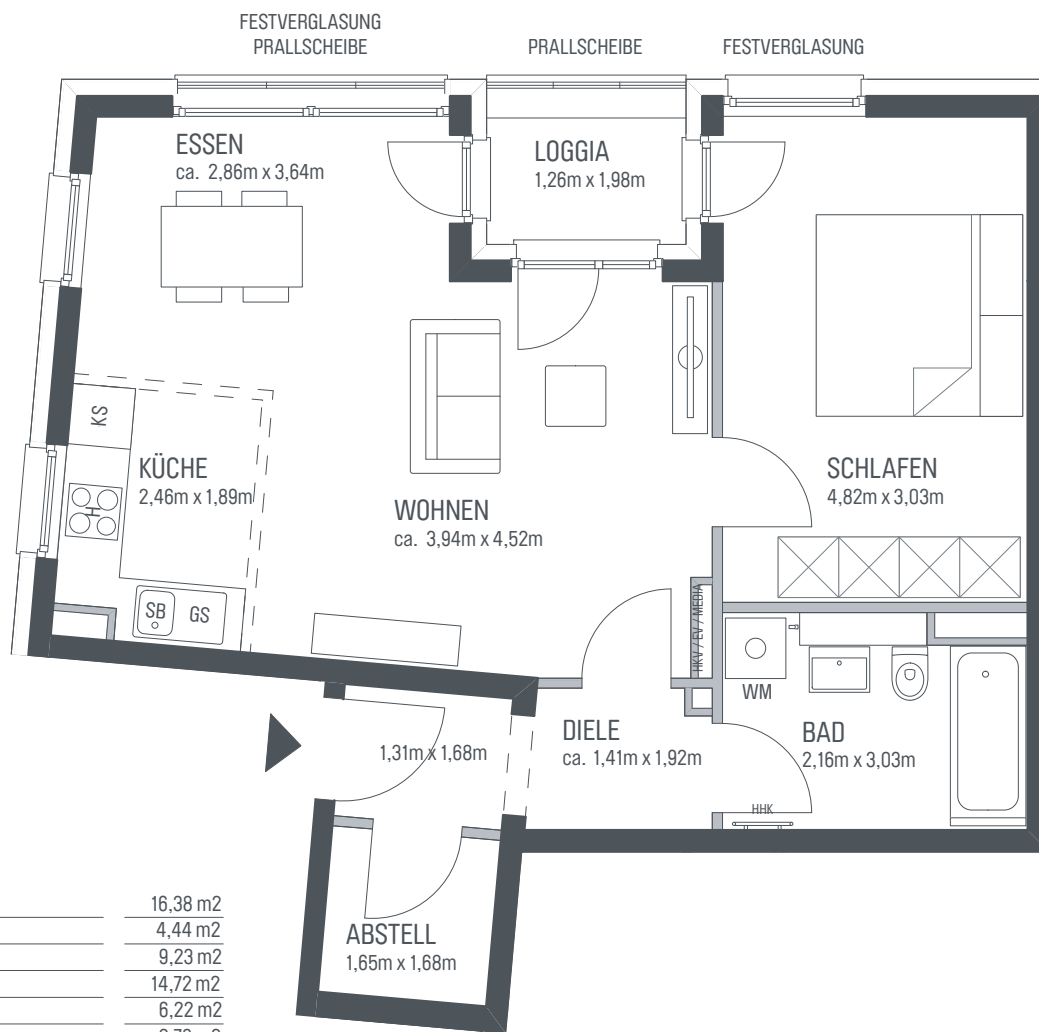
7. OG - 2 - Zimmer · Wfl. 59,92 m² · Maßstab 1:75



GLÜCKSGEFÜHL
GERMERING



WOHNEN AM TOR ZUR STADT



Wohnen	16,38 m ²
Küche	4,44 m ²
Essen	9,23 m ²
Schlafen	14,72 m ²
Bad	6,22 m ²
Abst.	2,78 m ²
Diele	4,90 m ²
Gesamt	58,68 m²
Loggia (50%)	1,24 m ²
WOHNFLÄCHE GESAMT	59,92 m²

Projektrealisation für die Concept Bau-Projekt Germering GmbH, Hans-Cornelius-Straße 4, 82166 Gräfelfing

gemäß Wohnflächenberechnung vom 21.02.2017

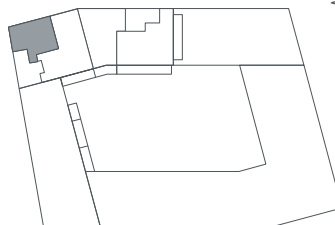


PLANUNGSHILFE IM MASSSTAB 1:75

Vorbehaltlich Änderungen aufgrund von technischen Notwendigkeiten. Bei allen angegebenen Flächen handelt es sich um ca. Rohbaumaße. Wohnflächenangaben gemäß Wohnflächenverordnung (WoFlV). Die angegebenen Raumabmessungen beinhalten vorhandene Fensteransätze und sind rein informativ. Einzelne Änderungen vorbehalten. Illustrationen aus Sicht des Illustrators. Möblierung im Preis nicht enthalten.
Vorab Grundrisse, Planungsstand 21.02.2017

EVT Elektroverteiler	HKV Heizkreisverteiler	SB Spülbecken
H Herd	KS Kühlschrank	SM Spülmaschine
HHK Handtuchheizkörper	RR Regenrohr	WM Waschmaschine
AHD Abhangdecke	DK Deckenkoffer	

Landshener Straße



**CONCEPT
BAU**
SEIT 1982

WWW.CONCEPTBAU.DE