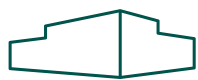


WOHNUNG 025

7. OG - 4 - Zimmer - Wfl. 116,57 m² - Maßstab 1:75



GLÜCKSGEFÜHL
GERMERING



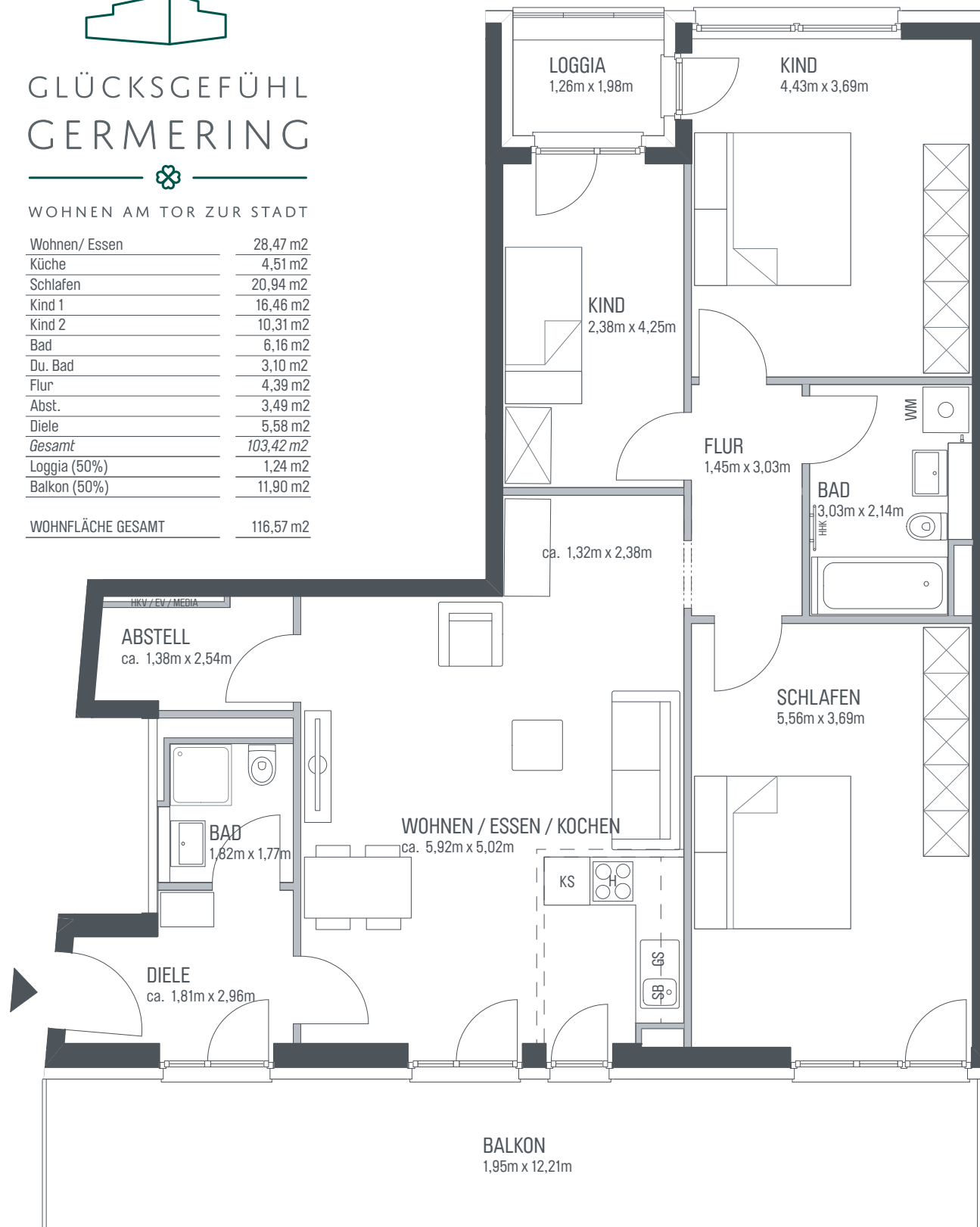
WOHNEN AM TOR ZUR STADT

Wohnen/ Essen	28,47 m ²
Küche	4,51 m ²
Schlafen	20,94 m ²
Kind 1	16,46 m ²
Kind 2	10,31 m ²
Bad	6,16 m ²
Du. Bad	3,10 m ²
Flur	4,39 m ²
Abst.	3,49 m ²
Diele	5,58 m ²
Gesamt	103,42 m²
Loggia (50%)	1,24 m ²
Balkon (50%)	11,90 m ²

WOHNFLÄCHE GESAMT 116,57 m²

PRALLSCHEIBE

FESTVERGLASUNG



Projektrealisation für die Concept Bau-Projekt Germering GmbH, Hans-Cornelius-Straße 4, 82166 Gräfelfing

gemäß Wohnflächenberechnung vom 29.03.2017

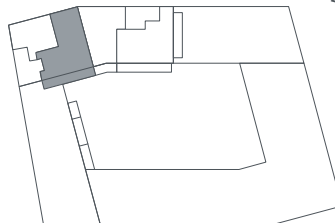


PLANUNGSHILFE IM MASSSTAB 1:75

Vorbehaltlich Änderungen aufgrund von technischen Notwendigkeiten. Bei allen angegebenen Flächen handelt es sich um ca. Rohbaumaße. Wohnflächenangaben gemäß Wohnflächenverordnung (WoFlV). Die angegebenen Raumabmessungen beinhalten vorhandene Fensteransichten und sind rein informativ. Einzelne Änderungen vorbehalten. Illustrationen aus Sicht des Illustrators. Möblierung im Preis nicht enthalten.
Vorab Grundrisse, Planungsstand 29.03.2017

EVT Elektroverteiler	HKV Heizkreisverteiler	SB Spülbecken
H Herd	KS Kühlschrank	SM Spülmaschine
HHK Handtuchheizkörper	RR Regenrohr	WM Waschmaschine
AHD Abhangdecke	DK Deckenkoffer	

Landshener Straße



CONCEPT
BAU
SEIT 1982

WWW.CONCEPTBAU.DE