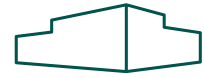


# WOHNUNG 056

2. OG · 4 - Zimmer · Wfl. 95,44 m<sup>2</sup> · Maßstab 1:75



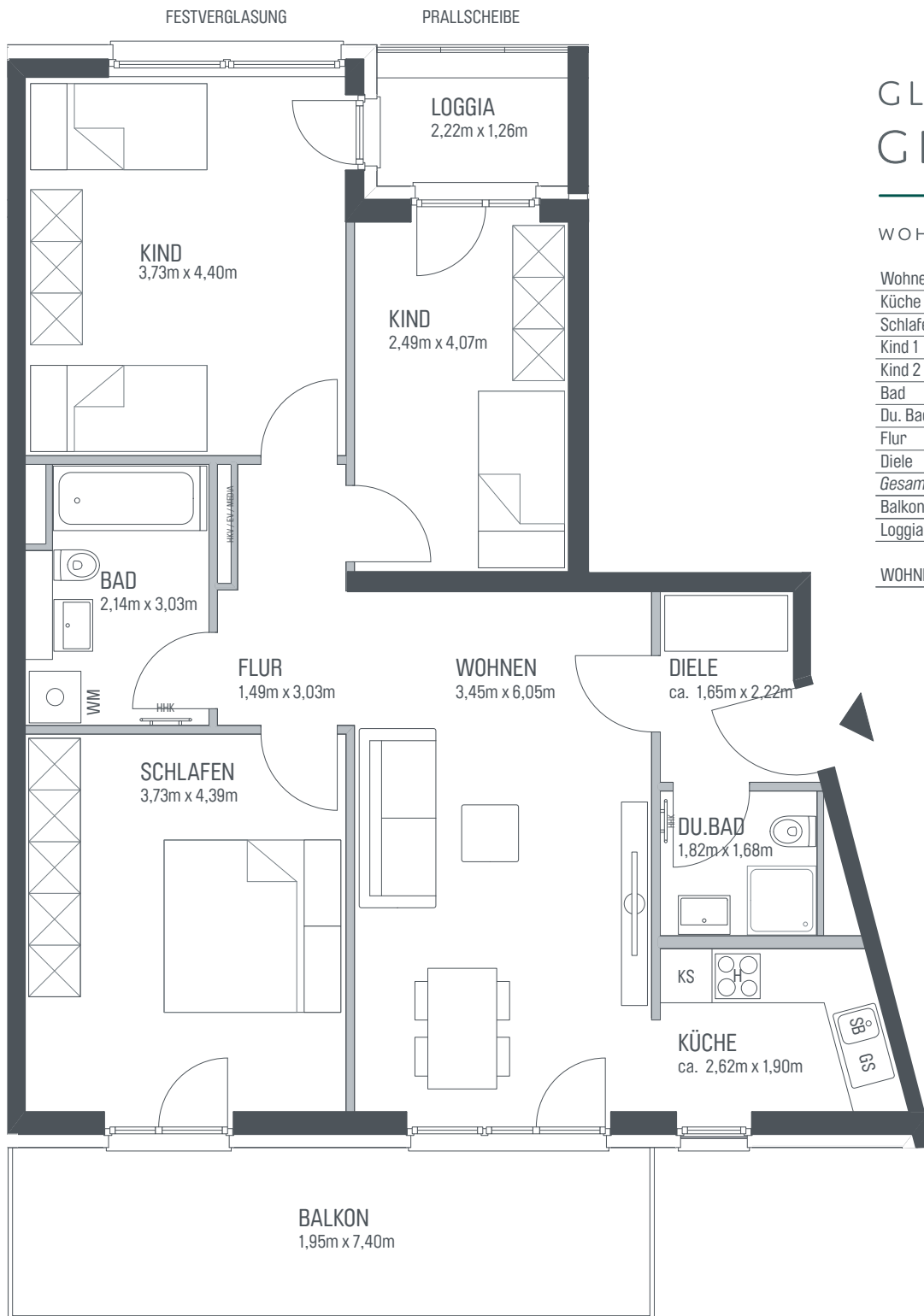
GLÜCKSGEFÜHL  
GERMERING



WOHNEN AM TOR ZUR STADT

Wohnen/ Essen	21,44 m <sup>2</sup>
Küche	5,13 m <sup>2</sup>
Schlafen	16,57 m <sup>2</sup>
Kind 1	16,53 m <sup>2</sup>
Kind 2	10,13 m <sup>2</sup>
Bad	6,16 m <sup>2</sup>
Du. Bad	3,06 m <sup>2</sup>
Flur	4,18 m <sup>2</sup>
Diele	3,63 m <sup>2</sup>
<b>Gesamt</b>	<b>86,82 m<sup>2</sup></b>
Balkon (50%)	7,21 m <sup>2</sup>
Loggia (50%)	1,40 m <sup>2</sup>

WOHNFLÄCHE GESAMT 95,44 m<sup>2</sup>



Projektrealisation für die Concept Bau-Projekt Germering GmbH, Hans-Cornelius-Straße 4, 82166 Gräfelfing

gemäß Wohnflächenberechnung vom 29.03.2017

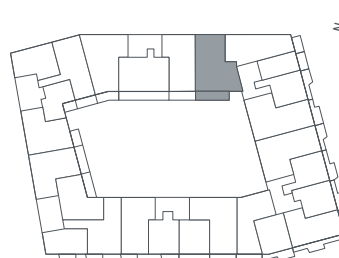


PLANUNGSHILFE IM MASSSTAB 1:75

Vorbehaltlich Änderungen aufgrund von technischen Notwendigkeiten. Bei allen angegebenen Flächen handelt es sich um ca. Rohbaumaße. Wohnflächenangaben gemäß Wohnflächenverordnung (WoFlV). Die angegebenen Raumabmessungen beinhalten vorhandene Fensteransichten und sind rein informativ. Einzelne Änderungen vorbehalten. Illustrationen aus Sicht des Illustrators. Möblierung im Preis nicht enthalten.  
Vorab Grundrisse, Planungsstand 29.03.2017

EVT Elektroverteiler	HKV Heizkreisverteiler	SB Spülbecken
H Herd	KS Kühlschrank	SM Spülmaschine
HHK Handtuchheizkörper	RR Regenrohr	WM Waschmaschine
AHD Abhangdecke	DK Deckenkoffer	

Landsberger Straße



WWW.CONCEPTBAU.DE